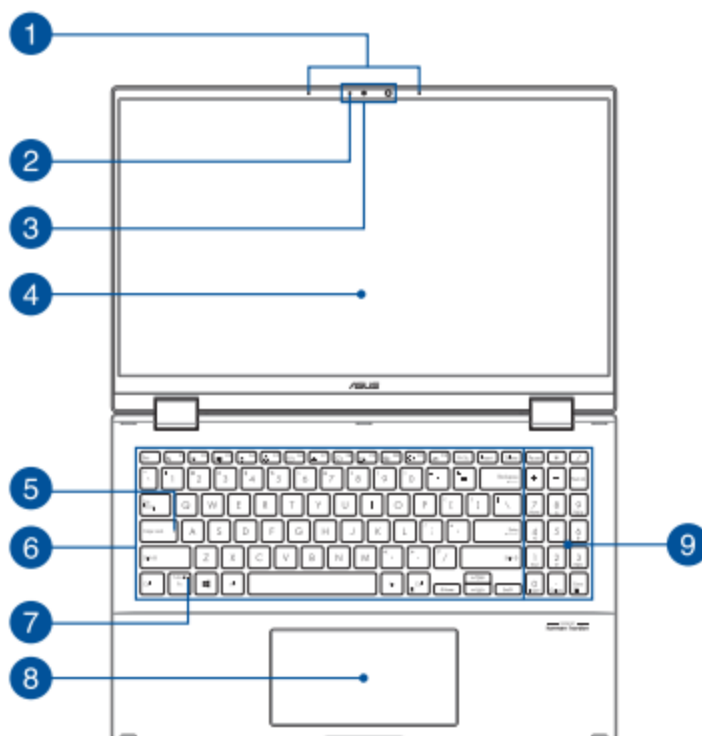


ASUS- ZenBook Flip 15 Q528EH

نمای بالای دستگاه:



۱. میکروفون های آرایه ای:

میکروفون های آرایه ای دارای قابلیت لغو اکو، نویز هستند و عملکردهای سرکوب و تشکیل پرتو برای صدای بهتر تشخیص و ضبط صدا را شامل میشوند

۲. نشانگر دوربین:

هنگامی که دوربین داخلی در حال استفاده است، نشانگر دوربین روشن می شود

۳.دوربین:

دوربین داخلی به شما امکان می دهد که با استفاده از رایانه نوت بوک خود عکس یا فیلم بگیرید

دوربین IR

دوربین داخلی به شما امکان می دهد با استفاده از رایانه نوت بوک خود عکس یا فیلم بگیرید

دوربین IR از ویندوز نیز پشتیبانی می کند

۴.صفحه نمایش لمسی با قابلیت تنظیم ۳۶۰ درجه

صفحه نمایش لمسی رایانه نوت بوک شما می تواند همه چیز را به زاویه ۳۶۰ درجه تنظیم کند

این ویژگی به شما اجازه می تادستگاه خود را از یک رایانه نوت بوک به رایانه لوحی با قابلیت لمسی تبدیل کنید.

این پنل صفحه نمایش شامل قابلیت لمسی با کیفیت بالا است که قابلیت مشاهده ویژگی های عکس ها، فیلم ها و سایر فایل های چند رسانه ای در رایانه نوت بوک خود را فراهم میکند همچنین به شما امکان می دهد با استفاده از لمس آن را کار کنید

۵.نشانگر قفل سرمایه:

هنگامی که عملکرد قفل سرمایه روشن می شود، این نشانگر روشن می شود و سپس فعال میشود. استفاده از قفل بزرگ به شما امکان می دهد که با استفاده از صفحه کلید

۶.صفحه کلید

حروف بزرگ را تایپ کنید

(مانند A، B، C)

این صفحه کلید کلیدهای QWERTY در اندازه کامل را با عمق سفر راحت برای تایپ فراهم کرده است همچنین شما را قادر به استفاده از کلیدهای عملکرد، امکان دسترسی سریع به Windows® و کنترل ها سایر عملکردهای چند رسانه میکند.

۷. عملکرد نشانگر قفل کلید:

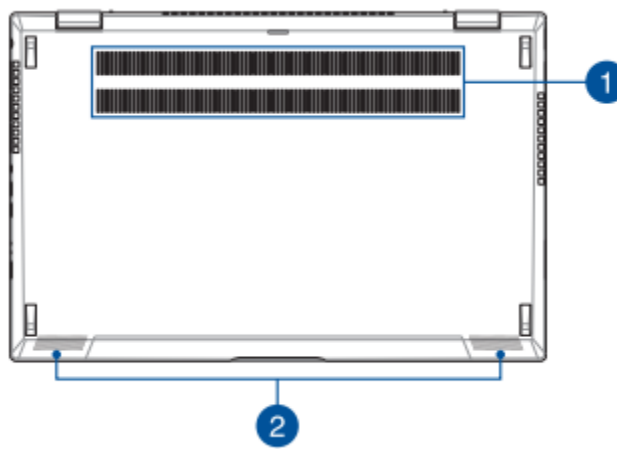
این نشانگر زمانی که ویژگی کلیدهای عملکرد روشن می شود، روشن می شود
۸. پد لمسی

پد لمسی امکان استفاده از حرکات چندگانه را برای پیمایش روی صفحه فراهم می کند، یک تجربه کاربری بصری ارائه می دهد. عملکرد یک ماوس معمولی را نیز شبیه سازی میکند

۹. صفحه کلید عددی

صفحه کلید عددی بین این دو عملکرد جابجا می شود:
ورودی عددی و به عنوان کلیدهای جهت اشاره گر

نمای پشت دستگاه:



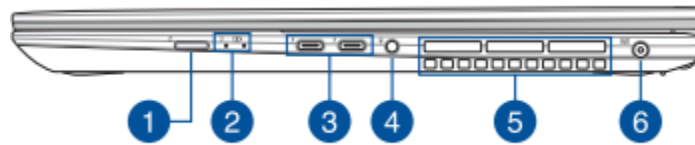
۱. دریچه های هوا:

دریچه های هوا اجازه ورود هوای خنک و خروج هوای گرم را از کامپیوتر نوت بوک می دهند

۲. بلندگوهای صوتی:

بلندگوهای داخلی به شما این امکان را می دهند که صدا را مستقیماً از آن بشنوید در کامپیوتر نوت بوک شما ویژگی های صوتی توسط نرم افزار کنترل می شوند.

نمای سمت راست:



۱. دکمه روشن/خاموش: دکمه روشن/خاموش را فشار دهید تا رایانه نوت بوک خود را روشن یا خاموش کنید. همچنین می توانید از دکمه پاور برای قرار دادن رایانه نوت بوک خود در حالت خواب یا خواب زمستانی و بیدار کردن آن از حالت خواب یا خواب زمستانی استفاده کنید. در صورتی که رایانه نوت بوک شما پاسخگو نباشد، دکمه پاور را برای حداقل چهار (۴) ثانیه فشار دهید و نگه دارید تا زمانی که رایانه نوت بوک شما خاموش شود

۲. نشانگر شارژ باتری دو رنگ LED: دو رنگ یک نشانه بصری از وضعیت شارژ باتری ارائه می دهد. برای جزئیات به جدول زیر مراجعه کنید:

سفید رنگ: نوت بوک کامپیوتر به منبع برق وصل شده است و قدرت باتری بین ۹۵٪ تا ۱۰۰٪ است. نارنجی رنگ: نوت بوک کامپیوتر به منبع برق وصل شده و باتری آن را شارژ می کند و قدرت باتری کمتر از ۹۵٪ است. نارنجی رنگ (چشمک زن): کامپیوتر با حالت باتری کار می کند و توان باتری کمتر از ۱۰ درصد است. چراغ های نوت بوک خاموش باشی: در حالت باتری کار می کند و قدرت باتری بین ۱۰٪ تا ۱۰۰٪ است.

۳. پورت Thunderbolt™ 4

پورت Thunderbolt™ 4 با USB Type-C® سازگار است استانداردها، و نرخ انتقال تا ۴۰ گیگابیت بر ثانیه را برای دستگاه های Thunderbolt™ 4. رایانه نوت بوک خود را به یک وصل کنید نمایش و تجربه خارجی DisplayPort، VGA، DVI یا HDMI ویژگی های صفحه نمایش با وضوح بالا از طریق Intel® Thunderbolt™ فن آوری.

۴. جک هدفون/هدست/میکروفون

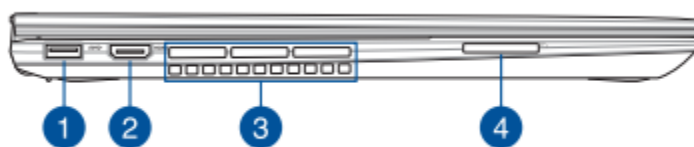
این پورت به شما امکان اتصال بلندگوهای تقویت شده یا هدفون رام دهد همچنین می توانید از این پورت برای اتصال هدست خود یا یک میکروفون خارجی استفاده کنید

۵. دریچه های هوا

دریچه های هوا اجازه ورود هوای خنک و خروج هوای گرم را از لپتاپ را می دهند

۶. پورت ورودی برق (DC). آداپتور برق همراه را در این پورت قرار دهید تا شارژ شود بسته باتری و تغذیه رایانه نوت بوک شما.

نمای سمت چپ دستگاه:



۱. پورت USB 3.2 Gen 1

پورت USB 3.2 (Universal Serial Bus 3.2) Gen 1 a سرعت انتقال تا ۵ گیگابیت بر ثانیه و سازگار با USB 2.0 عقب است

۲. پورت خروجی HDMI:

این پورت به شما این امکان را می دهد که کامپیوتر نوت بوک خود را به دستگاه سازگار با HDMI برای به اشتراک گذاری یا گسترش فایل شما به دستگاه دیگری متصل کنید.

۳. دریچه های هوا

دریچه های هوا اجازه ورود هوای خنک و خروج هوای گرم را از لپتاپ را می دهند

۴. کارت خوان حافظه: این کارت خوان داخلی از فرمت های کارت SD پشتیبانی می کند.