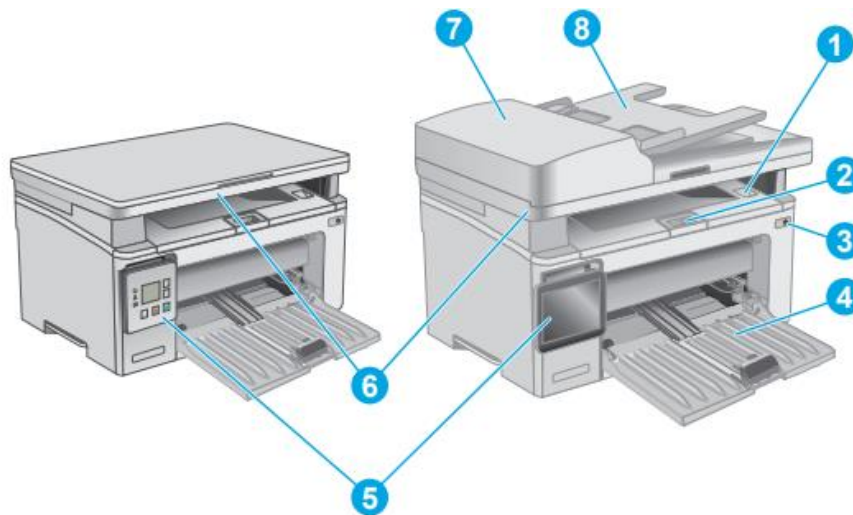


آشنایی با پرینتر LaserJet Pro MFP M۱۳۰fw

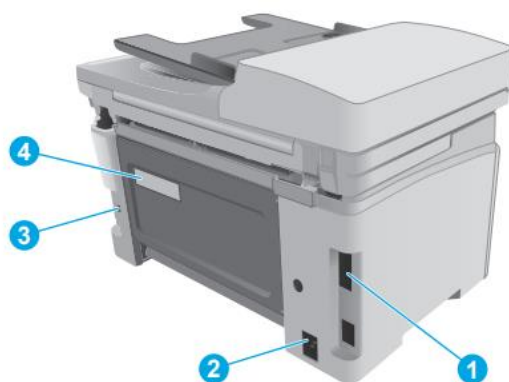
نمای جلوی چاپگر:



۵. کنترل پنل (برای مشاهده راحت تر به سمت بالا کج می شود و نوع آن بسته به مدل متفاوت است)
۶. اسکنر
۷. تغذیه کننده اسناد
۸. سینی ورودی تغذیه کننده اسناد

۱. سینی خروجی و پوشش بالایی (دسترسی به کارتریج تونر)
۲. پسوند سینی خروجی
۳. دکمه روشن/خاموش
۴. سینی ورودی

نمای پشت پرینتر:



۱. پورت ورودی / خروجی

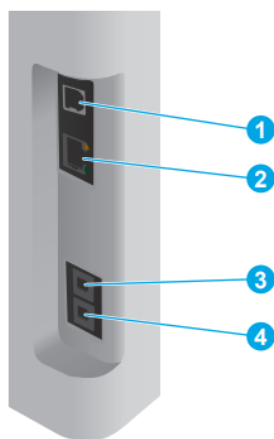
۲. کانکتور کابل برق

۳. اسلات برای قفل امنیتی از نوع کابلی

۴. شماره سریال و برچسب شماره

چاپگر

پورت های رابط:



پورت رابط USB

۲. پورت اترنت (فقط مدل های شبکه)

۳. درگاه فکس "line in" برای اتصال خط تلفن فکس به دستگاه (فقط مدل های

فکس)

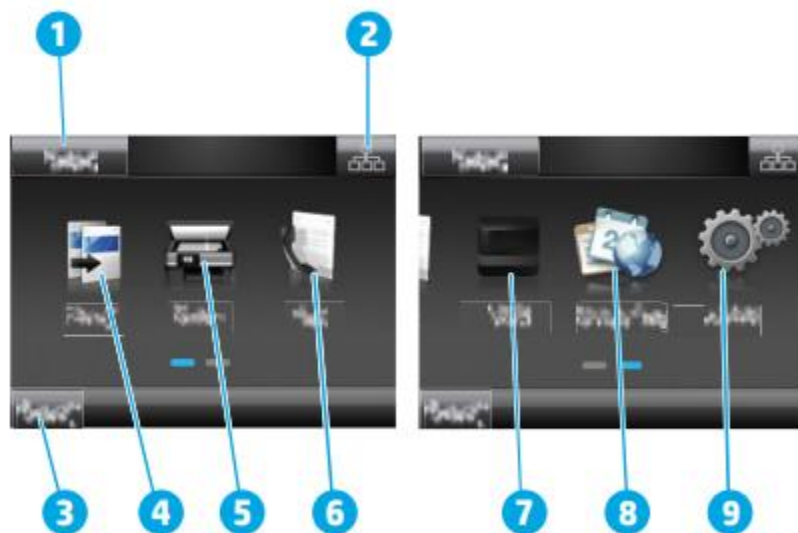
۴. پورت "خط خروجی" تلفن برای اتصال تلفن داخلی، منشی تلفنی یا دستگاه های دیگر (فقط مدل های فکس)

نمایش پنل کنترل صفحه لمسی (مدل های M130fw، M132fw):



۱. دکمه برگشت: به صفحه قبلی باز می گردد.
۲. دکمه Home: دسترسی به صفحه اصلی را فراهم می کند.
۳. دکمه راهنما: دسترسی به سیستم راهنمای پنل کنترل را فراهم می کند.
۴. صفحه لمسی رنگی: دسترسی به منوها، انیمیشن های راهنما و اطلاعات چاپگر را فراهم می کند.
۵. نشانگر صفحه اصلی: در صفحه نمایش نشان می دهد که در حال حاضر صفحه کنترل در حال نمایش کدام صفحه اصلی و مربوطه است.

طرح صفحه اصلی:



۱. دکمه بازنشانی: این دکمه را برای بازنشانی تنظیمات موقت و یا بازگشت به تنظیمات پیش فرض چاپگر لمس کنید.

۲. دکمه اتصال اطلاعات: این دکمه را لمس کنید تا منوی **Connection Information** باز شود که اطلاعات شبکه را ارائه می دهد. این دکمه بسته به نوع شبکه ای که چاپگر به آن متصل است به عنوان نماد شبکه سیمی یا نماد شبکه بی سیم ظاهر می شود.

۳. وضعیت چاپگر: این ناحیه صفحه نمایش اطلاعاتی در مورد وضعیت کلی چاپگر ارائه می دهد.

۴. کپی: این دکمه را لمس کنید تا منوی کپی باز شود.

۵. اسکن: این دکمه را برای باز کردن منوهای اسکن که شامل موارد زیر است لمس کنید:

● اسکن به پوشه شبکه

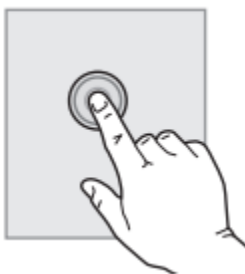
● اسکن به ایمیل

۶. فکس: این دکمه را برای باز کردن منوهای فکس لمس کنید.

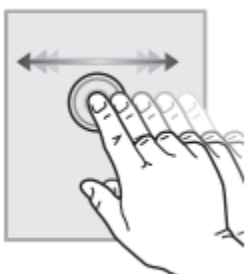
۷. منابع: این دکمه را لمس کنید تا اطلاعات مربوط به وضعیت منابع را مشاهده کنید.
۸. برنامه ها: این دکمه را لمس کنید تا منوی برنامه ها برای چاپ مستقیم از برنامه های وب انتخابی باز شود.
۹. دکمه Setup: این دکمه را لمس کنید تا منوی Setup باز شود.

نحوه استفاده از صفحه کنترل صفحه لمسی

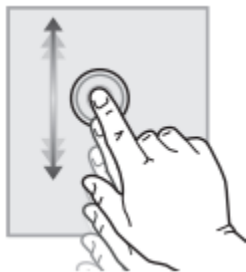
برای استفاده از صفحه کنترل صفحه لمسی چابگر از اقدامات زیر استفاده کنید:



۱. برای انتخاب یک مورد روی صفحه را لمس کنید و یا آن منو را باز کنید. همچنین هنگام پیمایش از طریق منوها، به طور مختصر صفحه را لمس کنید تا جست و جو متوقف شود. دکمه Setup را لمس کنید تا منوی Setup باز شود.



۲. کشیدن به طرفین: برای دسترسی به تنظیمات، صفحه اصلی را به طرفین بکشید.



۳. صفحه را لمس کنید و سپس بدون بلند کردن صفحه برای حرکت انگشت، انگشت را به صورت عمودی حرکت دهید تا در منو جست و جو کنید.

نصب نرم افزار

پس از راه اندازی دستگاه و اتصال آن به رایانه، باید نرم افزار مربوط به آن را نصب کنید. نرم افزار چاپگر: برای نصب باید بسته های نرم افزاری را از وب سایت HP دانلود کنید. قبل از نصب، بررسی کنید که آیا سیستم عامل رایانه شما از نرم افزار پشتیبانی می کند. برای بهره مندی از پشتیبانی همه جانبه HP، به www.hp.com/support مراجعه کنید.