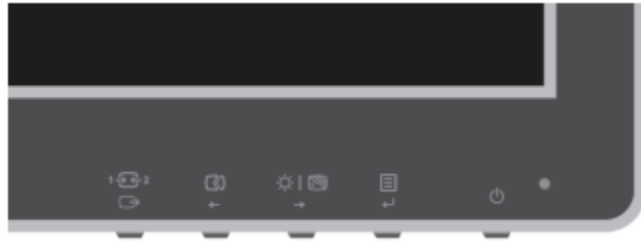


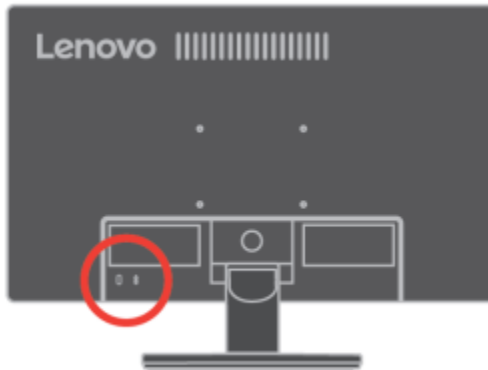
# آشنایی کامل با مانیتور **Lenovo D19**

## کنترل های کاربر



مانیتور شما دارای کنترل هایی در قسمت جلویی است که برای تنظیم نمایشگر از آن استفاده می شود.

## شیار قفل کابل:



مانیتور شما مجهز به یک شیار قفل کابل است که در پشت مانیتور شما قرار دارد. لطفاً برای وصل کردن قفل کابل، دستورالعمل های ارائه شده را دنبال کنید. مانیتور خود را تنظیم کنید: این بخش اطلاعاتی را برای کمک به تنظیم مانیتور ارائه می دهد.

اتصال و روشن کردن مانیتور:

۱. رایانه و همه دستگاه های متصل را خاموش کنید و سیم برق رایانه را از برق بکشید.



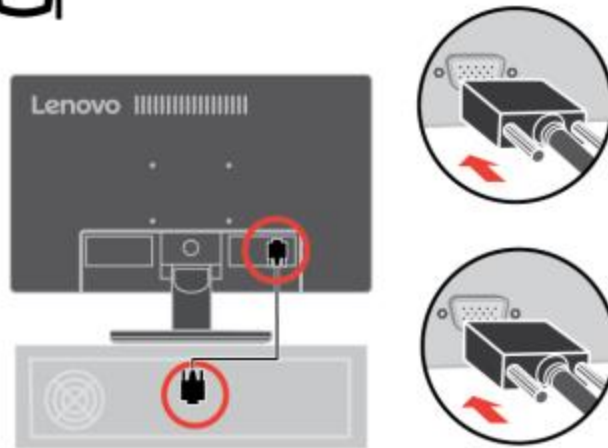
۲. یک سر کابل HDMI را به کانکتور HDMI در پشت کامپیوتر و انتهای دیگر را به کانکتور HDMI پشت مانیتور وصل کنید.

HDMI

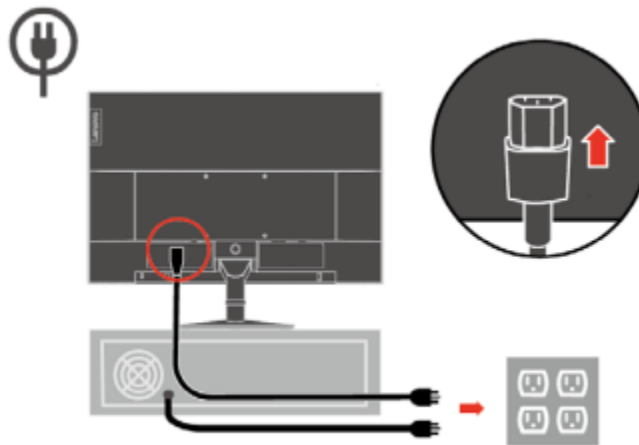


۳. کابل سیگنال آنالوگ را به کانکتور D-SUB مانیتور و سر دیگر آن را به پشت کامپیوتر وصل کنید.

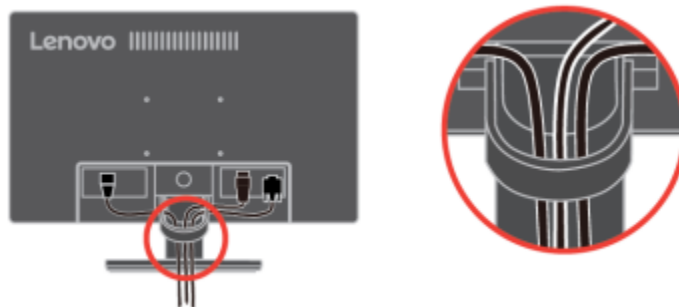
۱۵۱



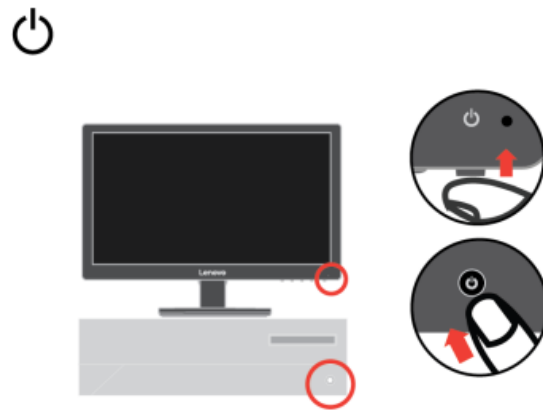
۴. سیم برق مانیتور و سیم کامپیوتر را به پریزهای برق متصل کنید.



۵. Assembled Line Cleaner مطابق شکل بالا.



۶. مانیتور و کامپیوتر را روشن کنید.



۷. برای نصب درایور مانیتور باید آن را از سایت لنوو دانلود کنید.