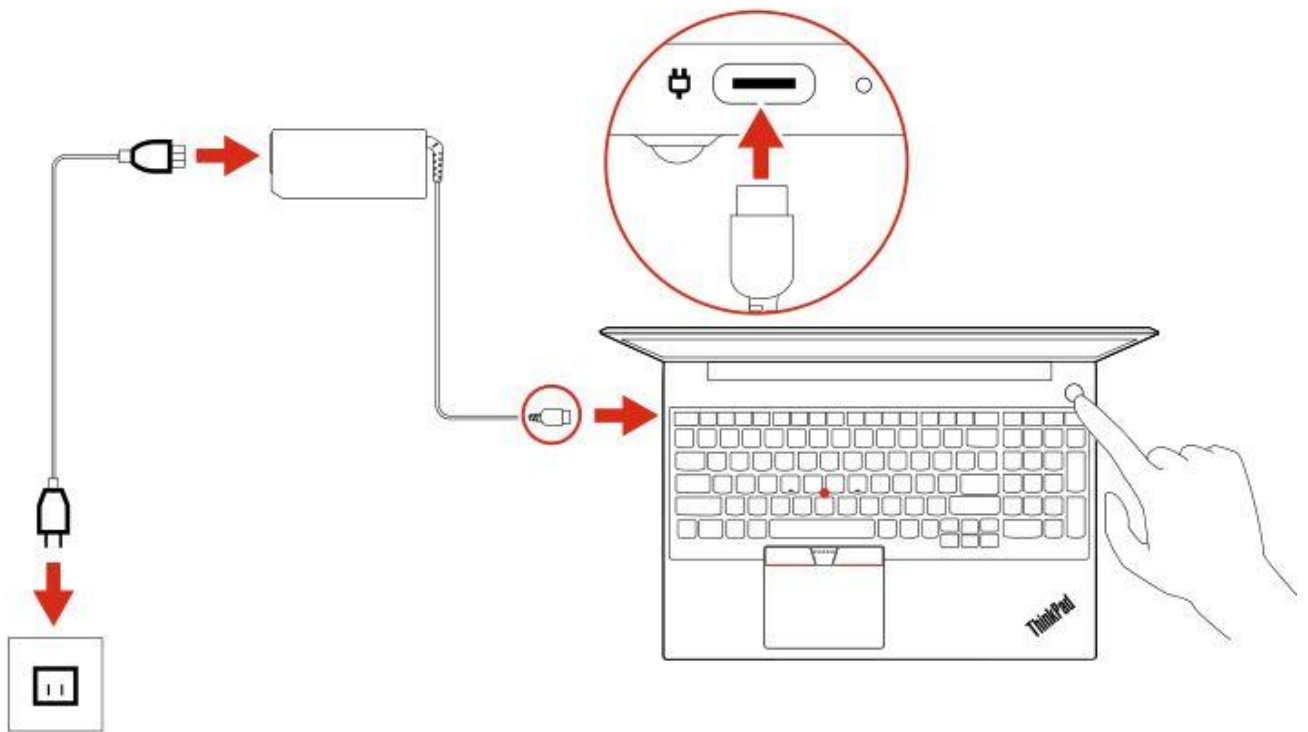
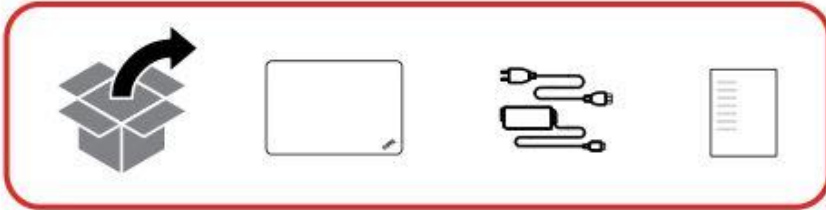
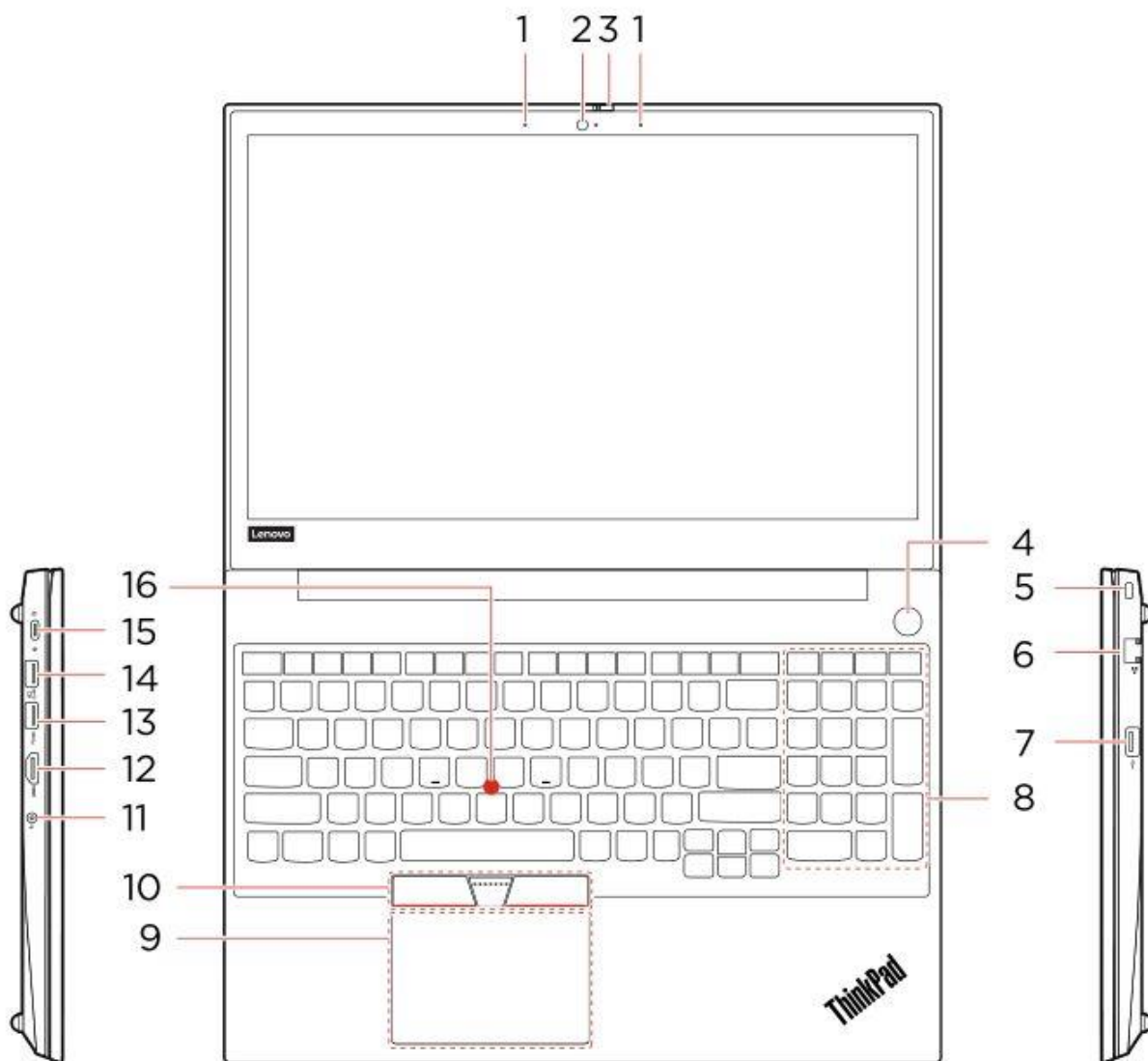


راه اندازی اولیه E14/R14/E15/S3





۱. میکروفون

۲. دوربین

۳. ThinkShutter *

۴. * دکمه خاموش / حسگر اثر انگشت

۵. شیار قفل امنیتی

۶. اتصال اینترنت

۷. رابط USB ۲,۰

۸. صفحه کلید عددی

۹. بین شیار

۱۰
۱۱
۱۲
۱۳
۱۴
۱۵
۱۶

۴
۵
۶
۷
۸

۱ ۲ ۳ ۱

۱۴. USB ۳,۱ Gen ۱

۱۵. اتصال USB-C TM

۱۶. دکمه اشاره TrackPoint

۱۰. دکمه های TrackPoint®

۱۱. رابط صوتی

۱۲. رابط HDMI

۱۳. اتصال USB ۳,۱ Gen ۱

بیانیه مربوط به میزان سرعت انتقال یو اس بی را در راهنمای کاربر بخوانید. برای دسترسی به راهنمای کاربر به راهنمای ایمنی و ضمانت مراجعه کنید.

اطلاعات تکمیلی

دستگاه شما با راهنماهای بین المللی برای قرار گرفتن در معرض موجهای رادیویی مطابقت دارد.

محدودیت نرخ جذب ویژه اروپا (SAR) برای دستگاه های تلفن همراه ۱۰ وات بر کیلوگرم است. برای دیدن مقدار SAR محصول خاص شما، به <https://support.lenovo.com/us/en/solutions/sar> مراجعه نمایید.

اتحادیه اروپا - انطباق با بخشنامه تجهیزات رادیویی

بدین وسیله، Lenovo (سنگاپور) Pte. Ltd. ، اعلام می کند که تجهیزات رادیویی ThinkPad E۱۵ مطابق با دستورالعمل ۵۳/۲۰۱۴ / EU است.

متن کامل اعلامیه انطباق سیستم اتحادیه اروپا در آدرس اینترنتی زیر در دسترس است:

<https://www.lenovo.com/us/en/compliance/eu-doc>

این تجهیزات رادیویی با باندهای فرکانس زیر و حداکثر توان فرکانس رادیویی کار می-
کنند:

Technology	Frequency band [MHz]	Maximum transmit power
WLAN 802.11b/g/n/ax	2400 - 2483.5	< 20 dBm
WLAN 802.11a/n/ac/ax	5150 - 5725	< 23 dBm
WLAN 802.11a/n/ac/ax	5725 - 5875	< 13.98 dBm
Bluetooth BR/EDR/LE	2400 - 2483.5	< 20 dBm