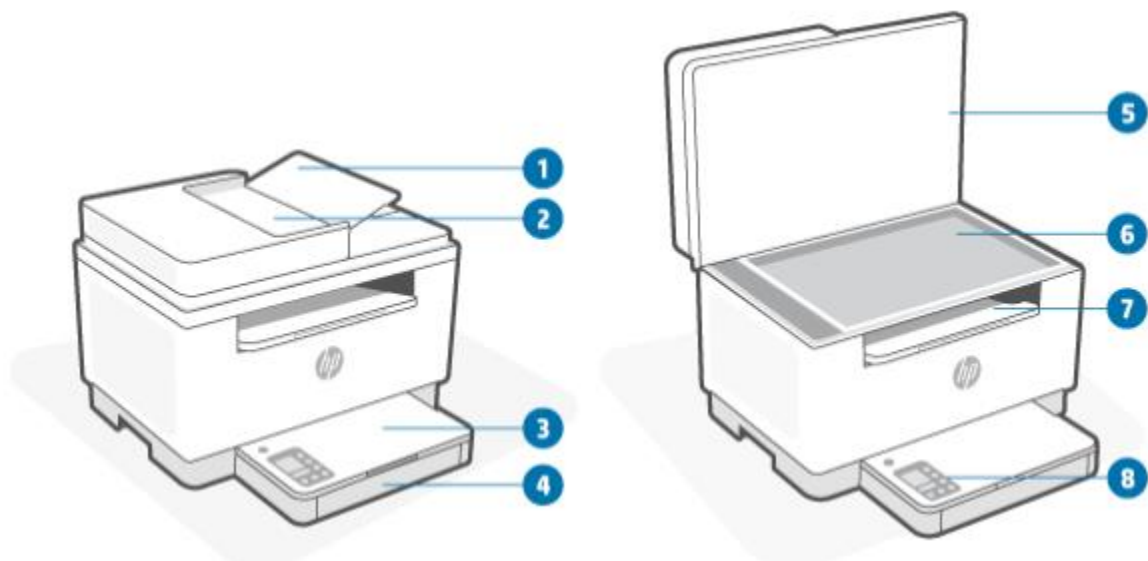


HP PRINTER LASERJET MFP M236SDW

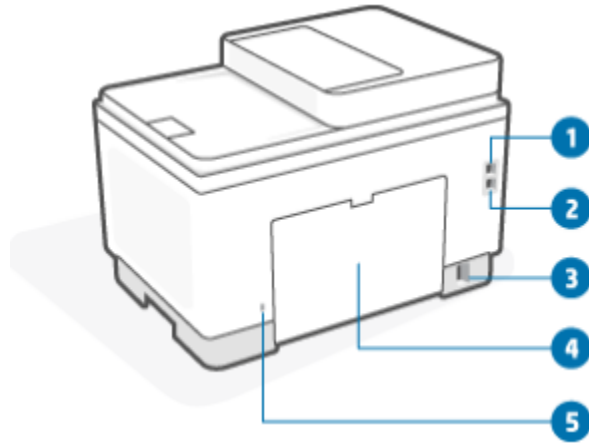


نمای جلوی چاپگر:



۱. درب فیدر اسناد
۲. تغذیه کننده اسناد
۳. پوشش سینی
۴. سینی ورودی
۵. درب اسکنر
۶. شیشه اسکنر
۷. سینی خروجی/درب دسترسی کارتريج
۸. کنترل پنل

نمای پشت پرینتر:



۱. پورت USB عقب

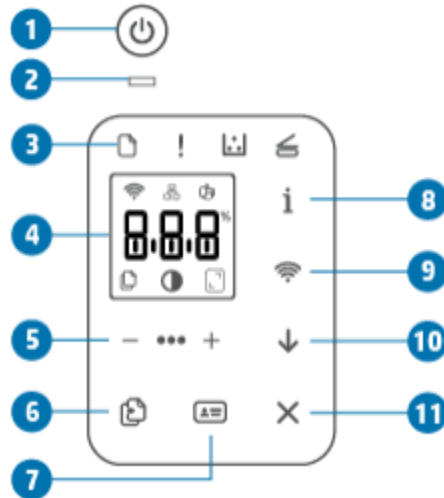
۲. پورت اترنت (فقط برخی مدل ها)

۳. ورودی برق

۴. درب دسترسی عقب

۵. اسلات امنیتی

ویژگی های پنل کنترل:



۱. دکمه پاور: (دکمه روشن/خاموش) را فشار دهید تا چاپگر روشن یا خاموش شود.
۲. چراغ وضعیت: هنگامی که چراغ وضعیت روشن است، چاپگر آماده چاپ است. وقتی نور است چشمک می زند، چاپگر در حال راه اندازی است، داده های چاپ را دریافت می کند یا یک کار را لغو می کند. چه زمانی نور کم می شود، چاپگر در حالت خواب است (وضعیت کم مصرف).
۳. چراغ پنل کنترل: چراغ کاغذ هنگامی که کاغذ سینی ورودی تمام شده باشد، یا زمانی که خطای کاغذ وجود دارد، چراغ کاغذ چشمک می زند
۴. چراغ توجه: هنگامی که چاپگر به توجه کاربر نیاز دارد، چراغ توجه روشن است یا چشمک می زند.

۵. چراغ کارتریج: هنگامی که چراغ کارتریج روشن است، نشان می دهد که تونر کارتریج کم است. اگر چراغ کارتریج چشمک می زند، می توانید چاپ را تا چشمک زدن چراغ توجه ادامه دهید

*اگر چراغ کارتریج چشمک می زند و چراغ توجه روشن است یا نوار وضعیت نشان داده می شود

کهربا، مشکلی در کارتریج رخ داده است. کارتریج را دوباره نصب یا جایگزین کنید. چراغ درب باز: این چراغ در حالت کپی شناسه چشمک می زند. برای کپی کردن سمت دوم

درب را باز کنید و اصل مدرک را بچرخانید

. کنترل پنل: نمایش دادن فهرستی از کدهای نمایشگر چاپگر.

۵. گزینه های کپی

از (دکمه منو) و (دکمه کم کردن) و

دکمه زیاد کردن) به شرح زیر است:

۱. برای تنظیم تعداد کپی ها (دکمه Plus/Minus) را فشار دهید

۲. دکمه Menu را فشار دهید تا به گزینه بعدی بروید

۳. برای تنظیم کنتراست (دکمه Plus/Minus) را فشار دهید.

۴. (دکمه Menu) را فشار دهید تا به گزینه بعدی بروید

۵. برای تنظیم اندازه (دکمه Plus/Minus) را فشار دهید

۶. دکمه کپی این دکمه را برای شروع یک کار کپی فشار دهید.

۷. دکمه کپی کارت شناسایی:

این دکمه را فشار دهید تا فرآیند کپی کارت شناسایی دو طرفه آغاز شود

۸. اطلاعات:

دکمه/چراغ (دکمه اطلاعات) را فشار دهید تا خلاصه ای از تنظیمات چاپگر چاپ شود

وضعیت اگر خطای چاپگر رخ دهد، (دکمه اطلاعات) روشن می شود یا چشمک می زند. دکمه را فشار دهید، بررسی کنید و دستورالعمل های صفحه چاپ شده را دنبال کنید
خطا را برطرف کنید

اگر هنگام تنظیم بی سیم (دکمه اطلاعات) چشمک می زند، این دکمه را فشار دهید تا مجوز تکمیل شود.

۹. دکمه بیسیم (بعضی فقط مدل ها):

برای روشن یا خاموش کردن قابلیت بی سیم (دکمه Wireless) را فشار دهید. برای بیشتر

اطلاعات، وضعیت بی سیم چاپگر را ببینید.

(دکمه Wireless) را فشار دهید و نگه دارید تا بی سیم با استفاده از WPS راه اندازی شود.

۱۰. دکمه ادامه: دکمه/چراغ اگر چراغ Resume روشن باشد، چاپگر نیاز به توجه دارد.

برای تأیید و از سرگیری چاپ این دکمه را فشار دهید.

۱۱. دکمه لغو: را برای لغو یک کار فشار دهید .

نصب نرم افزار

پس از راه اندازی دستگاه و اتصال آن به رایانه، باید نرم افزار مربوط به آن را نصب کنید.

نرم افزار چاپگر: برای نصب باید بسته های نرم افزاری را از وب سایت HP دانلود کنید.

قبل از نصب، بررسی کنید که آیا سیستم عامل رایانه شما از نرم افزار پشتیبانی می کند.

برای کمک همه جانبه HP برای چاپگر، به www.hp.com/support مراجعه کنید.