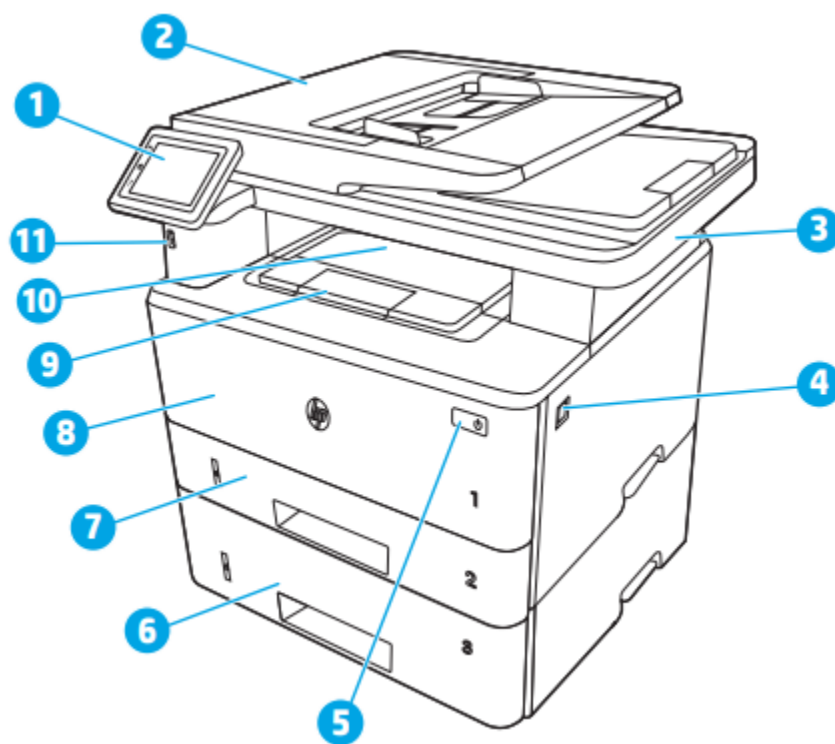


# HP PRINTER LASERJET M428DW



## نمای جلوی چاپگر



۱. کنترل پنل (برای مشاهده راحت تر به سمت بالا متمایل می شود)

۲. تغذیه کننده سند

۳. اسکنر

۴. دکمه باز کردن درب جلو (دسترسی به کارتریج تونر)

۵. دکمه روشن/خاموش

۶. سینی ۳ (اختیاری)

۷. سینی ۲

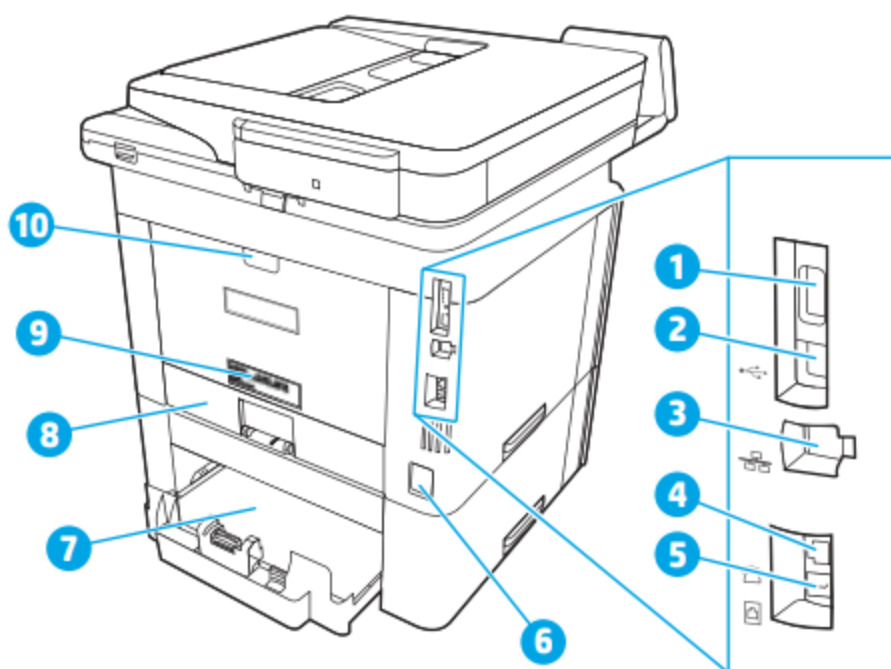
۸. سینی ۱

۹. پسوند bin خروجی

۱۰. سطل خروجی

۱۱. پورت USB Walk-up (برای چاپ و اسکن بدون کامپیوتر)

نمای پشتی پرینتر:



۱. پورت USB (برای ذخیره کار و چاپ خصوصی)

توجه: این پورت ممکن است پوشیده باشد.

۲. پورت رابط USB

۳. پورت اترنت
۴. پورت "خط خروجی" تلفن (برای اتصال تلفن داخلی، منشی تلفنی یا دستگاه دیگر)
۵. درگاه "line in" فکس (برای اتصال خط تلفن فکس به چاپگر)
۶. اتصال برق
۷. سینی ۳ (اختیاری)  
توجه: سینی ۳ هنگامی که کاغذ در اندازه قانونی یا A4 بارگذاری می شود گسترش می یابد.
۸. پوشش گرد و غبار سینی ۲  
توجه: هنگام قرار دادن کاغذ در اندازه قانونی یا A4 پوشش گرد و غبار بیرون می زند.
۹. شماره سریال و برچسب شماره چاپگر
۱۰. درب عقب (دسترسی را برای رفع گرفتگی ها فراهم می کند)

## نمای پنل کنترل



- ۱ دکمه برگشت: به صفحه قبلی باز می گردد.
  - ۲ دکمه Home: دسترسی به صفحه اصلی را فراهم می کند.
  - ۳ دکمه Help: دسترسی به سیستم راهنمای پنل کنترل را فراهم می کند.
  - ۴ صفحه لمسی رنگی: دسترسی به منوها، انیمیشن های راهنما و اطلاعات چاپگر را فراهم می کند.
  - ۵ نماد کپی: این نماد را لمس کنید تا منوی کپی باز شود.
  - ۶ نماد اسکن: برای باز کردن منوهای اسکن، این نماد را لمس کنید:
- در درایو USB اسکن کنید

● اسکن به پوشه شبکه

● اسکن به ایمیل

● اسکن به کامپیوتر

● اسکن به شیرپوینت

۷. نماد چاپ: این نماد را برای باز کردن منوهای چاپ لمس کنید.

۸. نماد فکس: این نماد را برای باز کردن منوهای فکس لمس کنید.

۹. نماد برنامه ها: این نماد را لمس کنید تا منوی برنامه ها برای چاپ مستقیم از وب

انتخابی باز شود

برنامه های کاربردی.

۱۰. صفحه اصلی: صفحه نمایش داشبورد

نمادها

برای توضیح نمادها به جدول زیر مراجعه کنید.

نمادهای صفحه اصلی



این برگه را پایین بکشید تا منوی **Jobs** باز شود

نماد ورود به سیستم

نماد **Setup**: منوی **Setup** را باز می کند، جایی که می توانید تغییر دهید به منظور

انجام ترجیحات و انجام عملکردهای تعمیر و نگهداری.

نماد **Wireless**: منوی **Wireless Summary** را باز می کند، جایی که می توانید

وضعیت بی سیم را بررسی کنید و تنظیمات بی سیم را تغییر دهید.

شما همچنین می توانید گزارش تست بی سیم چاپ کنید، که به تشخیص مشکلات ارتباطی شبکه کمک میکند.

نماد HP ePrint: منوی خلاصه خدمات وب را باز می کند، جایی که شما می توانید جزئیات وضعیت ePrint را بررسی کنید، تنظیمات ePrint را تغییر دهد، یا یک صفحه اطلاعات را چاپ کند

نماد Wi-Fi Direct: منوی Wi-Fi Direct را باز می کند، جایی که می توانید در Wi-Fi Direct جستجو کنید، Wi-Fi Direct را خاموش کنید و نام و رمز عبور Wi-Fi Direct را نمایش دهید

نماد کارتریج: صفحه اطلاعات کارتریج را باز می کند، جایی که شما می توانید سطح تخمینی و صفحات باقی مانده برای استفاده تونر مشاهده کنید



نماد Paper Setup: منوی Paper Setup را باز می کند، جایی که می توانید اندازه کاغذ و نوع کاغذ پیش فرض را برای سینی های کاغذ پیکربندی کنید.

نماد وضعیت فکس: اطلاعات وضعیت را برای پاسخ خودکار نمایش می دهد همچنین عملکرد، گزارش های فکس، و میزان صدای فکس را نمایش میدهد.

نماد ECO: به شما امکان می دهد برخی ویژگی های محیطی از چاپگر را پیکربندی کنید



## نصب نرم افزار

پس از راه اندازی دستگاه و اتصال آن به رایانه، باید نرم افزار مربوط به آن را نصب کنید.

نرم افزار چاپگر: برای نصب باید بسته های نرم افزاری را از وب سایت HP دانلود کنید. قبل از نصب، بررسی کنید که آیا سیستم عامل رایانه شما از نرم افزار پشتیبانی می کند.

برای کمک همه جانبه HP برای چاپگر، به [www.hp.com/support](http://www.hp.com/support) مراجعه کنید.