

# SAMSUNG MONITOR LS22A330NHMXUE

وضعیت بدنی صحیح برای استفاده از محصول:

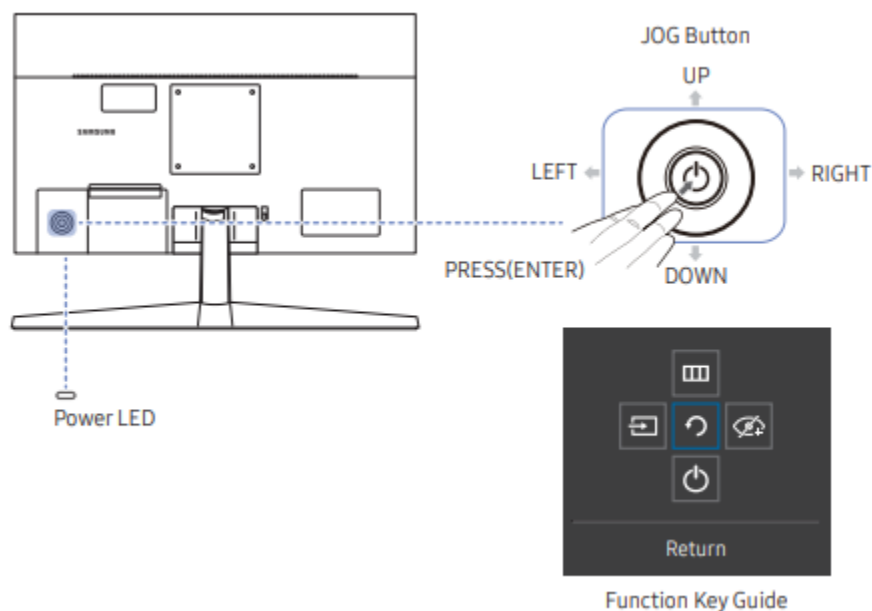


- از محصول در وضعیت صحیح بدن به شرح زیر استفاده کنید:
- پشت خود را صاف کنید.
  - بین چشم خود و صفحه نمایش ۴۵ تا ۵۰ سانتی متر فاصله بگذارید و کمی به سمت پایین به آن نگاه کنید.
  - صفحه نمایش:
  - چشمان خود را مستقیماً در مقابل صفحه نمایش قرار دهید.
  - زاویه را طوری تنظیم کنید که نور روی صفحه نمایش منعکس نشود.
  - ساعدهای خود را عمود بر روی بازوها و همسطح با پشت دستان خود نگه دارید.
  - آرنج خود را تقریباً در یک زاویه راست نگه دارید.
  - ارتفاع محصول را طوری تنظیم کنید که بتوانید زانوهای خود را در ۹۰ درجه یا بیشتر خم کنید، پاشنه پایه زمین چسبیده، و بازوهایتان پایین تر از قلبتان باشد.

• تمرینات چشم را انجام دهید یا مکرر پلک بزنید، با انجام این عمل خستگی چشم برطرف می شود.

کنترل پنل:

رنگ و شکل قطعات ممکن است با آنچه نشان داده شده است متفاوت باشد.



دکمه JOG: دکمه چند جهته که به ناوبری کمک می کند.

LED چراغ: این LED نشانگر وضعیت برق است.

- می توانید عملکرد LED پاور را برای فعال یا غیرفعال کردن انتخاب کنید:

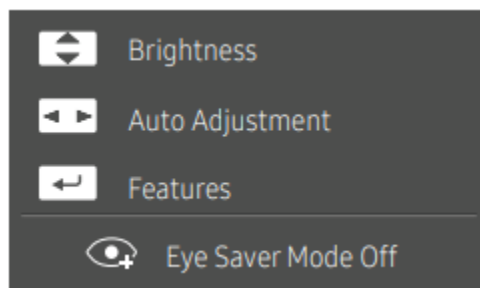
صفحه منو (← سیستم ← چراغ روشنایی روشن)

راهنمای کلید عملکرد برای استفاده از راهنمای کلید عملکرد، دکمه JOG را در هنگام

نمایش صفحه فشار دهید.

منبع: منبع ورودی را تغییر می دهد.  
اگر منبع ورودی تغییر کرده یک پیام در بالا سمت چپ ظاهر می شود.  
منو: منوی اصلی روی صفحه نمایش را نشان می دهد.  
برای فعال یا غیرفعال کردن قفل منو، به مرحله بعدی بروید (حرکت دکمه به سمت راست) با نمایش «منو» و سپس  
دکمه را به مدت ۱۰ ثانیه به سمت چپ فشار دهید تا صفحه منو ظاهر شود.  
اگر قفل منو فعال است، روشنایی، کنتراست، حالت ذخیره سازی چشم، ناپدید می شود.  
Eye Saver Mode: حالت Eye Saver را فعال می کند.  
PowerOff: محصول را خاموش می کند.  
خروجی: با فشردن این دکمه از صفحه منو خارج میشوید.

راهنمای کلید مستقیم



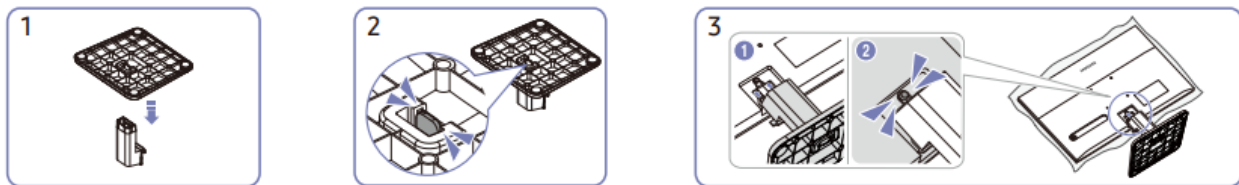
- بالا/پایین: روشنایی، کنتراست، وضوح را تنظیم کنید.
- چپ/راست: تنظیم خودکار را تنظیم کنید.
- تغییر وضوح در ویژگی های نمایشگر، عملکرد تنظیم خودکار را فعال می کند.
- این عملکرد فقط در حالت آنالوگ موجود است.

• (PRESS(ENTER): نمایش راهنمای کلید عملکرد.

چسباندن پایه

- قبل از مونتاژ محصول، محصول را روی سطح صاف و ثابتی قرار دهید تا صفحه نمایش رو به پایین باشد.

- نمای بیرونی ممکن است بسته به محصول متفاوت باشد



1. پایه : همانطور که در شکل نشان داده شده است

پایه را روی گردن پایه قرار دهید

2. بررسی کنید که گردن پایه محکم متصل شده

باشد

3. برای محافظت از محصول، یک پارچه نرم روی میز قرار دهید و محصول را روی آن

قرار دهید

پارچه را طوری که جلوی محصول رو به پایین باشد.

همانطور که در شکل نشان داده شده است پایه مونتاژ شده را در بدنه اصلی در جهت

فلش فشار دهید تا محصول بایستد.

بررسی کنید که گردن پایه محکم وصل شده باشد.



مونتاژ پایه کامل شده است.