

SAMSUNG ODYSSEY G9

وضعیت بدنی صحیح برای استفاده از محصول:

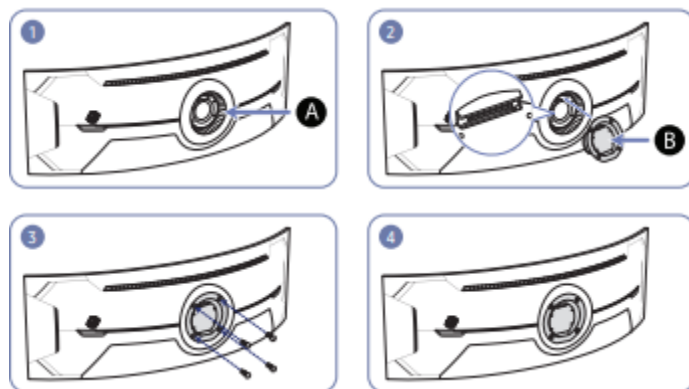


از محصول در وضعیت صحیح بدن به شرح زیر استفاده کنید:

- پشت خود را صاف کنید.
- بین چشم خود و صفحه نمایش ۴۵ تا ۵۰ سانتی متر فاصله بگذارید و کمی به سمت پایین به آن نگاه کنید.
- صفحه نمایش:
- چشمان خود را مستقیماً در مقابل صفحه نمایش قرار دهید.
- زاویه را طوری تنظیم کنید که نور روی صفحه نمایش منعکس نشود.
- ساعدهای خود را عمود بر روی بازوها و همسطح با پشت دستان خود نگه دارید.
- آرنج خود را تقریباً در یک زاویه راست نگه دارید.
- ارتفاع محصول را طوری تنظیم کنید که بتوانید زانوهای خود را در ۹۰ درجه یا بیشتر خم کنید، پاشنه پایه زمین چسبیده، و بازوهایتان پایین تر از قلبتان باشد.

• تمرینات چشم را انجام دهید یا مکرر پلک بزنید، با انجام این عمل خستگی چشم برطرف می شود.

وصل کردن دیوار براکت:

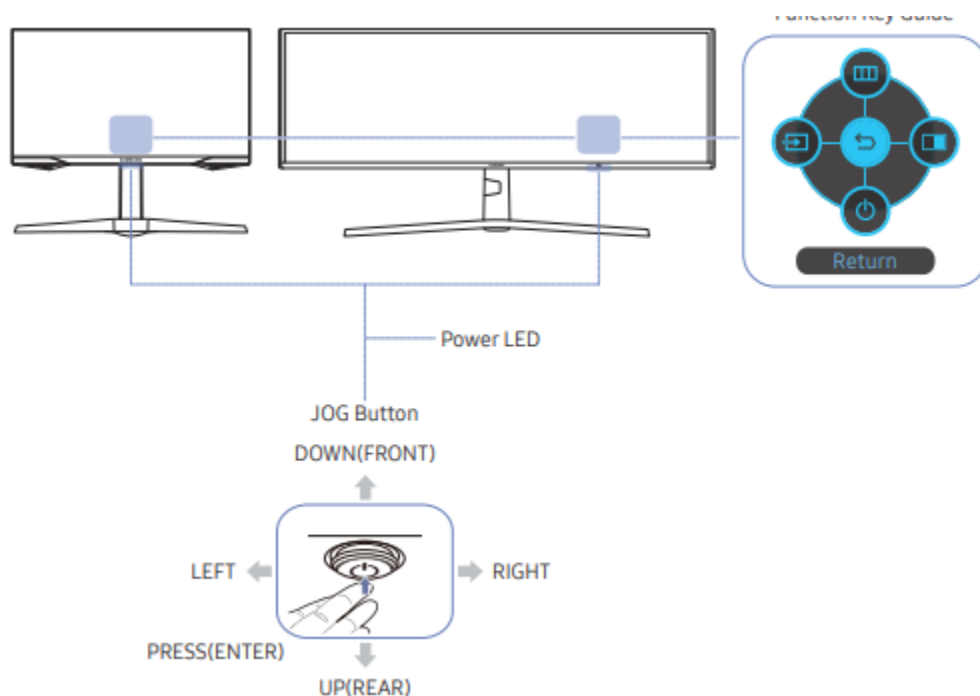


A. دیوار براکت را اینجا وصل کنید

B. دیوار براکت

روی مانیتور تراز کنید، سپس با پیچ هایی که از پایه جدا شده اند A را به B محکم ببندید.

صفحه کنترل



دکمه JOG : دکمه چند جهته که به ناوبری کمک می کند.
LED برق: این LED نشانگر وضعیت برق است.
- می توانید عملکرد LED پاور را برای فعال یا غیرفعال کردن روی آن انتخاب کنید
صفحه منو (← سیستم ← چراغ روشنایی روشن)

راهنمای کلید عملکرد:
برای استفاده از راهنمای کلید عملکرد، دکمه JOG را در هنگامی که نمایش صفحه روشن است فشار دهید
- وقتی محصول منوی OSD را نمایش نمی دهد، دکمه JOG می تواند به صورت زیر استفاده می شود.

- بالا: تنظیمات روشنایی، کنتراست و وضوح را تغییر دهید.
- پایین: تنظیم میزان صدا را تغییر دهید.
- چپ یا راست: تنظیم منبع را تغییر دهید.

— **PRESS(ENTER)**: مورد انتخاب شده اعمال خواهد شد.

منبع: منبع ورودی را تغییر می دهد. یک پیام در گوشه بالا سمت چپ ظاهر می شود صفحه نمایش: اگر منبع ورودی تغییر کرده باشد.
 منو: منوی اصلی روی صفحه را نمایش می دهد.
 PIP/PBP: حالت PIP/PBP را فعال می کند.
 خاموش کردن: محصول را خاموش می کند.
 خروجی: خروجی ها را از صفحه منو برگردانید

پورت ها:



- 🔊
- _____
- HDMI IN
- _____
- DP IN 1
- _____
- DP IN 2
- _____
- SS-PC IN

۱. به یک دستگاه خروجی صدا مانند هدفون یا هدفون متصل شوید.
۲. با استفاده از کابل HDMI یا کابل HDMI-DVI به یک دستگاه منبع متصل می شود.
۳. با استفاده از کابل DP به رایانه شخصی متصل می شود.
۴. با استفاده از کابل USB به رایانه شخصی متصل می شود. سازگار با کابل USB نسخه ۳.۰ یا پایین تر



۴.سیم برق مانیتور خود را به درگاه (POWER IN) در پشت محصول وصل کنید