

## SAMSUNG Monitor LF27T350FHMUXUE

وضعیت بدنی صحیح برای استفاده از محصول:



از محصول در وضعیت صحیح بدن به شرح زیر استفاده کنید:

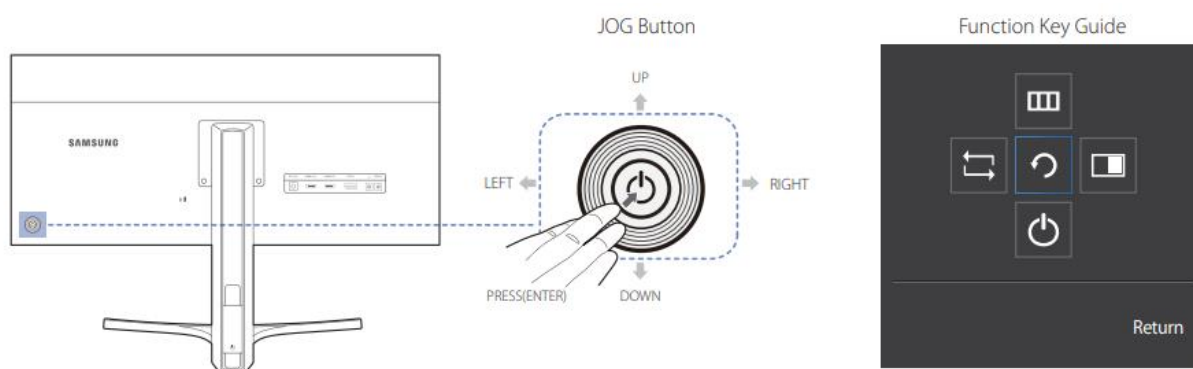
- پشت خود را صاف کنید.
- بین چشم خود و صفحه نمایش ۴۵ تا ۵۰ سانتی متر فاصله بگذارید و کمی به سمت پایین به آن نگاه کنید.
- صفحه نمایش:
- چشمان خود را مستقیماً در مقابل صفحه نمایش قرار دهید.
- زاویه را طوری تنظیم کنید که نور روی صفحه نمایش منعکس نشود.
- ساعدهای خود را عمود بر روی بازوها و همسطح با پشت دستان خود نگه دارید.
- آرنج خود را تقریباً در یک زاویه راست نگه دارید.
- ارتفاع محصول را طوری تنظیم کنید که بتوانید زانوهای خود را در ۹۰ درجه یا بیشتر خم کنید، پاشنه پایه زمین چسبیده، و بازوهایتان پایین تر از قلبتان باشد.

- تمرینات چشم را انجام دهید یا مکرر پلک بزنید، با انجام این عمل خستگی چشم برطرف می شود.

## صفحه کنترل

-رنگ و شکل قطعات ممکن است با آنچه نشان داده شده است متفاوت باشد. برای بهبود کیفیت، مشخصات ممکن است بدون اطلاع قبلی تغییر کنند

## کنترل پنل:



## دکمه JOG

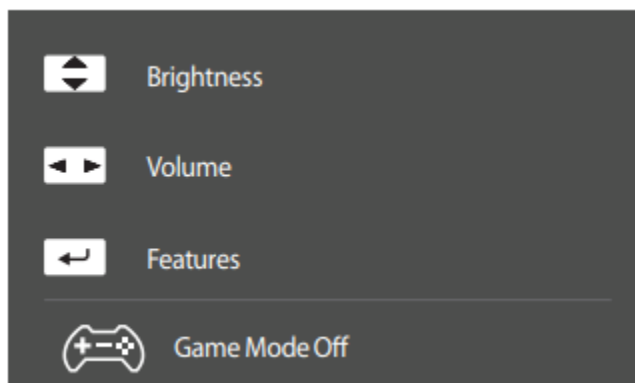
دکمه چند جهته که به ناوبری کمک می کند.

- دکمه JOG در سمت چپ پشت محصول قرار دارد. از این دکمه می توان برای حرکت به بالا، پایین، چپ یا راست یا به عنوان Enter استفاده کرد.

راهنمای کلید عملکرد:

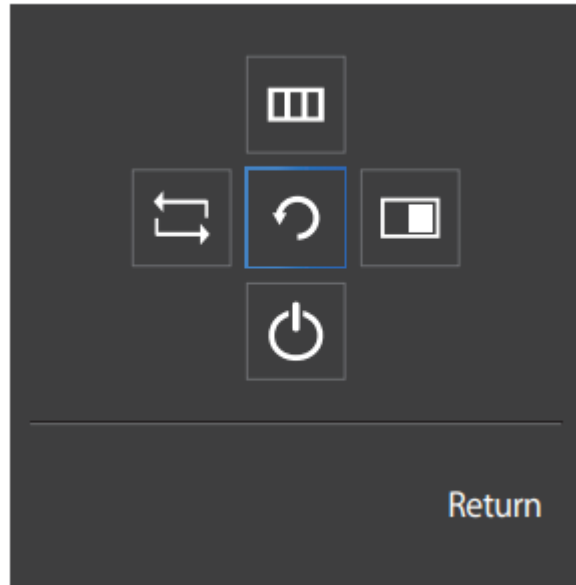
هنگامی که صفحه نمایش روشن است، دکمه JOG را فشار دهید. راهنمای کلید عملکرد ظاهر می شود. برای دسترسی به منوی روی صفحه هنگام راهنمای نمایش داده می شود، برای این مورد دکمه جهت مربوطه را دوباره فشار دهید

## راهنمای کلید مستقیم



صفحه دکمه میانبر (منوی OSD) نشان داده شده در بالا تنها زمانی نمایش داده می شود که صفحه مانیتور روشن باشد  
وضوح کامپیوتر تغییر می کند یا منبع ورودی تغییر می کند.  
بالا/پایین: روشنایی، کنتراست، وضوح را تنظیم کنید.  
چپ/راست: تنظیم صدا.  
PRESS(ENTER): نمایش راهنمای کلید عملکرد.  
- صفحه دکمه های عملکرد نشان می دهد که حالت بازی فعال است یا خیر

## راهنمای کلید عملکرد



رای ورود به منوی اصلی یا استفاده از موارد دیگر، دکمه JOG را فشار دهید تا راهنمای کلید عملکرد نمایش داده شود.

. با فشار دادن مجدد دکمه JOG می توانید خارج شوید.

بالا/پایین/چپ/راست: به آیتم مورد نظر خود بروید. هنگامی که فوکوس تغییر می کند، توضیحات برای هر مورد ظاهر می شود.

**PRESS(ENTER):** مورد انتخاب شده اعمال خواهد شد.



۱. تغییر سیگنال ورودی: را با حرکت دادن دکمه JOG در کلید عملکرد صفحه راهنما را انتخاب می کند

اگر سیگنال ورودی تغییر کرده باشد، یک پیام در گوشه سمت چپ بالای صفحه ظاهر می شود

با حرکت دادن دکمه JOG در صفحه راهنمای کلید عملکرد انتخاب میشود.

OSD (نمایش روی صفحه) ویژگی مانیتور شما ظاهر می شود.

۲. قفل کنترل OSD: تنظیمات فعلی را حفظ کنید یا برای جلوگیری تغییرات ناخواسته در تنظیمات از کنترل OSD قفل کنید

فعال/غیرفعال: برای قفل کردن/باز کردن قفل کنترل OSD، دکمه را فشار دهید وقتی منوی اصلی نمایش داده شد، دکمه چپ را به مدت ۱۰ ثانیه فشار دهید.

- اگر کنترل OSD قفل باشد، روشنایی و کنتراست را می توان تنظیم کرد.

PIP/PBP و اطلاعات در دسترس قابل مشاهده است

با حرکت دادن دکمه JOG در صفحه راهنمای کلید عملکرد انتخاب می کنید هنگامی که پیکربندی تنظیمات برای عملکرد PIP/PBP مورد نیاز است، دکمه را فشار دهید یا خیر.

با حرکت دادن دکمه JOG در راهنمای کلید عملکرد، صفحه نمایش مانیتور را خاموش می شود

هنگامی که مانیتور چیزی را نمایش نمی دهد (یعنی حالت صرفه جویی در انرژی یا حالت غیر سیگنال)، ۲ کلید مستقیم برای کنترل منبع و برق را می توان به صورت زیر استفاده کرد:

دکمه JOG حالت صرفه جویی در انرژی/غیر سیگنال  
تغییر منبع دکمه به جهت بالا/پایین

ENTER را به مدت ۲ ثانیه نگه دارید تا مانیتور را خاموش کنید

- هنگامی که مانیتور منوی اصلی را نمایش می دهد، می توان از دکمه JOG به صورت زیر استفاده کرد:

دکمه JOG به سمت بالا/پایین گزینه را حرکت دهید تا بدون ذخیره مقدار، فهرست فرعی را ببندید و از منوی اصلی خارج شوید

همچنین با حرکت کلید ENTER می توانید:

مقدار در نوار لغزنده کاهش می یابد.

به سطر بعدی بروید.

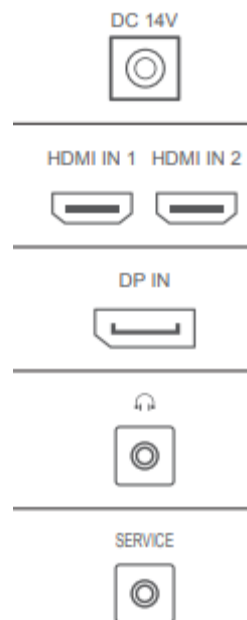
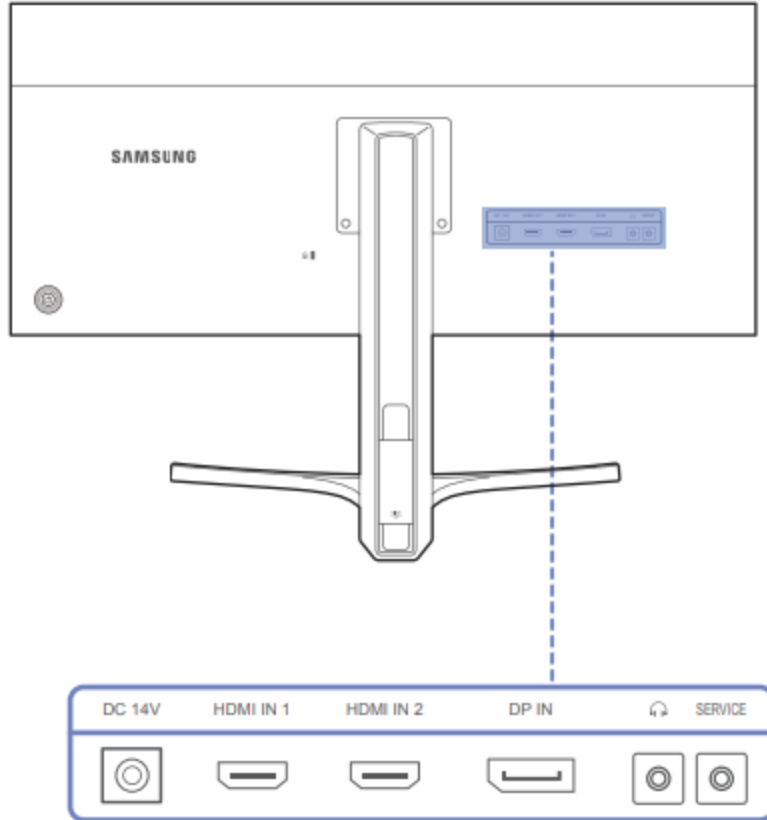
مقدار در نوار لغزنده افزایش می یابد.

به سطر بعدی بروید.

مقدار را ذخیره کرده و Sublist را ببندید

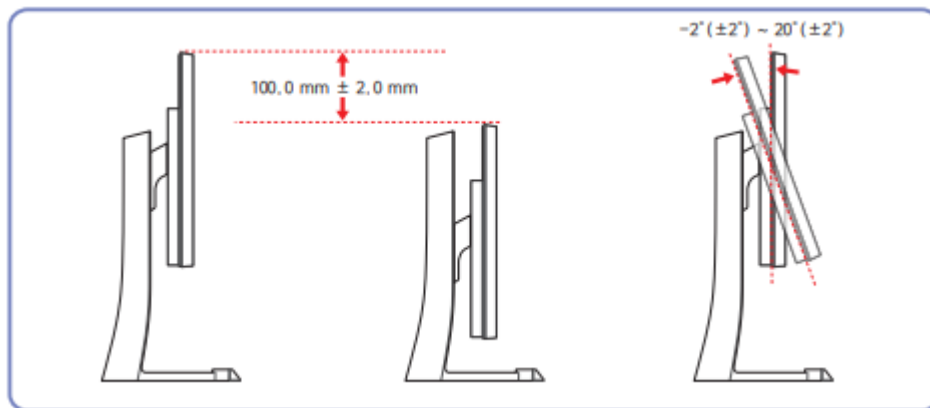
نمای پشت دستگاه:

\*رنگ و شکل قطعات ممکن است با آنچه نشان داده شده است متفاوت باشد.



DC 14V: به آداپتور برق DC متصل می شود.  
HDMI IN 1 HDMI IN 2: با استفاده از کابل HDMI یا کابل HDMI-DVI به دستگاه متصل می شود.  
DP IN با استفاده از کابل DP به دستگاه منبع متصل می شود.  
خروجی هدفون: به یک دستگاه خروجی صدا مانند هدفون متصل شوید.  
\*صدا فقط هنگام استفاده از کابل HDMI به HDMI یا کابل DP شنیده می شود.  
SERVICE: اختصاص داده شده به تکنسین های خدمات.

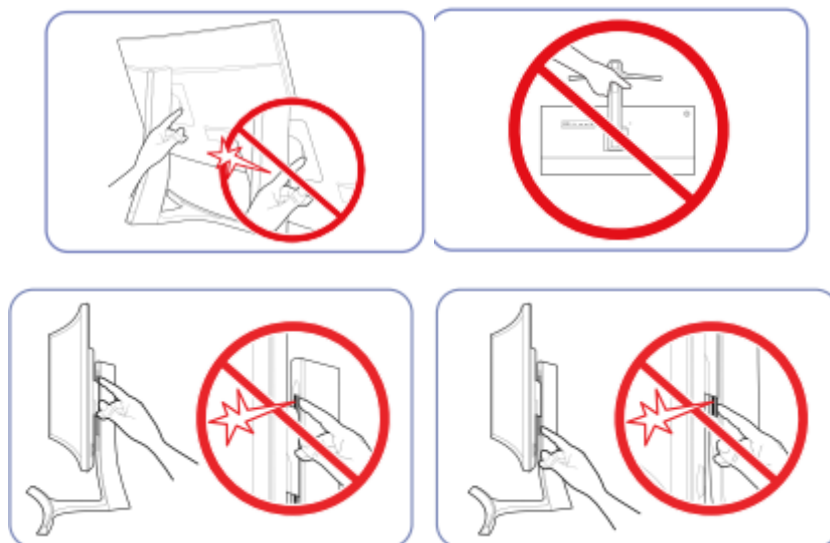
نصب و راه اندازی  
تنظیم شیب و ارتفاع محصول:



- شیب و ارتفاع مانیتور قابل تنظیم است.
- برای جلوگیری از آسیب رساندن به محصول هنگام تنظیم شیب، قسمت بالایی محصول را در مرکز فشار دهید یا بکشید در حالی که بالای پایه را نگه داشته اید.



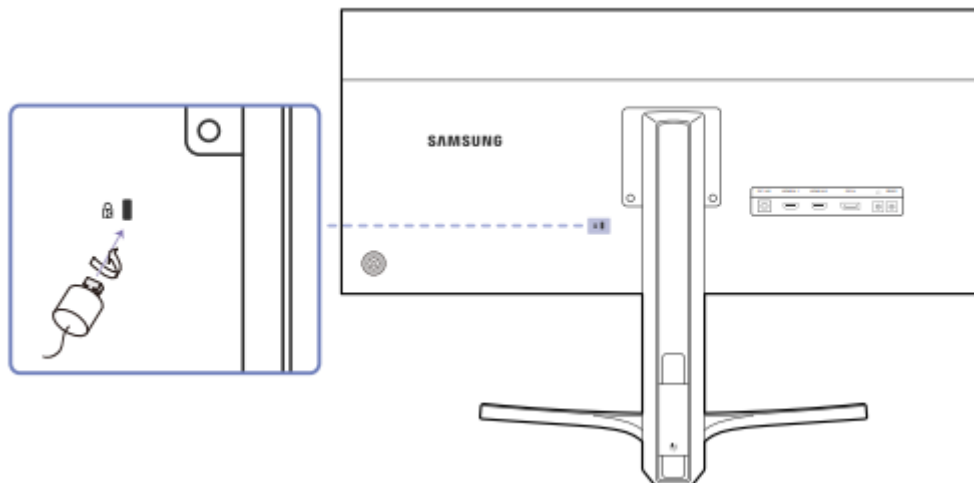
## \*احتیاط\*



مراقب باشید و مطمئن شوید دست شما در قسمت تنظیم ارتفاع گیر نمی کند.  
این مورد ممکن است به دست شما آسیب برساند.  
دست را زیر بدنه پایه قرار ندهید.  
محصول را وارونه فقط توسط پایه نگه ندارید.

### قفل ضد سرقت

- یک قفل ضد سرقت به شما این امکان را می دهد که از محصول حتی در مکان های عمومی به طور ایمن استفاده کنید.
- شکل دستگاه قفل و روش قفل به سازنده بستگی دارد. برای قفل کردن دستگاه قفل ضد سرقت:



۱. کابل دستگاه قفل ضد سرقت خود را به یک جسم سنگین مانند میز وصل کنید.

۲. یک سر کابل را از حلقه طرف دیگر عبور دهید.

۳. دستگاه قفل را در شکاف قفل ضد سرقت در پشت محصول قرار دهید.

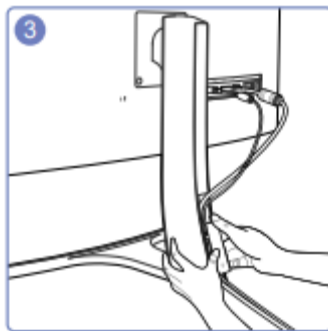
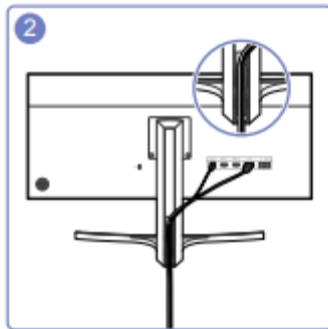
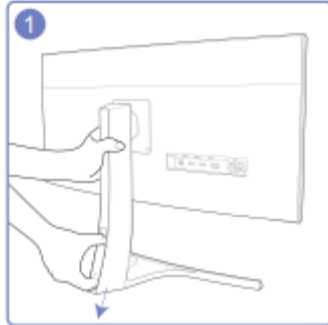
۴. دستگاه قفل را قفل کنید.

- یک دستگاه قفل ضد سرقت به صورت جداگانه قابل خریداری است.

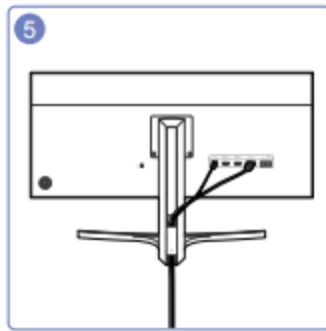
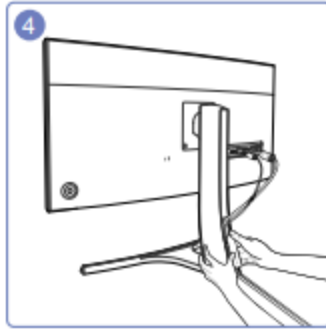
\*دستگاه های قفل ضد سرقت را می توان از خرده فروشان لوازم الکترونیکی یا به

صورت آنلاین خریداری کرد

مرتب کردن کابل های متصل:



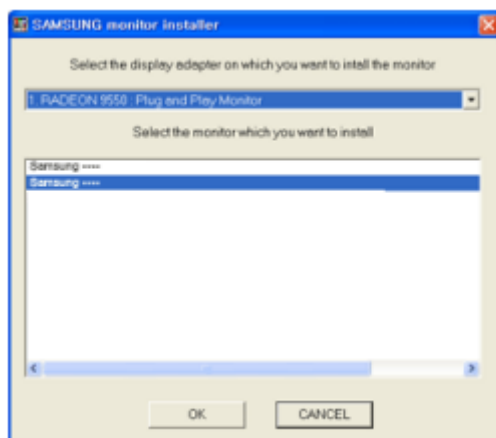
1. برای جدا کردن COVER-CABLE، آن را با انگشت شست و اشاره خود در جهت فلش در حالی که پایه را با دست دیگر نگه داشته اید بکشید.
2. کابل ها را در نگه دارنده وارد کرده و ثابت کنید
3. COVER-CABLE را نگه دارید و کابل ها را در شیارهای روی آن ثابت کنید



۴. پایین پایه را با دست چپ خود محکم نگه دارید و از انگشت شست دست راست خود برای فشار دادن به بالا استفاده کنید تا COVER-CABLE تا در جای خود ثابت شود.

۵. نصب تمام شد.

## نصب درایور:



- می توانید با نصب موارد مربوطه، وضوح و فرکانس بهینه را برای این محصول تنظیم کنید

- یک درایور نصب بر روی CD ارائه شده به همراه محصول موجود است.

- اگر فایل ارائه شده معیوب است، به صفحه اصلی سامسونگ

(<http://www.samsung.com>) مراجعه کرده و فایل دانلود کنید.

۱. سی دی راهنمای کاربر ارائه شده به همراه محصول را در درایو CD-ROM قرار دهید.

۲. روی «درایور ویندوز» کلیک کنید.

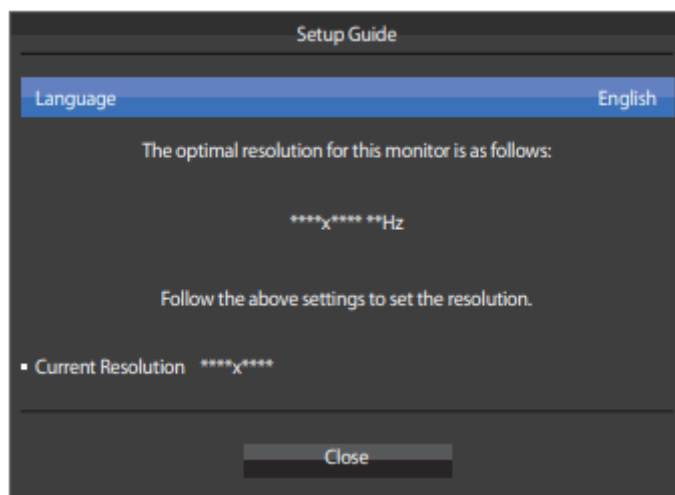
۳. دستورالعمل های داده شده روی صفحه را برای ادامه نصب دنبال کنید.

۴. مدل محصول خود را از لیست مدل ها انتخاب کنید

تنظیم وضوح بهینه:

اگر محصول را روشن کنید، یک پیام اطلاعاتی در مورد تنظیم وضوح بهینه ظاهر می شود (اولین بار پس از خرید).

زبانی را در محصول انتخاب کنید و وضوح را در رایانه شخصی خود به تنظیمات بهینه تغییر دهید.



۱. با حرکت دادن دکمه JOG به چپ/راست یک زبان را انتخاب کنید. سپس، دکمه JOG را فشار دهید.

۲. برای پنهان کردن پیام اطلاعاتی، دکمه JOG را فشار دهید.

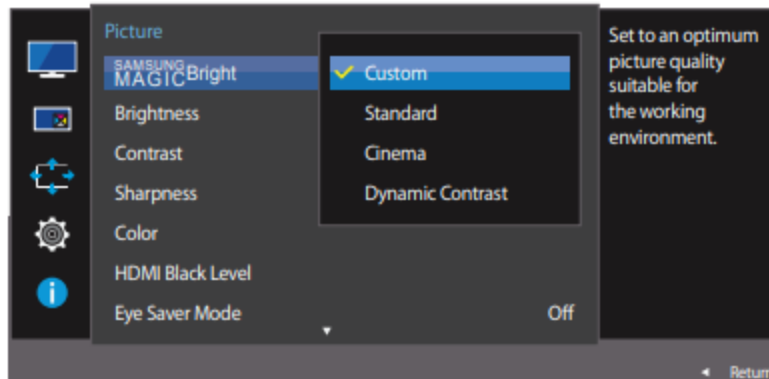
- اگر وضوح بهینه انتخاب نشده باشد، پیام تا سه بار برای یک مدت مشخص شده ظاهر می شود

حتی زمانی که محصول خاموش و دوباره روشن می شود.

- رزولوشن بهینه را می توان در کنترل پنل رایانه شخصی خود نیز انتخاب کرد.

راه اندازی صفحه نمایش:

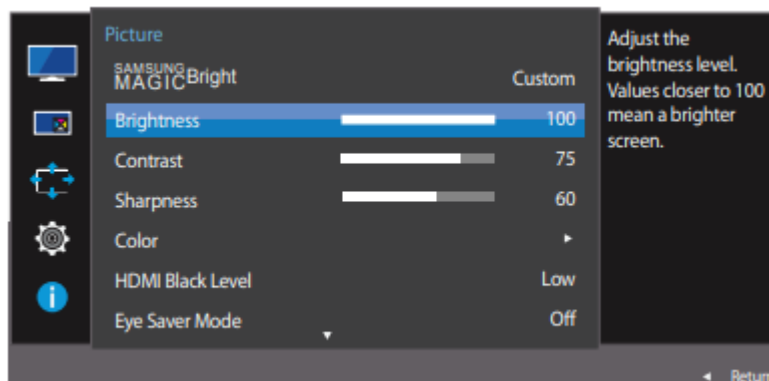
**SAMSUNG MAGIC Bright**



این منو کیفیت تصویر بهینه و مناسب با محیط را در مکانی که محصول مورد استفاده قرار خواهد گرفت.

- وقتی Eco Saving Plus فعال باشد، این منو در دسترس نیست.
- وقتی حالت بازی فعال است، این منو در دسترس نیست.
- وقتی حالت PIP/PBP روی روشن تنظیم شده باشد، در این منو دسترس نیست. شما می توانید روشنایی را مطابق با ترجیحات خود سفارشی کنید

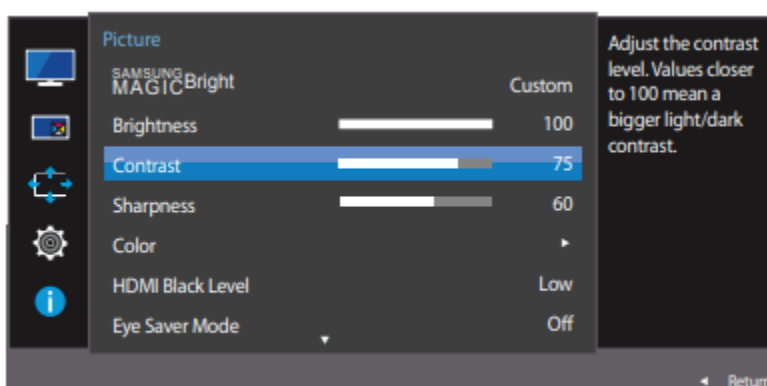
روشنایی:



می توانید روشنایی کلی تصویر را تنظیم کنید. (بین محدوده: ۰ تا ۱۰۰)

- مقدار بالاتر باعث می شود تصویر روشن تر به نظر برسد.
- این منو در هنگام MAGICBright SAMSUNG در دسترس نیست
- این حالت روی کنتراست پویا تنظیم شده است
- وقتی Eco Saving Plus روشن است، این منو در دسترس نیست

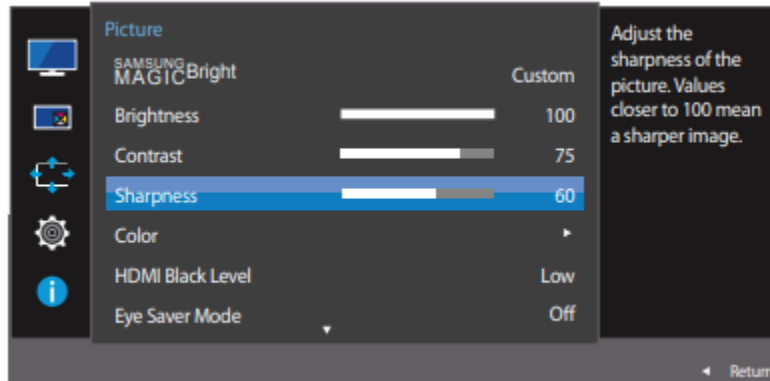
کنتراست:



- کنتراست بین اشیا و پس زمینه را تنظیم کنید. (محدوده: ۰ تا ۱۰۰)
- مقدار بالاتر کنتراست را افزایش می دهد تا شیء واضح تر به نظر برسد.
- این گزینه در هنگام SAMSUNG MAGICBright در دسترس نیست
- در سینما یا دینامیک حالت کنتراست فعال است.
- وقتی حالت بازی فعال است، این منو در دسترس نیست.
- وقتی حالت PIP/PBP روی روشن و اندازه به حالت PBP تنظیم شده باشد، این منو در دسترس نیست.

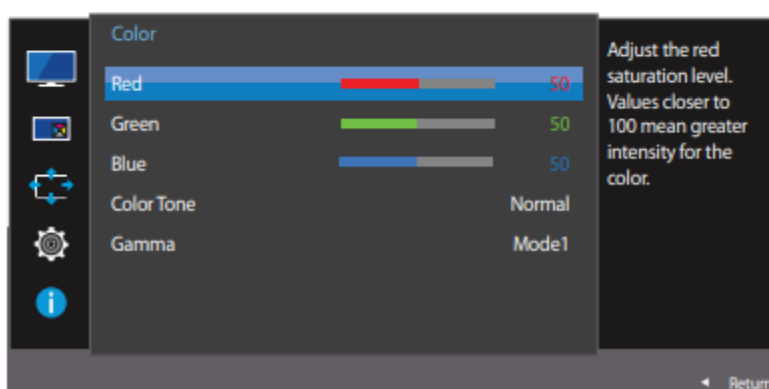
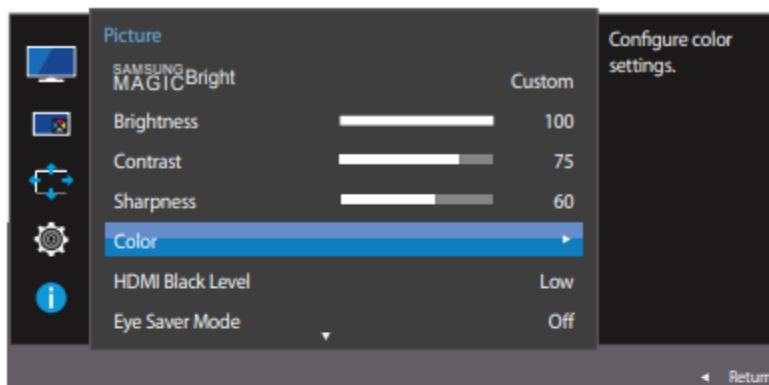


میزان وضوح تصاویر:



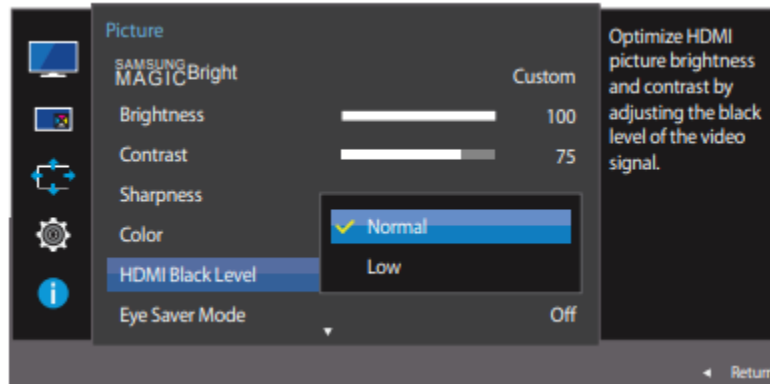
- طرح کلی اشیاء را واضح تر یا تار کنید. (محدوده: ۰ تا ۱۰۰)
- مقدار بالاتر، طرح کلی اشیاء را واضح تر می کند.
- این گزینه در هنگام SAMSUNG MAGICBright در دسترس نیست
- در سینما یا دینامیک است حالت کنتراست فعال است
- وقتی حالت بازی فعال است، این منو در دسترس نیست.
- وقتی حالت PIP/PBP روی روشن تنظیم شده باشد، در دسترس نیست.

رنگ:



شرح مفصلی از هر تابع ارائه شده است. برای جزئیات به محصول خود مراجعه کنید.  
-رنگ صفحه را تنظیم کنید. این منو در هنگام MAGICBright SAMSUNG در دسترس نیست و روی حالت سینما یا کنتراست پویا تنظیم شده است.  
-وقتی حالت بازی فعال است، این منو در دسترس نیست.  
-وقتی حالت PIP/PBP روی روشن تنظیم شده باشد، در دسترس نیست.

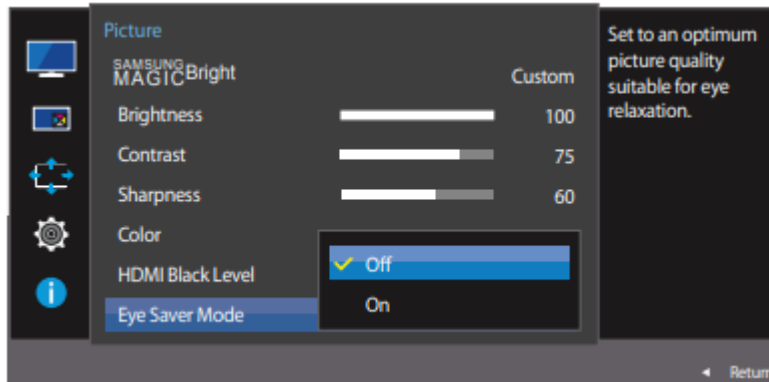
## HDMI سطح مشکلی:



اگر دستگاه پخش دی وی یا ستاپ باکس از طریق HDMI به محصول وصل شده باشد، کیفیت تصویر بسته به اینکه ممکن است تخریب (تضعیف کنتراست/رنگ، سطح سیاه و غیره) رخ دهد در دستگاه منبع متصل در چنین مواردی می توان از HDMI Black Level استفاده کرد تا کیفیت تصویر را تنظیم کنید در این صورت، کیفیت تصویر کاهش یافته را با استفاده از HDMI Black Level تصحیح کنید.

- این عملکرد فقط در حالت HDMI 1 یا HDMI 2 موجود است.
- وقتی حالت PIP/PBP روی روشن تنظیم شده باشد، در دسترس نیست.

## حالت محافظ چشم:



روی کیفیت تصویر بهینه مناسب برای راحتی چشم تنظیم کنید.

**TÜV Rheinland "Low Blue Light Content"** گواهینامه ای برای محصولات است که با این ویژگی مطابقت دارند

الزامات برای سطوح پایین نور آبی وقتی حالت **Eye Saver** "روشن" است، نوری که طول موج آن حدود ۴۰۰ نانومتر است، همچنین نور آبی کمتر و کمتر می شود و یک ساعت بعد به بهترین کیفیت تصویر مناسب برای راحتی چشم نزدیک می شود.

در عین حال، سطح نور آبی کمتر از تنظیمات پیش فرض است و توسط TÜV Rheinland آزمایش شد و به دلیل مطابقت با الزامات TÜV تأیید شد

\*استانداردهای Rheinland " مطابق محتوای کم نور آبی است ".