

SAMSUNG Monitor LS34J550WQMXUE

وضعیت بدنی صحیح برای استفاده از محصول

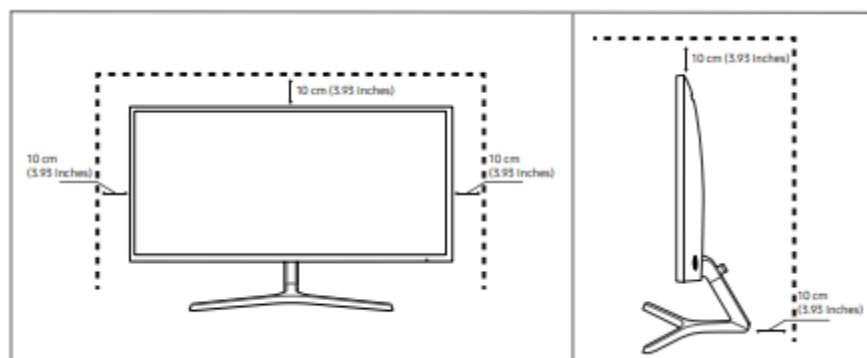


از محصول در وضعیت صحیح بدن به شرح زیر استفاده کنید:

- پشت خود را صاف کنید.
- بین چشم خود و صفحه نمایش ۴۵ تا ۵۰ سانتی متر فاصله بگذارید و کمی به سمت پایین به آن نگاه کنید.
- صفحه نمایش:
- چشمان خود را مستقیماً در مقابل صفحه نمایش قرار دهید.
- زاویه را طوری تنظیم کنید که نور روی صفحه نمایش منعکس نشود.
- ساعدهای خود را عمود بر روی بازوها و همسطح با پشت دستان خود نگه دارید.
- آرنج خود را تقریباً در یک زاویه راست نگه دارید.
- ارتفاع محصول را طوری تنظیم کنید که بتوانید زانوهای خود را در ۹۰ درجه یا بیشتر خم کنید، پاشنه پایه زمین چسبیده، و بازوهایتان پایین تر از قلبتان باشد.

- تمرینات چشم را انجام دهید یا مکرر پلک بزنید، با انجام این عمل خستگی چشم برطرف می شود.

ایمن سازی فضای نصب:



- از فضای اطراف محصول برای تهویه اطمینان حاصل کنید. افزایش دمای داخلی ممکن است باعث آتش سوزی و به محصول آسیب برساند. هنگام نصب حتماً به اندازه تصویر زیر یا بیشتر فضای خالی را در نظر بگیرید
- نمای بیرونی ممکن است بسته به محصول متفاوت باشد.
- اقدامات احتیاطی برای نگهداری:
- اگر از مرطوب کننده امواج اولتراسونیک استفاده شود، مدل های براق می توانند لکه های سفید روی سطح ایجاد کنند.
- اگر می خواهید داخل محصول را تمیز کنید، با نزدیک ترین مرکز خدمات مشتریان سامسونگ تماس بگیرید (هزینه خدمات دریافت می شود).

صفحه مانیتور را با دست یا اشیاء دیگر فشار ندهید در غیر این صورت خطر آسیب دیدن صفحه نمایش وجود دارد

هنگام تمیز کردن مراقب باشید زیرا صفحه و نمای بیرونی LCD های پیشرفته به راحتی خراشیده می شوند.

- هنگام تمیز کردن مراحل زیر را انجام دهید:

۱. محصول و کامپیوتر را خاموش کنید.

۲. سیم برق را از محصول جدا کنید.

- کابل برق را از دوشاخه بگیریید و با دست خیس به کابل دست نزنید. در غیر این صورت، ممکن است شوک ایجاد شود

۳. مانیتور را با یک پارچه تمیز، نرم و خشک پاک کنید.

- از مواد پاک کننده حاوی الکل، حلال یا سورفکتانت روی مانیتور استفاده نکنید.

- از اسپری مستقیم آب یا مواد شوینده روی محصول خودداری کنید.

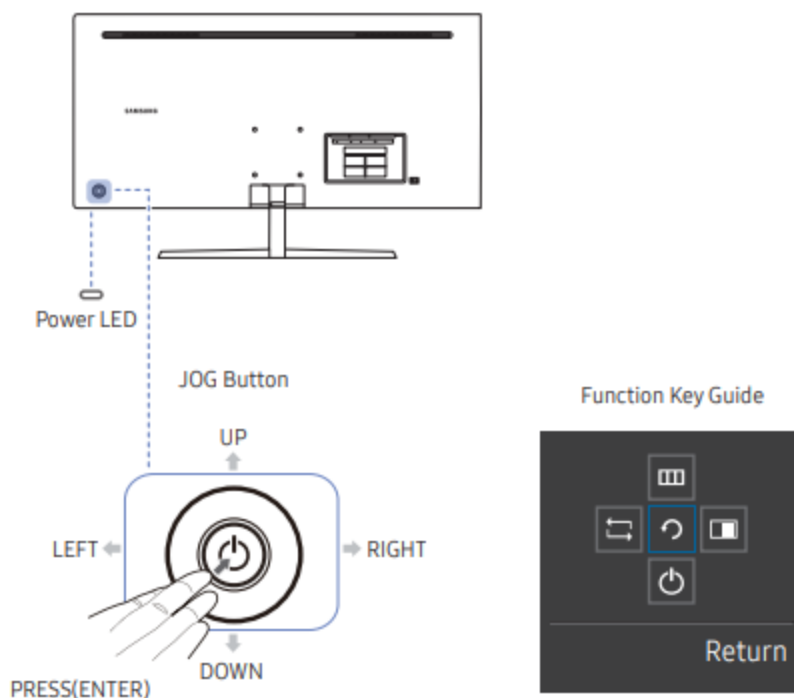
۴. یک پارچه نرم و خشک را در آب خیس کنید و کاملاً بچرخانید تا قسمت بیرونی محصول تمیز شود.

۵. وقتی تمیز کردن تمام شد، سیم برق را به محصول وصل کنید.

۶. محصول و کامپیوتر را روشن کنید.

صفحه کنترل

- رنگ و شکل قطعات ممکن است با آنچه نشان داده شده است متفاوت باشد.



دکمه JOG

دکمه چند جهته که به ناوبری کمک می کند.

- دکمه JOG در سمت چپ پشت محصول قرار دارد. از این دکمه می توان برای حرکت به بالا، پایین، چپ یا راست یا به عنوان **Enter** استفاده کرد.

راهنمای کلید عملکرد:

هنگامی که صفحه نمایش روشن است، دکمه JOG را فشار دهید. راهنمای کلید عملکرد ظاهر می شود. برای دسترسی به منوی روی صفحه هنگام راهنمایینمایش داده می شود، برای این مورد دکمه جهت مربوطه را دوباره فشار دهید

برای ورود به منوی اصلی یا استفاده از موارد دیگر، دکمه JOG را فشار دهید تا راهنمای کلید عملکرد نمایش داده شود

. با فشار دادن مجدد دکمه JOG می توانید خارج شوید.

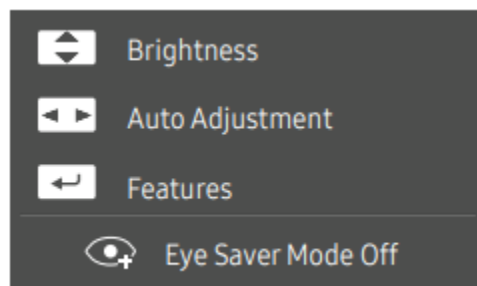
بالا/پایین/چپ/راست: به آیتم مورد نظر خود بروید. هنگامی که فوکوس تغییر می کند، توضیحات برای هر مورد ظاهر می شود.

PRESS(ENTER): مورد انتخاب شده اعمال خواهد شد.

راهنمای کلید مستقیم

- صفحه دکمه میانبر (منوی OSD) نشان داده شده در زیر تنها زمانی نمایش داده می شود که صفحه نمایشگر روشن باشد یا وضوح کامپیوتر تغییر کند یا منبع ورودی به دستگاه تغییر کند.

- صفحه دکمه های عملکرد نشان می دهد که حالت Eye Saver فعال است یا خیر.



گزینه های فلش به سمت بالا وپایین روشنایی، کنتراست، وضوح را تنظیم کنید.
تنظیم خودکار:

- تغییر وضوح در ویژگی های نمایشگر، عملکرد تنظیم خودکار را فعال می کند.
- این عملکرد فقط در حالت آنالوگ قابل دسترسی است.

با حرکت دادن دکمه JOG در صفحه راهنمای کلید عملکرد، سیگنال ورودی را تغییر می دهد. اگر سیگنال ورودی وجود داشته باشد، یک پیام در گوشه سمت چپ بالای صفحه ظاهر می شود تغییر کرده است.

با حرکت دادن دکمه JOG در صفحه راهنمای کلید عملکرد انتخاب می کند.

OSD (نمایش روی صفحه): ویژگی مانیتور شما نمایان می شود.

قفل کنترل OSD: تنظیمات فعلی را حفظ کنید یا برای جلوگیری از تغییرات ناخواسته تنظیمات، کنترل OSD را قفل کنید.

فعال/غیرفعال: برای قفل کردن/باز کردن قفل کنترل OSD، وقتی منوی اصلی نمایش داده شد، دکمه سمت چپ را به مدت ۱۰ ثانیه فشار دهید.

- اگر کنترل OSD قفل باشد، روشنایی و کنتراست را می توان تنظیم کرد.

با حرکت دادن دکمه JOG در صفحه راهنمای کلید عملکرد انتخاب میشود.

برای فعال یا غیرفعال کردن حالت Eye Saver فشار دهید.

اگر عملکرد Eye Saver Mode فعال باشد، موارد زیر در دسترس نیستند:

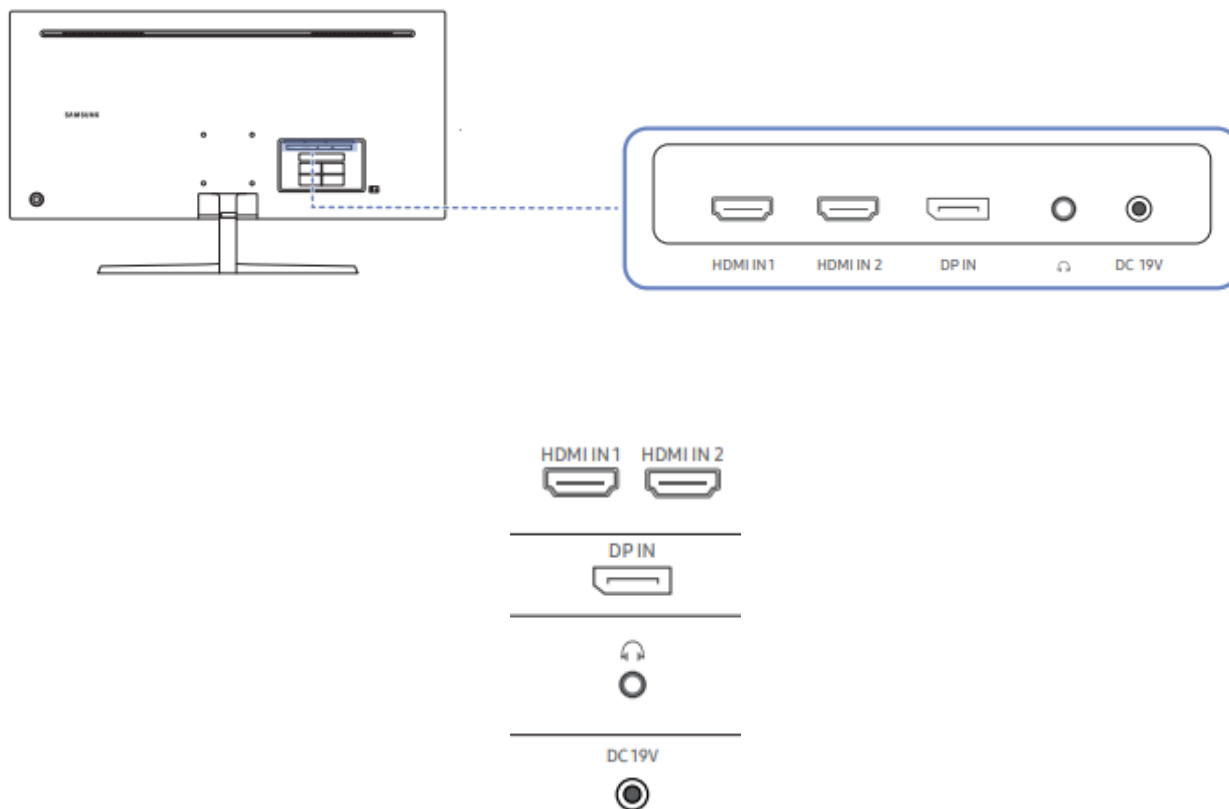
- روشنایی تصویر، رنگ، حالت بازی

- سیستم Eco Saving Plus

با حرکت دادن دکمه JOG در صفحه راهنمای کلید عملکرد، مانیتور را میتوان خاموش کرد.

انواع پورت ها

- عملکردهای موجود ممکن است بسته به مدل محصول متفاوت باشد. رنگ و شکل قطعات ممکن است با آنچه نشان داده شده است متفاوت باشد



۱. با استفاده از کابل HDMI یا کابل HDMI-DVI به یک دستگاه منبع متصل می شود.

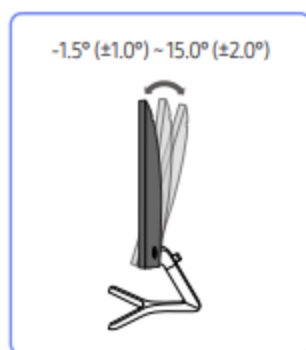
- پشتیبانی از HDMI1 3440 x 1440 @ 50 هرتز
- پشتیبانی از HDMI2 3440 x 1440 @ 60 هرتز / ۷۵ هرتز

- ۲. با استفاده از کابل DP که به رایانه شخصی متصل می شود.
- ۳. به یک دستگاه خروجی صدا مانند هدفون متصل شوید.
- صدا فقط هنگام استفاده از کابل HDMI به HDMI یا کابل DP شنیده می شود.
- ۴.

DC 19V به آداپتور AC/DC متصل می شود

تنظیم شیب محصول

-رنگ و شکل قطعات ممکن است با آنچه نشان داده شده است متفاوت باشد

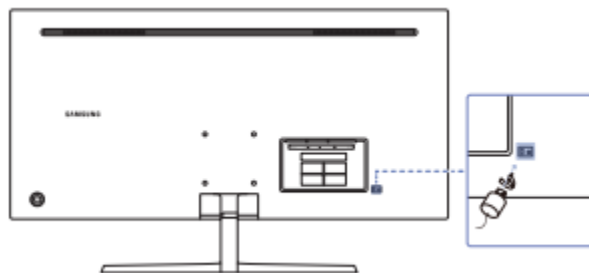


- شیب مانیتور قابل تنظیم است.
- قسمت پایینی محصول را نگه دارید و شیب آن را به دقت تنظیم کنید.

قفل ضد سرقت

- یک قفل ضد سرقت به شما این امکان را می دهد که از محصول حتی در مکان های عمومی به طور ایمن استفاده کنید.

- شکل دستگاه قفل و روش قفل به سازنده بستگی دارد. برای قفل کردن دستگاه قفل ضد سرقت:



کابل دستگاه قفل ضد سرقت خود را به یک جسم سنگین مانند میز وصل کنید.

۲. یک سر کابل را از حلقه طرف دیگر عبور دهید.

۳. دستگاه قفل را در شکاف قفل ضد سرقت در پشت محصول قرار دهید.

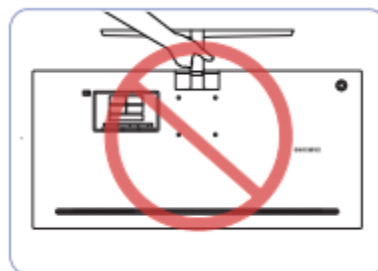
۴. دستگاه قفل را قفل کنید.

- یک دستگاه قفل ضد سرقت به صورت جداگانه قابل خریداری است.

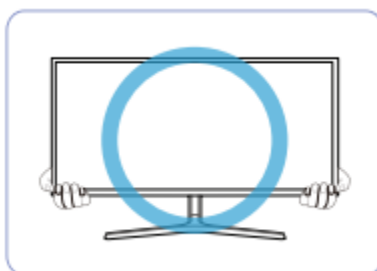
*دستگاه های قفل ضد سرقت را می توان از خرده فروشان لوازم الکترونیکی یا به

صورت آنلاین خریداری کرد

اقدامات احتیاطی برای جابجایی مانیتور:



- مستقیماً روی صفحه نمایش فشار وارد نکنید.
- هنگام حرکت دادن صفحه نمایشگر را ننگه ندارید
- محصول را برعکس ننگه ندارید

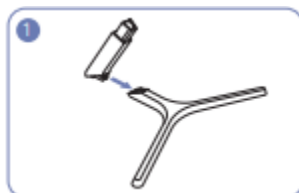


- گوشه ها یا لبه های پایینی را هنگام جابجایی ننگه دارید

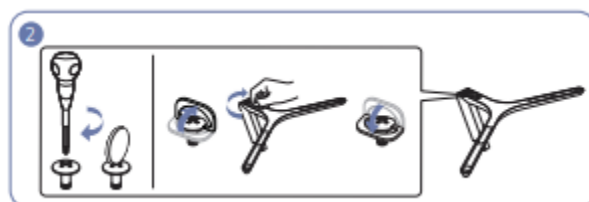
وصل کردن پایه:

قبل از مونتاژ محصول، محصول را روی یک سطح صاف و ثابت قرار دهید تا صفحه نمایش به سمت پایین باشد.

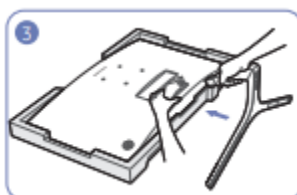
- نمای بیرونی ممکن است بسته به محصول متفاوت باشد.



۱. گردن پایه را در جهت نشان داده شده در شکل در داخل محل چایگیری قرار دهید.
بررسی کنید که گردن پایه محکم وصل شده باشد.



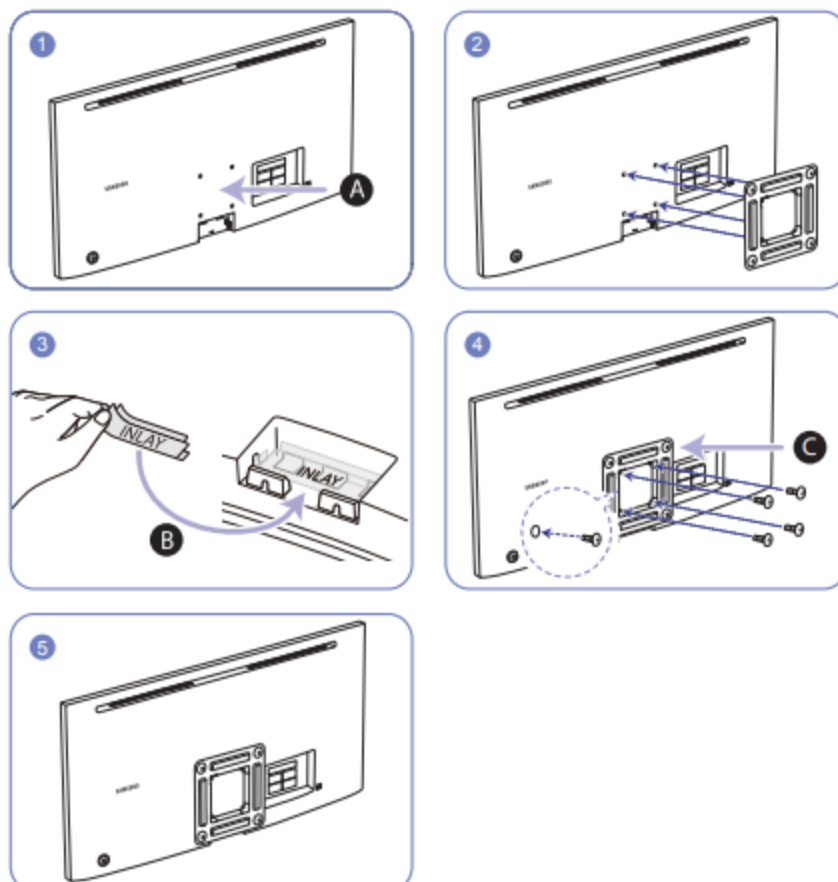
۲. پیچ اتصال را در پایین پایه محکم ببندید.



همانطور که در شکل نشان داده شده است، پشت مانیتور را نگه دارید. پایه مونتاژ شده را همانطور که در شکل نشان داده شده در جهت فلش به بدنه اصلی متصل کنید.

نصب کیت دیواری یا پایه رومیزی

*محصول را خاموش کرده و کابل برق را از پریز برق جدا کنید



A. کیت دیواری یا پایه رومیزی را اینجا وصل کنید.

B. پایه را به موقعیتی که در شکل نشان داده شده است وصل کنید.

C. براکت (فروش جداگانه) شیارها را تراز کنید و پیچ های روی براکت روی محصول را با پیچ های مربوطه محکم ببندید.
قطعات روی کیت نصب دیواری یا پایه رومیزی که می خواهید وصل کنید.

نصب درایور

- می توانید با نصب درایورهای مربوطه، وضوح و فرکانس بهینه را برای این محصول تنظیم کنید.

- برای نصب آخرین نسخه درایور محصول، آن را از وب سایت سامسونگ به آدرس <http://www.samsung.com> دانلود کنید.

تنظیم وضوح بهینه:

اگر اولین بار پس از خرید محصول را روشن کنید، یک پیام اطلاعاتی در مورد تنظیم وضوح بهینه ظاهر می شود
زبانی را در محصول انتخاب کنید و وضوح را در رایانه شخصی خود به تنظیمات بهینه تغییر دهید.
- اگر رزولوشن بهینه انتخاب نشده باشد، پیام تا سه بار برای مدت زمان مشخص ظاهر می شود

روشنایی:

می توانید روشنایی کلی تصویر را تنظیم کنید. (بین محدوده: ۰ تا ۱۰۰)
مقدار بالاتر باعث می شود تصویر روشن تر به نظر برسد.
- این منو در هنگام MAGICBright SAMSUNG در دسترس نیست
این حالت روی کنتراست پویا تنظیم شده است

- وقتی Eco Saving Plus روشن است، این منو در دسترس نیست

کنتراست:

کنتراست بین اشیا و پس زمینه را تنظیم کنید. (محدوده: ۰ تا ۱۰۰)

مقدار بالاتر کنتراست را افزایش می دهد تا شیء واضح تر به نظر برسد.

- این گزینه در هنگام SAMSUNG MAGICBright در دسترس نیست.

در سینما یا دینامیک حالت کنتراست فعال است.

- وقتی حالت بازی فعال است، این منو در دسترس نیست.

- وقتی حالت PIP/PBP روی روشن و اندازه به حالت PBP تنظیم شده باشد، این

منو در دسترس نیست.

میزان وضوح تصاویر:

طرح کلی اشیا را واضح تر یا تار کنید. (محدوده: ۰ تا ۱۰۰)

مقدار بالاتر، طرح کلی اشیا را واضح تر می کند.

- این گزینه در هنگام SAMSUNG MAGICBright در دسترس نیست

در سینما یا دینامیک است حالت کنتراست فعال است

- وقتی حالت بازی فعال است، این منو در دسترس نیست.

- وقتی حالت PIP/PBP روی روشن تنظیم شده باشد، در دسترس نیست.

رنگ:

شرح مفصلی از هر تابع ارائه شده است. برای جزئیات به محصول خود مراجعه کنید.
-رنگ صفحه را تنظیم کنید. این منو در هنگام MAGICBright SAMSUNG در دسترس نیست و روی حالت سینما یا کنتراست پویا تنظیم شده است.
-وقتی حالت بازی فعال است، این منو در دسترس نیست.
-وقتی حالت PIP/PBP روی روشن تنظیم شده باشد، در دسترس نیست.

HDMI سطح مشکی:

اگر دستگاه پخش دی وی یا ستاپ باکس از طریق HDMI به محصول وصل شده باشد، کیفیت تصویر بسته به اینکه ممکن است تخریب (تضعیف کنتراست/رنگ، سطح سیاه و غیره) رخ دهد.
در دستگاه منبع متصل در چنین مواردی می توان از HDMI Black Level استفاده کرد تا کیفیت تصویر را تنظیم کنید.
در این صورت، کیفیت تصویر کاهش یافته را با استفاده از HDMI Black Level تصحیح کنید.

- این عملکرد فقط در حالت HDMI 1 یا HDMI 2 موجود است.
- وقتی حالت PIP/PBP روی روشن تنظیم شده باشد، در دسترس نیست.

حالت محافظ چشم:

روی کیفیت تصویر بهینه مناسب برای راحتی چشم تنظیم کنید.

"TÜV Rheinland" Low Blue Light Content گواهینامه ای برای

محصولاتی است که با این ویژگی مطابقت دارند

الزامات برای سطوح پایین نور آبی وقتی حالت Eye Saver "روشن" است، نوری که

طول موج آن حدود ۴۰۰ نانومتر است، همچنین نور آبی کمتر و کمتر می شود و یک

ساعت بعد به بهترین کیفیت تصویر مناسب برای راحتی چشم نزدیک می شود.

در عین حال، سطح نور آبی کمتر از تنظیمات پیش فرض است و

توسط TÜV Rheinland آزمایش شد و به دلیل مطابقت با الزامات TÜV تأیید شد

*استانداردهای Rheinland " مطابق محتوای کم نور آبی است ".

SAMSUNG MAGIC Upscale :

این عملکرد می تواند لایه های جزئیات تصویر و وضوح تصویر را افزایش دهد.

این عملکرد تأثیرات واضح تری روی تصاویر با وضوح پایین دارد.

- وقتی Bright روی حالت سینما یا کنتراست پویا تنظیم شده باشد، این منو در

دسترس نیست.

- وقتی حالت بازی فعال است، این منو در دسترس نیست.

• خاموش / حالت ۱ / حالت ۲:

-در مقایسه با حالت ۱، حالت ۲ اثر قوی تری دارد.

حالت بازی

تنظیمات صفحه نمایش محصول را برای حالت بازی پیکربندی کنید.

از این ویژگی هنگام بازی بر روی رایانه شخصی یا کنسول بازی مانند PlayStation™ یا Xbox™ استفاده کنید.

- وقتی حالت Eye Saver فعال باشد، این منو در دسترس نیست.
- وقتی مانیتور خاموش می شود، وارد حالت صرفه جویی در مصرف انرژی می شود یا منابع ورودی را تغییر می دهد، حالت بازی خاموش می شود. حتی اگر روی روشن تنظیم شده باشد.
- اگر می خواهید حالت بازی را همیشه فعال نگه دارید، همیشه روشن را انتخاب کنید. زمان پاسخ:

نرخ پاسخ پانل را تسریع کنید تا ویدیو واضح تر و طبیعی تر به نظر برسد.

- بهتر است زمانی که فیلمی را مشاهده نمی کنید، زمان پاسخ را روی استاندارد یا سریعتر تنظیم کنید.

تنظیم صفحه نمایش

- این منو فقط زمانی در دسترس است که اندازه تصویر روی Screen Fit در حالت AV تنظیم شده باشد.
- هنگامی که یک سیگنال P۴۸۰ یا P۵۷۶ یا P۷۲۰ یا P۱۰۸۰ در حالت AV وارد می شود و مانیتور می تواند به طور معمول نمایش دهد، Screen Fit را برای تنظیم موقعیت افقی در ۰-۶ سطح انتخاب کنید.

پیکربندی H-Position و V-Position

- H-Position: صفحه را به چپ یا راست حرکت دهید.
- V-Position: صفحه را به بالا یا پایین حرکت دهید.

عملکرد PBP

* عملکردهای موجود ممکن است بسته به مدل محصول متفاوت باشد

عملکرد حالت PBP را فعال یا غیرفعال کنید.

عملکرد PBP (Picture by Picture) صفحه نمایش را به نصف خروجی نمایش از

دو نمایشگر متفاوت جدا می کند

منبع دستگاه ها به طور همزمان در سمت چپ و راست صفحه نمایشگر نمایش میدهد

- وضوح بهینه برای سمت چپ و راست صفحه نمایش 2160×1920 (عرض X ارتفاع) است.

- حالت PBP با ویندوز ۷، ویندوز ۸ و ویندوز ۱۰ سازگار است.

- عملکرد PBP ممکن است بسته به مشخصات کارت گرافیک مورد استفاده در

دسترس نباشد. اگر هنگامی که وضوح بهینه انتخاب شده است، صفحه در حالت PBP

خالی است، به **Control Panel → Display** بروید.

رزولوشن صفحه را انتخاب کنید و روی **Detect** در رایانه شخصی کلیک کنید.

(دستورالعمل ها بر اساس ویندوز ۷ است.) اگر صفحه خالی است:

وقتی رزولوشن روی وضوح بهینه تنظیم شد، رزولوشن را به 1024×1280 تغییر دهید.

- زمانی که عملکرد PBP را فعال یا غیرفعال می کنید، ممکن است صفحه نمایش برای

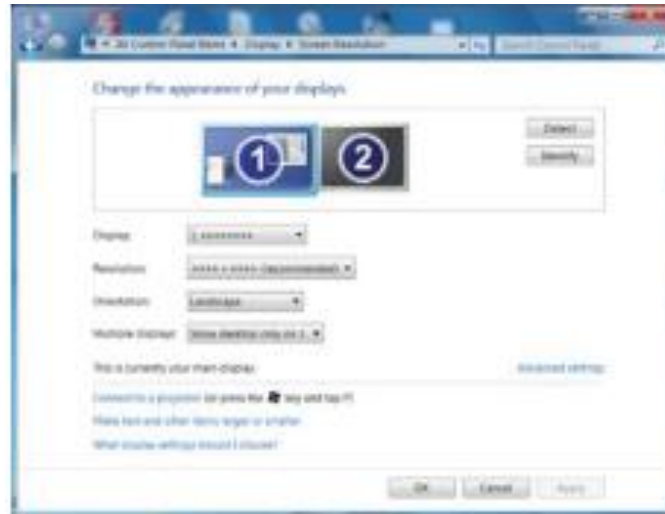
مدت کوتاهی سوسو بزند یا پس از تأخیر ظاهر شود.

با فعال بودن عملکرد PBP، اندازه صفحه را تغییر می دهید.

این معمولاً زمانی رخ می دهد که رایانه شخصی و مانیتور به دو یا چند منبع ورودی

متصل هستند.

این مشکل عمدتاً زمانی ایجاد می‌شود که سیگنال‌های ویدیویی بسته عملکرد کارت گرافیک به این موضوع به مانیتور ارسال شوند.



- برای به حداکثر رساندن کیفیت تصویر و خروجی صدای عادی توصیه می‌شود از کارت گرافیک استفاده کنید

یا ای DVD که هنگام اتصال پورت HDMI از وضوح 4K (60 @ 2160 x 3840 هرتز) پشتیبانی می‌کند.

- هنگامی که عملکرد PBP فعال است، وضوح نمی‌تواند به طور خودکار به حالت مطلوب تغییر کند.

(به دلیل مشکل سازگاری بین کارت گرافیک و سیستم ویندوز)

در این حالت حالت PBP را روی خاموش قرار دهید. همچنین، مانیتور را مجدداً راه اندازی کنید، سپس رزولوشن را با استفاده از رابط ویندوز روی تنظیمات بهینه تنظیم کنید.

فناوری FreeSync راه حلی است که پارگی صفحه را بدون تمام تأخیر و تأخیر معمول از بین می‌برد.

این ویژگی باعث از بین رفتن پارگی و تاخیر صفحه نمایش در حین بازی می شود.
تجربه بازی خود را بهبود میبخشد.

FreeSync فقط در حالت HDMI یا DisplayPort در دسترس است.

• خاموش: FreeSync را غیرفعال کنید.

• موتور استاندارد: عملکردهای FreeSync اولیه کارت گرافیک AMD را فعال کنید.

• Ultimate Engine: ویژگی FreeSync را با نرخ فریم صفحه نمایش بالاتر فعال

کنید. پاره شدن صفحه نمایش (همگام سازی غیر عادی بین صفحه و محتوا) در این حالت کاهش می یابد. به آن صفحه توجه کنید در این حالت سوسو زدن ممکن است در طول بازی رخ دهد.

هنگام فعال کردن عملکرد FreeSync، لطفاً از حداکثر نرخ تازه سازی صفحه برای اثر FreeSync بهینه استفاده کنید.

* اگر تابع FreeSync فعال باشد، ممکن است موارد زیر رخ دهد:

• بسته به تنظیمات گزینه بازی، ممکن است هنگام بازی کردن، صفحه نمایش سوسو بزند.

مقادیر تنظیمات بازی ممکن است به حذف سوسو زدن کمک کند. نصب آخرین درایورها ازوب سایت AMD نیز ممکن است این مشکل را برطرف کند.

• نرخ پاسخ در طول بازی ممکن است بسته به وضوح در نوسان باشد. وضوح بالاتر به طور کلی نرخ پاسخ را کاهش می دهد.

• کیفیت صدای مانیتور ممکن است کاهش یابد.

Eco Saving Plus

کاهش مصرف انرژی در مقایسه با مصرف در حداکثر سطح روشنایی:

- این گزینه در هنگام SAMSUNG MAGICBright در دسترس نیست.

در حالت کنتراست پویا این حالت در دسترس نمیباشد.

- وقتی حالت بازی فعال است، این منو در دسترس نیست.

- وقتی حالت Eye Saver فعال باشد، این منو در دسترس نیست.
 - وقتی حالت PIP/PBP روی روشن تنظیم شده باشد، در دسترس نیست.
 - خاموش: عملکرد Eco Saving Plus را غیرفعال کنید.
 - خودکار: مصرف برق به طور خودکار در حدود ۱۰ درصد نسبت به تنظیم فعلی کاهش می یابد.
 - (کاهش مصرف برق به شرایط روشنایی صفحه نمایش مشتری بستگی دارد.)
 - کم: در مقایسه با حداکثر روشنایی تا ۲۵ درصد در مصرف انرژی صرفه جویی می کند.
 - زیاد: در مقایسه با حداکثر روشنایی تا ۵۰ درصد در مصرف انرژی صرفه جویی می کند.
- نصب نرم افزار:

Easy Setting Box

- به کاربران امکان می دهد با پارتیشن بندی چندین بخش از مانیتور استفاده کنند.
- برای نصب آخرین نسخه Easy Setting Box، آن را از وب سایت سامسونگ به آدرس www.samsung.com دانلود کنید.
- اگر کامپیوتر را پس از نصب مجدد راه اندازی نکنید، ممکن است نرم افزار به درستی کار نکند.
- بسته به سیستم رایانه و محصول، نماد Easy Setting Box ممکن است ظاهر نشود.
- اگر نماد میانبر ظاهر نشد، کلید F5 را فشار دهید.
- محدودیت ها و مشکلات نصب:
- نصب Easy Setting Box ممکن است تحت تأثیر کارت گرافیک، مادربرد و محیط شبکه قرار گیرد.