

SAMSUNG Monitor LS55BG970NMXUE

وضعیت بدنی صحیح برای استفاده از محصول



از محصول در وضعیت صحیح بدن به شرح زیر استفاده کنید:

- پشت خود را صاف کنید.
- بین چشم خود و صفحه نمایش ۴۵ تا ۵۰ سانتی متر فاصله بگذارید و کمی به سمت پایین به آن نگاه کنید.
- صفحه نمایش:
- چشمان خود را مستقیماً در مقابل صفحه نمایش قرار دهید.
- زاویه را طوری تنظیم کنید که نور روی صفحه نمایش منعکس نشود.
- ساعدهای خود را عمود بر روی بازوها و همسطح با پشت دستان خود نگه دارید.
- آرنج خود را تقریباً در یک زاویه راست نگه دارید.
- ارتفاع محصول را طوری تنظیم کنید که بتوانید زانوهای خود را در ۹۰ درجه یا بیشتر خم کنید، پاشنه پایه زمین چسبیده، و بازوهایتان پایین تر از قلبتان باشد.
- تمرینات چشم را انجام دهید یا مکرر پلک بزنید، با انجام این عمل خستگی چشم برطرف می شود.

اقدامات احتیاطی برای نگهداری:

اگر از مرطوب کننده امواج اولتراسونیک استفاده شود، مدل های براق می توانند لکه های سفید روی سطح ایجاد کنند.

- اگر می خواهید داخل محصول را تمیز کنید، با نزدیک ترین مرکز خدمات مشتریان سامسونگ تماس بگیرید (هزینه خدمات دریافت می شود).

صفحه مانیتور را با دست یا اشیاء دیگر فشار ندهید در غیر این صورت خطر آسیب دیدن صفحه نمایش وجود دارد

هنگام تمیز کردن مراقب باشید زیرا صفحه و نمای بیرونی LCD های پیشرفته به راحتی خراشیده می شوند.

- هنگام تمیز کردن مراحل زیر را انجام دهید:

۱. محصول و کامپیوتر را خاموش کنید.
۲. سیم برق را از محصول جدا کنید.
- کابل برق را از دوشاخه بگیرید و با دست خیس به کابل دست نزنید. در غیر این صورت، ممکن است شوک ایجاد شود
۳. مانیتور را با یک پارچه تمیز، نرم و خشک پاک کنید.
- از مواد پاک کننده حاوی الکل، حلال یا سورفکتانت روی مانیتور استفاده نکنید.
- از اسپری مستقیم آب یا مواد شوینده روی محصول خودداری کنید.
۴. یک پارچه نرم و خشک را در آب خیس کنید و کاملاً بچرخانید تا قسمت بیرونی محصول تمیز شود.

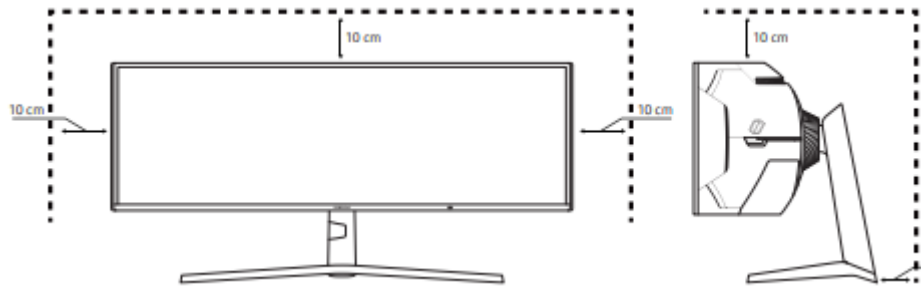
۵. وقتی تمیز کردن تمام شد، سیم برق را به محصول وصل کنید.

۶. محصول و کامپیوتر را روشن کنید.

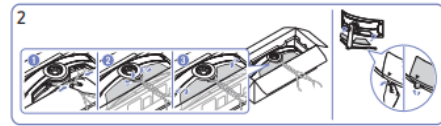
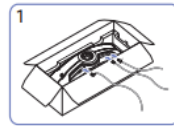
نصب و راه اندازی:

بررسی فضای اطراف محصول:

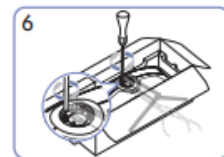
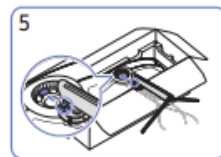
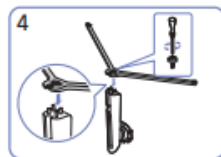
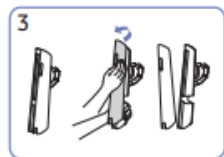
هنگام قرار دادن محصول از فضای کافی برای تهویه اطمینان حاصل کنید. افزایش دمای داخلی ممکن است باعث آتش سوزی و آسیب به محصول شود. همانطور که در تصویر نشان داده شده است، فضای کافی را در اطراف محصول حفظ کنید - نمای بیرونی ممکن است بسته به محصول متفاوت باشد.



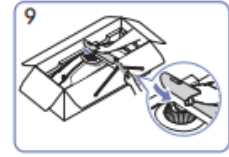
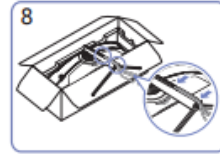
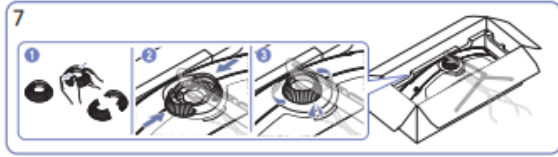
چسباندن پایه:



۱. کابل های مربوطه را وصل کنید. کابل ها را جمع کنید و سپس آنها را با شیار مرکزی COVER REAR SUB تراز کنید.
۲. COVER REAR SUB را در قسمت پشتی محصول مونتاژ کنید.



۳. بدنه پشتی COVER STAND BODY REAR را بردارید
۴. با کشیدن آن در جهتی که نشان داده شده است
۵. پایه را داخل قرار دهید
۶. گردن پایه را روی مانیتور قرار دهید
(در شکل نشان داده شده است) سپس پیچ ها را در بالای آن ببندید.



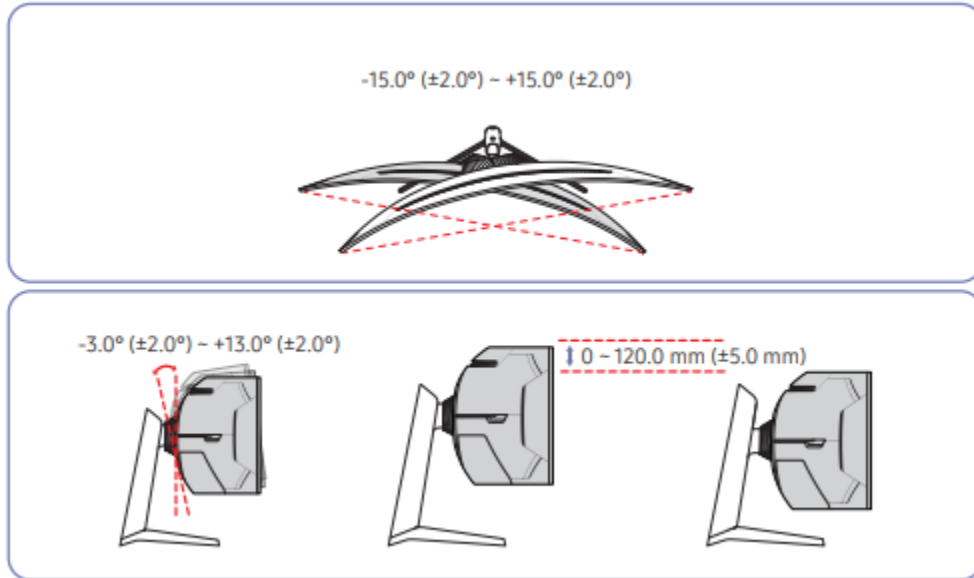
۷. روکش پشتی را جدا کنید. سپس COVER-REAR TOP را روی پایه مونتاژ کنید.

همانطور که در شکل نشان داده شده است COVER-REAR TOP را در جهت عقربه های ساعت بچرخانید.

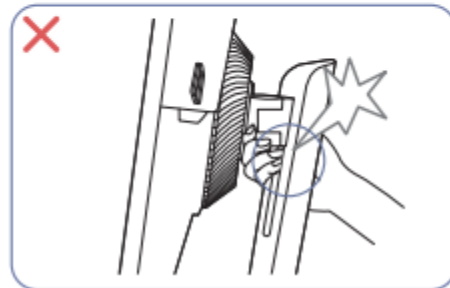
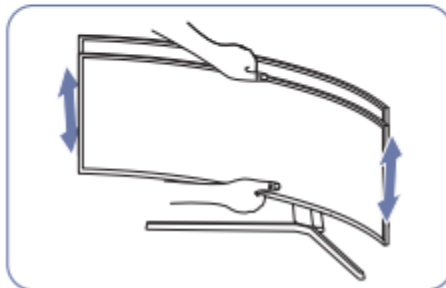
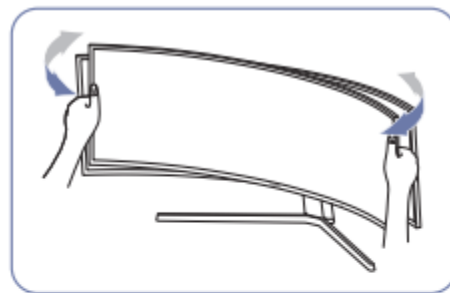
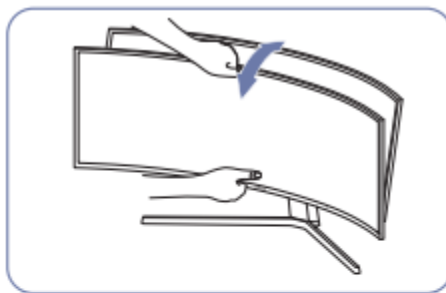
۸. کابل های مربوطه را داخل نگهدارنده قرار دهید
(سه کابل در یک نگهدارنده توصیه شده)

۹. COVER STAND BODY REAR را به داخل فشار دهید
(به همان جهتی که در شکل نشان داده شده است).

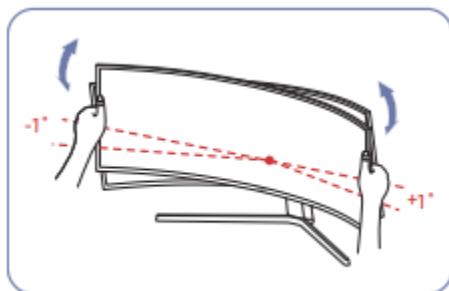
بررسی فضای اطراف محصول:



- شیب و ارتفاع محصول قابل تنظیم است.
- مرکز بالایی محصول را نگه دارید و ارتفاع آن را با دقت تنظیم کنید.
- تنظیم ارتفاع دارای تحمل وزنی خاصی است.



- سمت چپ و راست مانیتور را بگیرید و چرخش را تنظیم کنید.
- مرکز مانیتور را بگیرید و ارتفاع را تنظیم کنید.
- هنگام تراز کردن صفحه نمایش، قسمت متحرک پایه را با دست خود نگیرید.

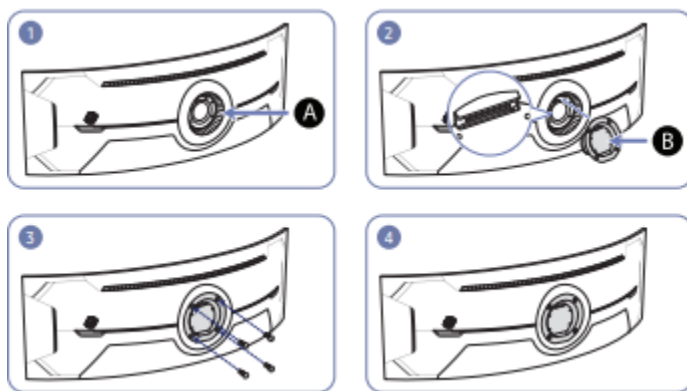


قاب را در هر دو لبه کناری نگه دارید و زاویه مانیتور را تنظیم کنید تا صفحه نمایشگر صاف شود.

(مراقب باشید که مستقیماً نمایشگر LCD را ننگه ندارید.)

- زاویه مانیتور را می توان از 1^- درجه تا 1^+ درجه تنظیم کرد.

وصل کردن دیوار براکت:



A. دیوار براکت را اینجا وصل کنید

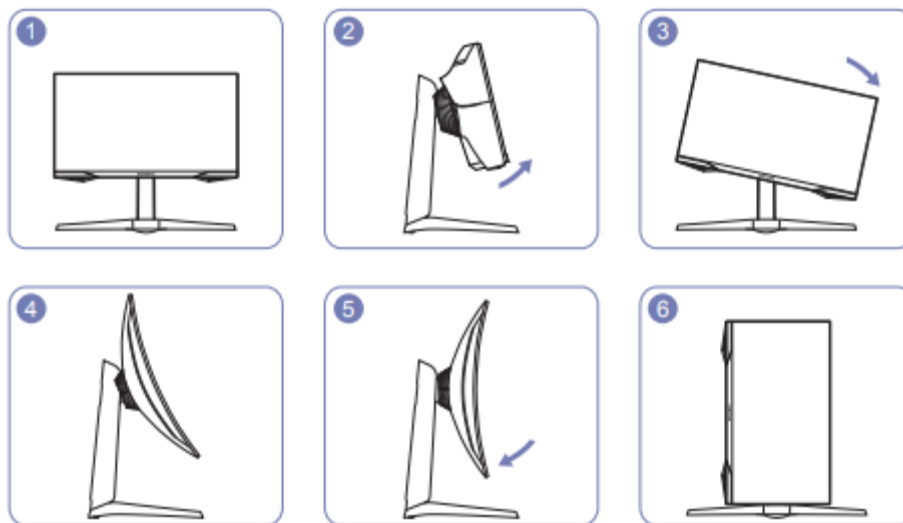
B. دیوار براکت

روی مانیتور تراز کنید، سپس با پیچ هایی که از پایه جدا شده اند A را به B محکم ببندید.

چرخش محصول:

می توانید محصول خود را مطابق شکل زیر بچرخانید.

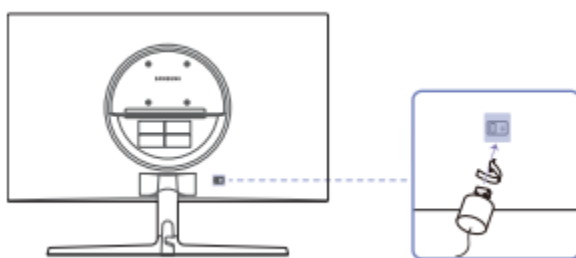
- رنگ و شکل قطعات ممکن است با آنچه نشان داده شده است متفاوت باشد.



- قبل از چرخاندن محصول، حتما پایه را به طور کامل گسترش دهید.
- اگر محصول را بدون باز کردن کامل پایه بچرخانید، ممکن است گوشه محصول به کف آن برخورد کند آسیب ببیند.
- محصول را در خلاف جهت عقربه های ساعت بچرخانید. ممکن است محصول آسیب ببیند.
- در هنگام چرخاندن محصول مراقب باشید که با برخورد با جسم یا پایه به محصول آسیب نرسانید.

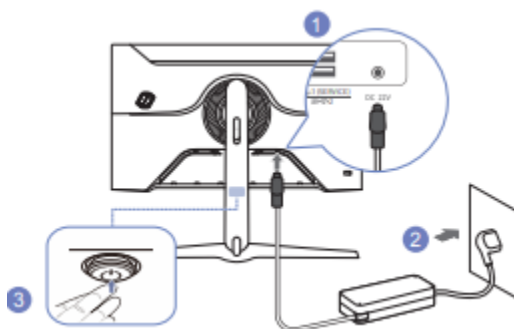
قفل ضد سرقت:

- یک قفل ضد سرقت به شما این امکان را می دهد که از محصول حتی در مکان های عمومی به طور ایمن استفاده کنید.



۱. کابل دستگاه قفل ضد سرقت خود را به یک جسم سنگین مانند میز وصل کنید.
۲. یک سر کابل را در حلقه سمت دیگر قرار دهید.
۳. دستگاه قفل را در شکاف قفل ضد سرقت در پشت محصول قرار دهید.
۴. دستگاه قفل را قفل کنید.

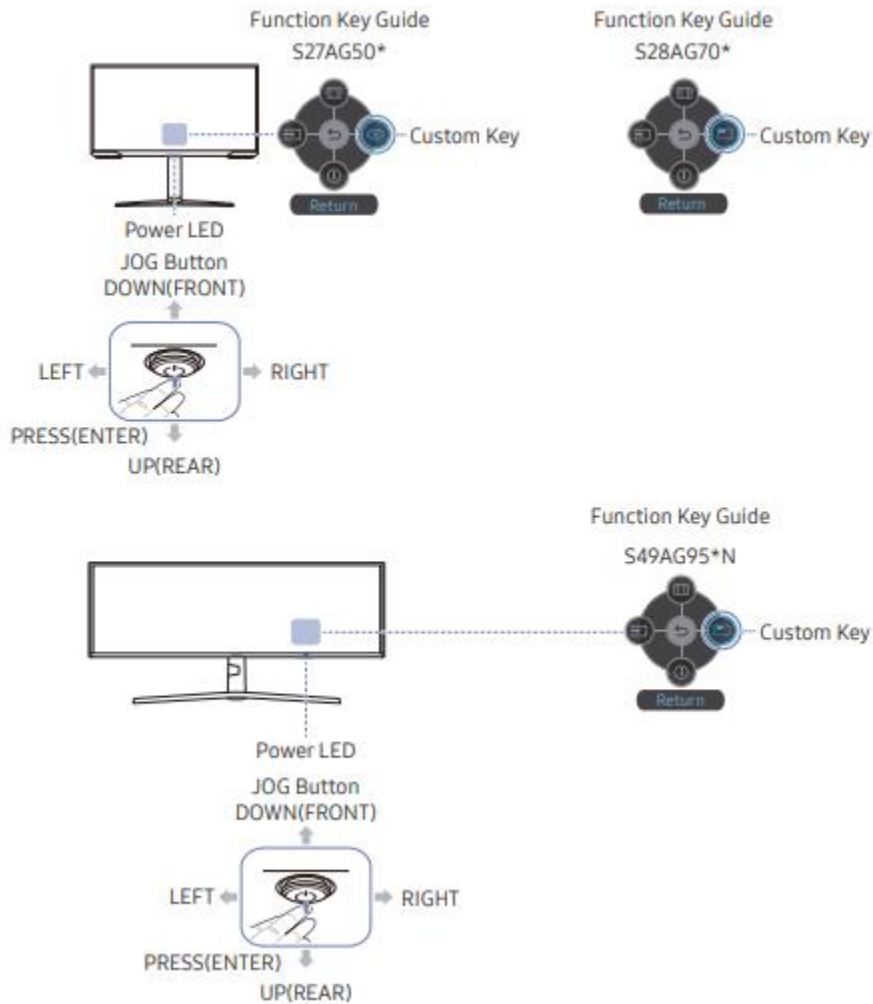
اتصال برق:



۱. کابل برق را به آداپتور AC/DC وصل کنید. سپس آداپتور AC/DC را به پورت ۲۲ ولت DC در پشت محصول وصل کنید
۲. سپس، کابل برق را به پریز برق وصل کنید.

۳. دکمه JOG را در پایین محصول فشار دهید تا روشن شود.
 - ولتاژ ورودی به طور خودکار تغییر می کند.

صفحه کنترل



دکمه JOG: دکمه چند جهته که به ناوبری کمک می کند.
 LED برق: این LED نشانگر وضعیت برق است.
 - می توانید عملکرد LED پاور را برای فعال یا غیرفعال کردن روی آن انتخاب کنید
 صفحه منو (← سیستم ← چراغ روشنایی روشن)

راهنمای کلید عملکرد:

برای استفاده از راهنمای کلید عملکرد، دکمه JOG را در هنگامی که نمایش صفحه روشن است فشار دهید.

- وقتی محصول منوی OSD را نمایش نمی دهد، دکمه JOG می تواند به صورت زیر استفاده می شود.

- بالا: تنظیمات روشنایی، کنتراست و وضوح را تغییر دهید.

- پایین: تنظیم میزان صدا را تغییر دهید.

- چپ یا راست: تنظیم منبع را تغییر دهید.

— (PRESS(ENTER): مورد انتخاب شده اعمال خواهد شد.

منبع: منبع ورودی را تغییر می دهد. یک پیام در گوشه بالا سمت چپ ظاهر می شود

صفحه نمایش: اگر منبع ورودی تغییر کرده باشد.

منو: منوی اصلی روی صفحه را نمایش می دهد.

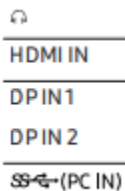
PIP/PBP: حالت PIP/PBP را فعال می کند.

خاموش کردن: محصول را خاموش می کند.

خروجی: خروجی ها را از صفحه منو برگردانید

پورت ها:





۱. به یک دستگاه خروجی صدا مانند هدفون یا هدفون متصل شوید.
۲. با استفاده از کابل HDMI یا کابل HDMI-DVI به یک دستگاه منبع متصل می شود.
۳. با استفاده از کابل DP به رایانه شخصی متصل می شود.
۴. با استفاده از کابل USB به رایانه شخصی متصل می شود. سازگار با کابل USB نسخه ۳.۰ یا پایین تر



- ۴.سیم برق مانیتور خود را به درگاه (POWER IN) در پشت محصول وصل کنید
تنظیم وضوح بهینه:
اگر اولین بار پس از خرید محصول را روشن کنید، یک پیام اطلاعاتی در مورد تنظیم وضوح بهینه ظاهر می شود
زبانی را در محصول انتخاب کنید و وضوح را در رایانه شخصی خود به تنظیمات بهینه تغییر دهید.
- اگر رزولوشن بهینه انتخاب نشده باشد، پیام تا سه بار برای مدت زمان مشخص ظاهر می شود.

OSD منوی

- برای فعال کردن حداکثر نرخ تازه‌سازی، Adaptive-Sync / FreeSync را روی روشن یا نرخ بازخوانی را روی 144 HDMI: تنظیم کنید.

هرتز (C27G7*T* / C32G7*T*)، DisplayPort1، DisplayPort2: 240 هرتز

- مدل‌های C27G7*T* و C32G7*T* از QHD پشتیبانی می‌کنند. از وضوح توصیه شده ۱۴۴۰×۲۵۶۰ استفاده کنید. اگر UHD

وضوح از منبع ورودی ارسال می‌شود، کیفیت تصویر نمایش داده شده ممکن است با کیفیت تصویر از منبع ورودی می‌آید. مطابقت نداشته باشد

نرخ تجدید:

نرخ رفرش صفحه را تغییر دهید. نرخ تازه سازی بالاتر می تواند فشار چشم را کاهش دهد.

- وقتی Adaptive-Sync / FreeSync تنظیم شده باشد، این منو در دسترس نیست.

*فقط مدل C27G7*T* / C32G7*T*

- وقتی PIP/PBP فعال است، این منو در دسترس نیست.

- برای تنظیم رزولوشن روی ۵۱۲۰ @ 240 x 1440 هرتز از رایانه، مطمئن شوید به طوری که Refresh Rate روی ۲۴۰ هرتز تنظیم شده است.

نرخ تازه سازی روی ۲۴۰ هرتز تنظیم شده است، ممکن است مانیتور صفحه نمایش رایانه شخصی را به درستی نمایش ندهد یا ممکن است نقصی رخ دهد

با تنظیمات کامپیوتر اگر هر یک از این مشکلات رخ داد، به این معنی است که کارت گرافیک رایانه شخصی از ۲۴۰ هرتز پشتیبانی نمی کند
*فقط مدل C49G9*T*.

- بسته به کارت گرافیک کامپیوتر، تغییر نرخ تازه‌سازی ممکن است باعث سوسو زدن صفحه شود.

- این عملکرد در رایانه شخصی مجهز به کارت گرافیک موجود است که می تواند نرخ تازه سازی را تغییر دهد.

در دستگاه‌هایی (مانند دستگاه‌های AV) با نرخ تازه‌سازی ثابت این ویژگی در دسترس نیست. اگر عملکرد اعمال شود، صفحه نمایش ممکن است نقص داشته باشد

- اگر عملکرد نرخ تازه سازی استفاده می شود و متن نمایش داده شده روی صفحه رایانه تار یا خراب به نظر می رسد،

با تغییر وضوح صفحه نمایش رایانه شخصی به وضوح توصیه شده، مشکل را حل کنید.

اکولایزر سیاه:

روشنایی نواحی تاریک را تنظیم کنید.

با نزدیک تر شدن مقدار به ۱، نواحی تیره تر صفحه روشن تر می شوند و پیدا کردن آن آسان تر می شود

دشمنان: هنگام انجام یک بازی برای یافتن راحت تر دشمنان در طول بازی، از مقدار کمتری استفاده کنید.

با نزدیکتر شدن مقدار به ۲۰، نواحی تیره تر صفحه تاریک تر می شوند و کنتراست افزایش می یابد.

- وقتی حالت Eye Saver فعال باشد، این منو در دسترس نیست.

- وقتی حالت تصویر روی حالت سینما تنظیم شده باشد، این منو در دسترس نیست.

- وقتی PIP/PBP فعال است، این منو در دسترس نیست.

زمان پاسخ دهی:

نرخ پاسخ پانل را تسریع کنید تا ویدیو واضح تر و طبیعی تر به نظر برسد.
- بهتر است زمانی که فیلم یا بازی را مشاهده نمی کنید، زمان پاسخ را روی استاندارد یا سریعتر تنظیم کنید.

- وقتی PIP/PBP فعال است، این منو در دسترس نیست.

- وقتی Adaptive-Sync / FreeSync تنظیم شده باشد، این منو در دسترس نیست

تنظیم میزان لگ ورودی:

با کاهش زمان پردازش ویدئو، تاخیر ورودی را برای واکنش های سریع به حداقل برسانید.

- وقتی Adaptive-Sync / FreeSync فعال باشد، این منو در دسترس نیست.

- وقتی نرخ تازه سازی روی ۶۰ هرتز تنظیم شده باشد، این منو در دسترس نیست.

*فقط مدل C27G7*T* / C32G7*T*

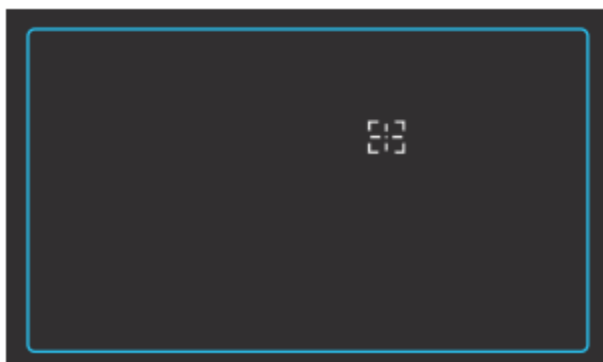
- اگر نرخ تازه سازی رایانه شخصی با تنظیم نرخ تازه سازی روی محصول متفاوت باشد، ممکن است این عملکرد در دسترس نباشد.

- وقتی PIP/PBP فعال است، این منو در دسترس نیست.

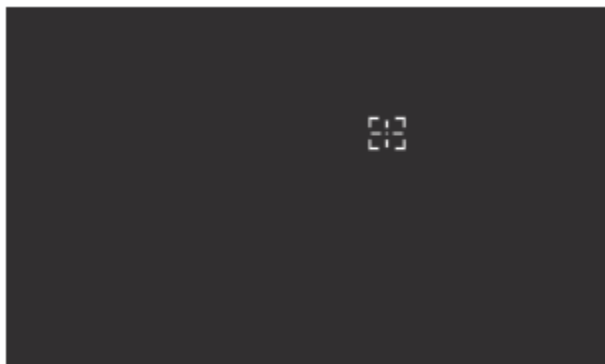
نقطه هدف مجازی



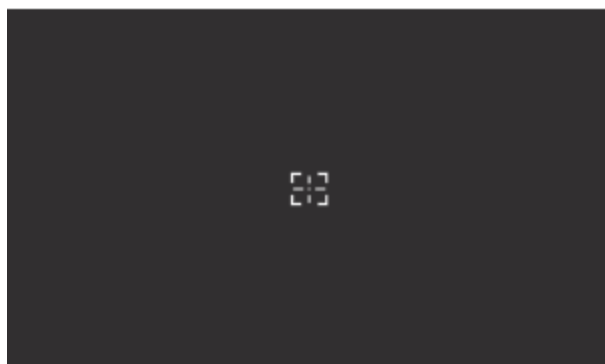
۱. نقطه هدف در وسط صفحه نمایش داده می شود. تنظیم موقعیت فقط در داخل ناحیه مستطیلی نمایش داده می شود امکان پذیر است



۲. نقطه هدف با ۱ پیکسل در هر حرکت دکمه JOG تنظیم می شود.
- نقطه هدف پس از رسیدن به ناحیه مستطیلی نمایش داده شده دیگر حرکت نمی کند.
 - می توانید با نگه داشتن دکمه JOG به طور مداوم حرکت کنید.



3. پس از تکمیل تنظیمات، کلید Enter را در دکمه JOG فشار دهید. نقطه هدف این است
در موقعیت مشخص شده ثابت می شود و صفحه تنظیمات ناپدید می شود.



4. با انتخاب ← بازی ← نقطه هدف مجازی ← بازنشانی موقعیت، موقعیت به مرکز بازنشانی می شود.

حالت تصویر:

این منو کیفیت تصویر مطلوبی را برای محیطی که محصول در آن قرار خواهد گرفت، فراهم می کند

- وقتی حالت Eye Saver فعال باشد، این منو در دسترس نیست.
- وقتی PIP/PBP فعال است، این منو در دسترس نیست.
- هنگامی که ورودی سیگنال HDR باشد، حالت تصویر غیرفعال می شود.
- وقتی Dynamic Contrast روی Ultimate تنظیم شده باشد، این منو در دسترس نیست

روشنایی:

- می توانید روشنایی کلی تصویر را تنظیم کنید. (بین محدوده: ۰ تا ۱۰۰)
- مقدار بالاتر باعث می شود تصویر روشن تر به نظر برسد.
- این منو در هنگام MAGICBright SAMSUNG در دسترس نیست
- این حالت روی کنتراست پویا تنظیم شده است
- وقتی Eco Saving Plus روشن است، این منو در دسترس نیست

کنتراست:

- کنتراست بین اشیا و پس زمینه را تنظیم کنید. (محدوده: ۰ تا ۱۰۰)
- مقدار بالاتر کنتراست را افزایش می دهد تا شیء واضح تر به نظر برسد.
- این گزینه در هنگام SAMSUNG MAGICBright در دسترس نیست
- در سینما یا دینامیک حالت کنتراستفعال است.
- وقتی حالت بازی فعال است، این منو در دسترس نیست.
- وقتی حالت PIP/PBP روی روشن و اندازه به حالت PBP تنظیم شده باشد، این منو در دسترس نیست

میزان وضوح تصاویر:

طرح کلی اشیاء را واضح تر یا تار کنید. (محدوده: ۰ تا ۱۰۰)

مقدار بالاتر، طرح کلی اشیاء را واضح تر می کند.

- این گزینه در هنگام SAMSUNG MAGICBright در دسترس نیست

در سینما یا دینامیک است حالت کنتراست فعال است

- وقتی حالت بازی فعال است، این منو در دسترس نیست.

- وقتی حالت PIP/PBP روی روشن تنظیم شده باشد، در دسترس نیست.

رنگ:

شرح مفصلی از هر تابع ارائه شده است. برای جزئیات به محصول خود مراجعه کنید.

-رنگ صفحه را تنظیم کنید. این منو در هنگام MAGICBright SAMSUNG در

دسترس نیست و روی حالت سینما یا کنتراست پویا تنظیم شده است.

-وقتی حالت بازی فعال است، این منو در دسترس نیست.

-وقتی حالت PIP/PBP روی روشن تنظیم شده باشد، در دسترس نیست.

سطح سیاه

اگر دستگاه پخش دی وی یا ستاپ باکس از طریق HDMI به محصول وصل شود،

کیفیت تصویر کاهش می یابد (کنتراست/

کاهش رنگ، سطح سیاه و غیره) بسته به دستگاه منبع متصل ممکن است رخ دهد.

در چنین شرایطی می توان از Black Level برای تنظیم کیفیت تصویر استفاده کرد.

- این عملکرد فقط در حالت HDMI موجود است.

• Normal: این حالت را زمانی انتخاب کنید که نسبت کنتراست کاهش یابد.

• کم: این حالت را برای کاهش سطح سیاه و افزایش سطح سفید در صورت وجود کنتراست انتخاب کنید
تنزل نسبت:

- سطح سیاه ممکن است با برخی از دستگاه های منبع سازگار نباشد.
- ویژگی Black Level فقط در وضوح AV مشخصی فعال می شود، مانند P ۷۲۰ @ 60Hz و ۱۰۸۰ P @ 60Hz.
- وقتی PIP/PBP فعال است، این منو در دسترس نیست.
- سطح سیاه را تنظیم کنید زیرا کیفیت تصویر ممکن است بسته به دستگاه خارجی متفاوت باشد.
- حالت محافظ چشم:

روی کیفیت تصویر بهینه مناسب برای راحتی چشم تنظیم کنید.
"TÜV Rheinland" Low Blue Light Content گواهینامه ای برای محصولات است که با این ویژگی مطابقت دارند
الزامات برای سطوح پایین نور آبی وقتی حالت Eye Saver "روشن" است، نوری که طول موج آن حدود ۴۰۰ نانومتر است، همچنین نور آبی کمتر و کمتر می شود و یک ساعت بعد به بهترین کیفیت تصویر مناسب برای راحتی چشم نزدیک می شود.
در عین حال، سطح نور آبی کمتر از تنظیمات پیش فرض است و توسط TÜV Rheinland آزمایش شد و به دلیل مطابقت با الزامات TÜV تأیید شد
*استانداردهای Rheinland " مطابق محتوای کم نور آبی است ".

تنظیم صفحه نمایش:

- این گزینه فقط زمانی در دسترس است که حالت PC/AV روی AV تنظیم شده باشد.

- این منو فقط زمانی در دسترس است که اندازه صفحه در حالت AV روی Screen Fit تنظیم شده باشد.

هنگامی که یک سیگنال P۴۸۰ یا P۵۷۶ یا P۷۲۰ یا P۱۰۸۰ در حالت AV وارد می شود و محصول می تواند به طور عادی نمایش داده شود، انتخاب کنید Screen Fit برای تنظیم موقعیت افقی و عمودی در ۰-۶ سطح. -وقتی PIP/PBP فعال است، این منو در دسترس نیست.

پیکربندی H-Position و V-Position:

H-Position: صفحه را به چپ یا راست حرکت دهید.

V-Position: صفحه را به بالا یا پایین حرکت دهید.

حالت PIP/PBP

حالت PIP/PBP را روشن یا خاموش کنید.

اگر دستگاه منبع سیگنال ویدیویی را با وضوح مناسب برای نمایش در PIP/PBP ارسال نکند

در حالت، هنگامی که عملکرد PIP/PBP روشن است، ممکن است یک صفحه خالی ظاهر شود.

- وقتی حالت PIP/PBP روشن است، خروجی K۴ از دستگاه AV پشتیبانی نمی شود.

* فقط مدل C27G7*T* / C32G7*T*

نصب نرم افزار:

Easy Setting Box

به کاربران امکان می دهد با پارتیشن بندی چندین بخش از مانیتور استفاده کنند.

برای نصب آخرین نسخه Easy Setting Box، آن را از وب سایت سامسونگ به آدرس <http://www.samsung.com> دانلود کنید.

[samsung.com](http://www.samsung.com)

- اگر کامپیوتر را پس از نصب مجدد راه اندازی نکنید، ممکن است نرم افزار به درستی کار نکند.

- بسته به سیستم رایانه و محصول، نماد Easy Setting Box ممکن است مشخصات فنی

ظاهر نشود

- اگر نماد میانبر ظاهر نشد، کلید F5 را فشار دهید.

محدودیت ها و مشکلات نصب:

نصب Easy Setting Box ممکن است تحت تأثیر کارت گرافیک، مادربرد و محیط شبکه قرار گیرد.