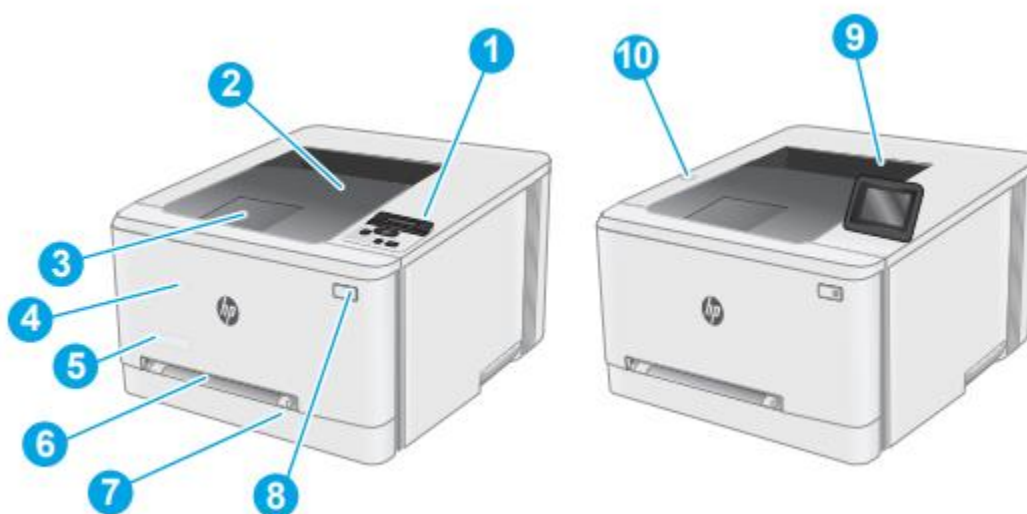


HP Color LaserJet Pro M255dw

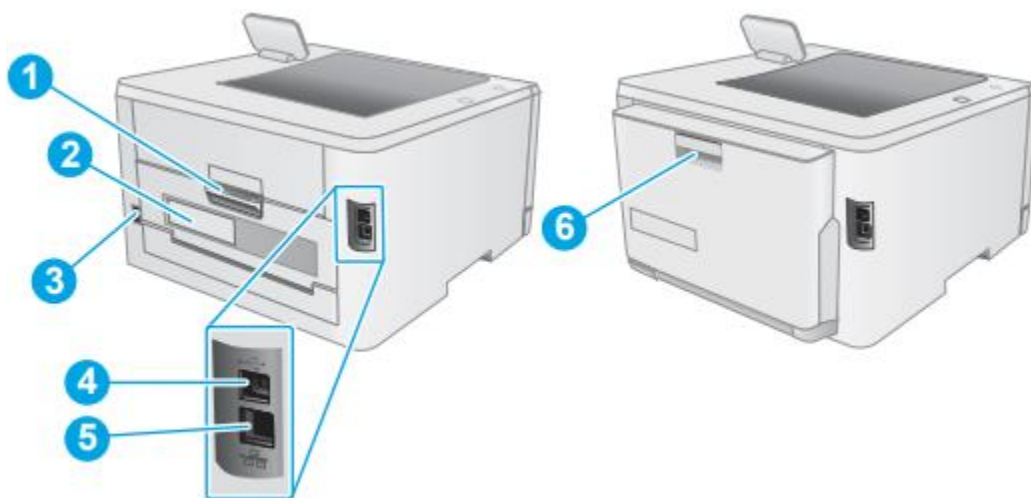


نمای جلویی دستگاه:



۱. کنترل پنل ۲ خطی با نور پس زمینه (فقط مدل های nw و dn)
۲. سینی خروجی
۳. پسوند سینی خروجی
۴. درب جلو (دسترسی به کارتریج های تونر)
۵. نام مدل
۶. شیار قرارگیری اولویت تک برگ (سینی ۱)
۷. سینی ورودی اصلی (سینی ۲)
۸. دکمه پاور
۹. پنل کنترل با صفحه نمایش لمسی رنگی (فقط مدل های dw)
۱۰. پورت USB Walk-up برای چاپ بدون کامپیوتر (فقط مدل های dw)

نمای پشت دستگاه:



۱. درب عقب (دسترسی برای رفع گرفتگی ها)

۲. شماره سریال و برچسب شماره محصول

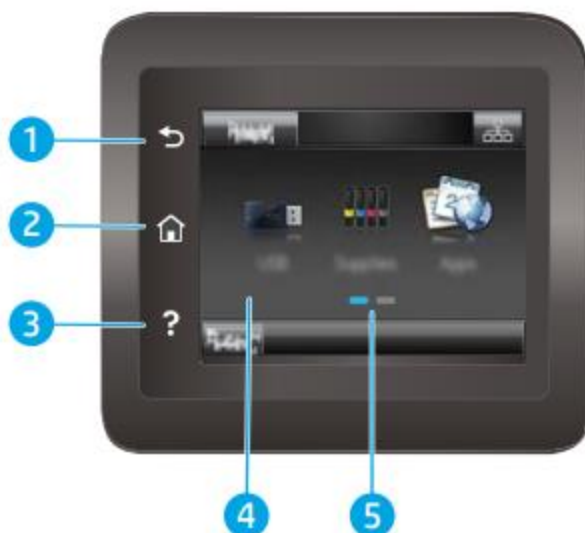
۳. اتصال برق

۴. پورت رابط USB

۵. پورت اترنت

۶. دستگاه دوبلکس (فقط مدل های دوبلکس)

نمایش صفحه کنترل صفحه لمسی (فقط مدل های dw):

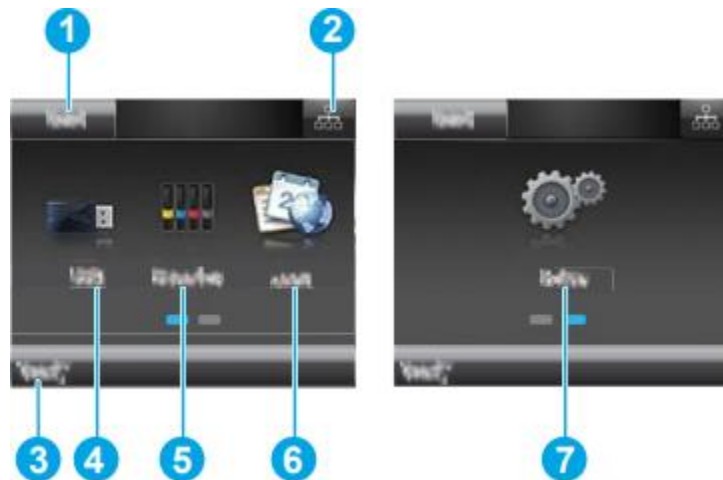


۱. دکمه برگشت: این دکمه را برای بازگشت به صفحه قبلی لمس کنید.
- ۲ دکمه صفحه اصلی: این دکمه را برای رفتن به صفحه اصلی لمس کنید.
- ۳ دکمه راهنما: این دکمه را لمس کنید تا سیستم راهنمای پنل کنترل باز شود.
- ۴ صفحه لمسی صفحه نمایش: دسترسی به منوها، انیمیشن های راهنما و اطلاعات چاپگر را فراهم می کند.
- ۵ نشانگر: صفحه اصلی صفحه نمایش نشان می دهد که صفحه کنترل در حال حاضر در حال نمایش دادن کدام صفحه اصلی است

طرح صفحه اصلی:

صفحه اصلی دسترسی به ویژگی های چاپگر را فراهم می کند و وضعیت فعلی چاپگر را نشان می دهد.

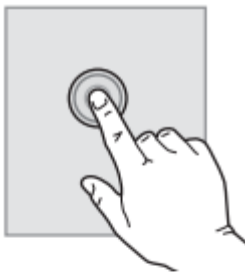
هر زمان که بخواهید با لمس دکمه صفحه اصلی در کنترل پنل چاپگر به صفحه اصلی بازمی گردید.



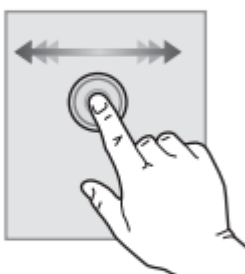
۱. دکمه بازنشانی این دکمه را برای بازنشانی تنظیمات موقت کار به تنظیمات پیش فرض چاپگر لمس کنید.
۲. دکمه اطلاعات اتصال
- این دکمه را لمس کنید تا منوی **Connection Information** باز شود که شبکه را فراهم می کند
- اطلاعات این دکمه به عنوان نماد شبکه سیمی یا بی سیم ظاهر می شود
*نماد شبکه بسته به نوع شبکه ای است که چاپگر به آن متصل است.
۳. وضعیت چاپگر در این صفحه نمایش اطلاعاتی در مورد وضعیت کلی چاپگر ارائه می دهد.
۴. دکمه **USB**: این دکمه را لمس کنید تا منوی **USB Flash Drive** باز شود.
۵. دکمه لوازم این دکمه را برای مشاهده اطلاعات مربوط به وضعیت لوازم لمس کنید.
۶. دکمه برنامه:
- این دکمه را لمس کنید تا منوی برنامه ها برای چاپ مستقیم از برنامه های وب انتخابی باز شود.
- ۷ دکمه **Setup**: این دکمه را لمس کنید تا منوی **Setup** باز شود.

نحوه استفاده از کنترل پنل صفحه لمسی:

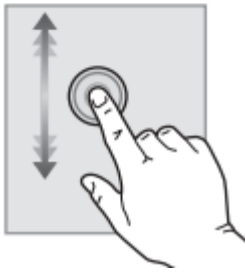
برای استفاده از صفحه کنترل صفحه لمسی چاپگر از اقدامات زیر پیروی کنید:



pe



لا



برای انتخاب یک مورد روی صفحه را لمس کنید
مورد یا موارد مورد نیاز آن منو را باز کنید. همچنین، زمانی که در میان منوها پیمایش می کنید،
به طور مختصر آن را لمس کنید
در صفحه نمایش برای توقف پیمایش
دکمه Setup را لمس کنید تا باز شود
منوی راه اندازی:
صفحه را لمس کنید و سپس انگشت را
به صورت افقی برای حرکت دادن صفحه به طرفین حرکت دهید
برای دسترسی به تنظیمات، صفحه اصلی را بکشید

دکمه اسکرول صفحه را لمس کنید، و سپس، بدون بلند کردن انگشت، انگشت را به صورت عمودی حرکت دهید تا در منوی مربوطه حرکت کنید همچنین میتوانید صفحه نمایش در منوی Setup حرکت کنید.

برای نصب باید بسته های نرم افزاری را از وب سایت HP دانلود کنید.
قبل از نصب، بررسی کنید که آیا سیستم عامل رایانه شما از نرم افزار پشتیبانی می کند.
برای کمک همه جانبه HP برای چاپگر، به www.hp.com/support مراجعه کنید.