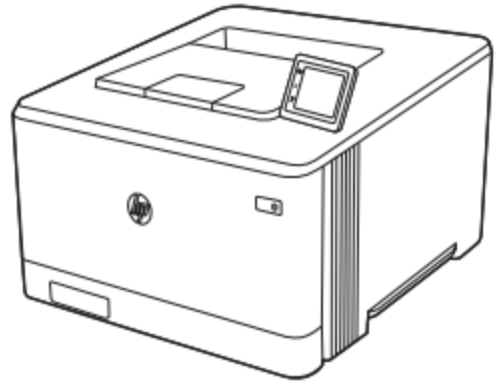
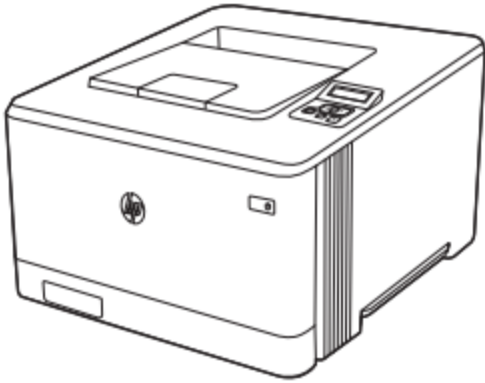
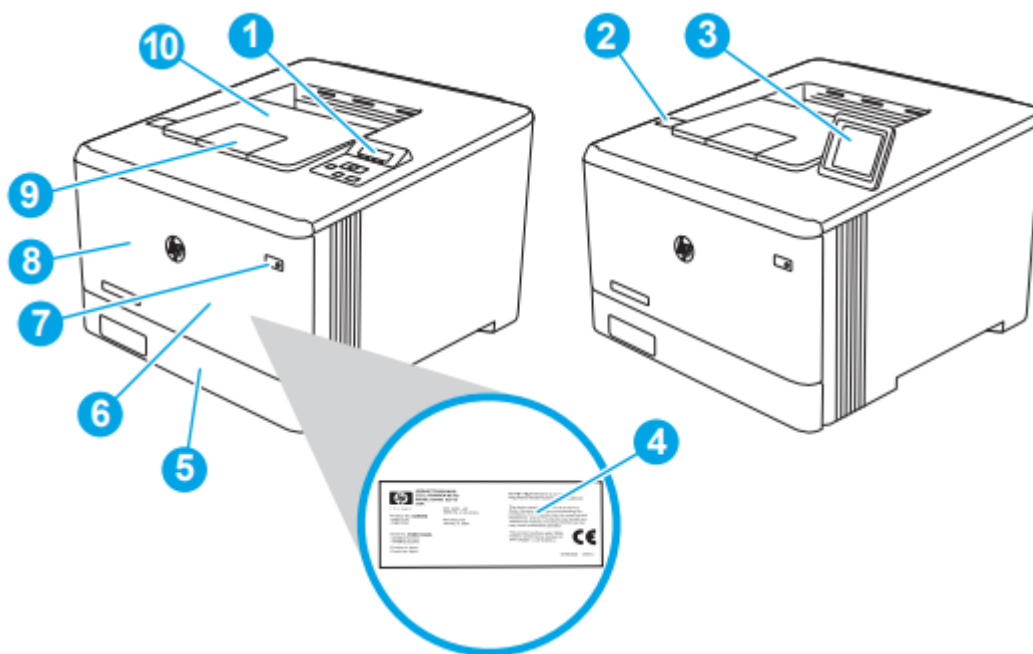


# HP Color LaserJet Pro M454dn



## نمای جلوی چاپگر

قسمت های جلوی چاپگر را شناسایی کنید:



۱. کنترل پنل ۲ خطی (مدل های nw و dn)

۲. پورت USB Walk-up (فقط مدل dw، برای چاپ بدون نیاز به کامپیوتر)

۳. صفحه کنترل صفحه لمسی (مدل dw، برای مشاهده راحت تر به سمت بالا کج می شود)

۴. برچسب اطلاعات (داخل درب ورودی)

۵. سینی ۲

۶. سینی ۱

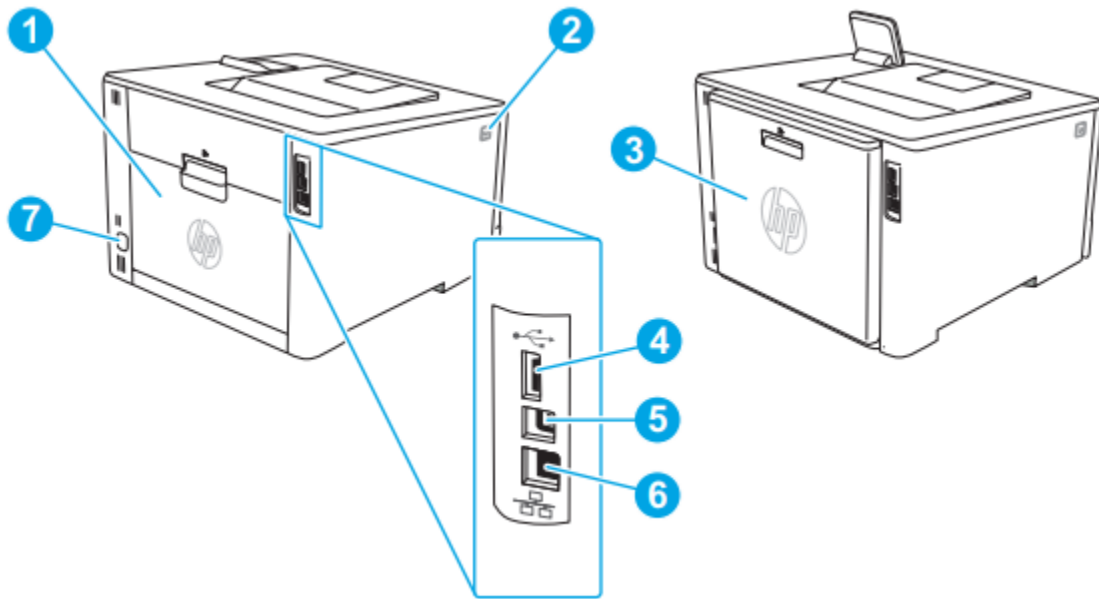
۷. دکمه روشن/خاموش

۸. درب جلو (دسترسی به کارتریج تونر را فراهم می کند)

۹. پسوند سینی خروجی

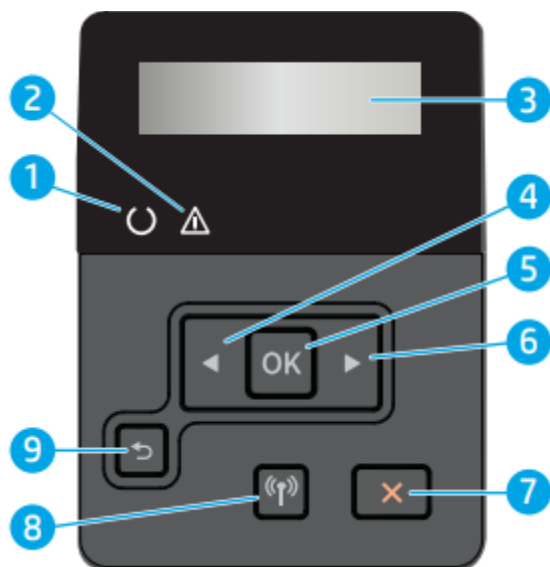
۱۰. سینی خروجی

نمای پشت پرینتر  
قسمت های پشت چاپگر را شناسایی کنید.



۱. درب عقب (فقط در مدل های جدید، دسترسی برای رفع گرفتگی ها)
۲. دکمه باز کردن درب جلو
۳. Duplexer (فقط مدل های dn و dw)
۴. پورت USB برای ذخیره فرآیندها
۵. پورت USB برای اتصال مستقیم به کامپیوتر
۶. پورت اترنت
۷. اتصال برق

نمای پنل کنترل خط (مدل های nw و dn)  
دکمه ها و چراغ های کنترل پنل چاپگر ۲ خطی را شناسایی کنید.



۱. چراغ آماده (سبز): هنگامی که چاپگر آماده چاپ است، این چراغ روشن می شود. هنگامی که چاپگر در حال دریافت یا چاپ داده ها است چشمک می زند
۲. چراغ توجه (کهربایی): هنگامی که چاپگر به توجه کاربر نیاز دارد، این چراغ چشمک می زند.
۳. صفحه کنترل: این صفحه منوها و اطلاعات چاپگر را نمایش می دهد.
۴. دکمه پیکان به سمت چپ: از این دکمه برای پیمایش در منوها یا کاهش مقداری که روی نمایشگر ظاهر می شود استفاده کنید
۵. دکمه OK: دکمه OK را برای اقدامات زیر فشار دهید:
  - منوهای کنترل پنل را باز کنید.
  - منوی فرعی نمایش داده شده در صفحه کنترل پنل را باز کنید.
  - یک مورد منو را انتخاب کنید.
  - برخی از خطاها را پاک کنید.
  - یک کار چاپ را در پاسخ به فرمان صفحه کنترل شروع کنید (مثلاً وقتی پیام [OK] را برای ادامه فشار دهید روی صفحه کنترل پنل ظاهر می شود).
۶. دکمه پیکان به سمت راست: از این دکمه برای پیمایش در منوها یا افزایش مقداری که روی نمایشگر ظاهر می شود استفاده کنید
۷. دکمه لغو: این دکمه را برای لغو یک کار چاپ یا خروج از منوهای پانل کنترل فشار دهید.
۸. دکمه بی سیم (فقط بی سیم):

از این دکمه برای دسترسی به منوی بی سیم استفاده کنید.

۹. دکمه پیکان برگشت: از این دکمه برای اقدامات زیر استفاده کنید:

- از منوهای کنترل پنل خارج شوید.
- به منوی قبلی در فهرست زیرمنو برگردید.
- به یک آیتم منوی قبلی در فهرست زیرمنو (بدون ذخیره تغییرات) برگردید.

نمادهای نمایش داشبورد صفحه اصلی:



۱. نماد Setup: منوی Setup را باز می کند، جایی که می توانید تنظیمات برگزیده کارکرد را تغییر دهید و تعمیر و نگهداری را انجام دهید

۲.نماد Wireless: منوی Wireless Summary را باز می کند، جایی که می توانید وضعیت بی سیم را بررسی کرده و تنظیمات بی سیم تغییر دهید . همچنین می توانید یک گزارش تست بی سیم چاپ کنید که به تشخیص اتصال شبکه کمک می کند

۳.نماد HP ePrint: منوی خلاصه خدمات وب را باز می کند، جایی که می توانید جزئیات وضعیت ePrint را بررسی کنید.

تنظیمات ePrint را تغییر دهید یا یک صفحه اطلاعات را چاپ کنید.

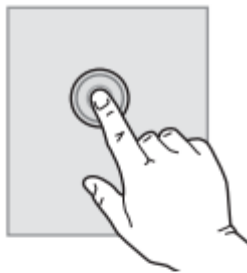
۴.نماد Wi-Fi Direct: منوی Wi-Fi Direct را باز می کند، جایی که می توانید Wi-Fi Direct را روشن کنید، Wi-Fi Direct را خاموش کنید،و نام و رمز وای فای دایرکت را نمایش دهید.

۵.نماد کارتریج: صفحه اطلاعات کارتریج را باز می کند، جایی که می توانید سطوح تخمینی وصفحات باقی مانده برای کارتریج های تونر.

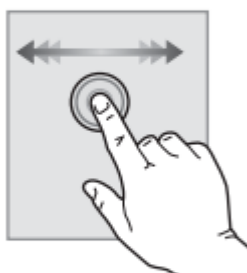
۶.نماد Paper Setup: منوی Paper Setup را باز می کند، جایی که می توانید اندازه کاغذ پیش فرض را پیکربندی کنید.

۷.نماد ECO: به شما امکان می دهد برخی از ویژگی های محیطی چاپگر را پیکربندی کنید

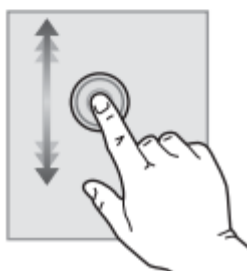
نحوه استفاده از کنترل پنل صفحه لمسی:  
برای استفاده از صفحه کنترل صفحه لمسی چاپگر از اقدامات زیر پیروی کنید:



pe



لا



برای انتخاب یک مورد روی صفحه را لمس کنید  
مورد یا موارد مورد نیاز آن منو را باز کنید. همچنین، زمانی که در میان منوها پیمایش می کنید،  
به طور مختصر آن را لمس کنید  
در صفحه نمایش برای توقف پیمایش  
دکمه Setup را لمس کنید تا باز شود  
منوی راه اندازی:  
صفحه را لمس کنید و سپس انگشت را  
به صورت افقی برای حرکت دادن صفحه به طرفین حرکت دهید

برای دسترسی به تنظیمات، صفحه اصلی را بکشید  
دکمه اسکرول صفحه را لمس کنید، و سپس، بدون بلند کردن انگشت، انگشت را به صورت  
عمودی حرکت دهید تا در منوی مربوطه حرکت کنید همچنین میتوانید صفحه نمایش در منوی  
Setup حرکت کنید.

برای نصب باید بسته های نرم افزاری را از وب سایت HP دانلود کنید.  
قبل از نصب، بررسی کنید که آیا سیستم عامل رایانه شما از نرم افزار پشتیبانی می کند.  
برای کمک همه جانبه HP برای چاپگر، به [www.hp.com/support](http://www.hp.com/support) مراجعه کنید.