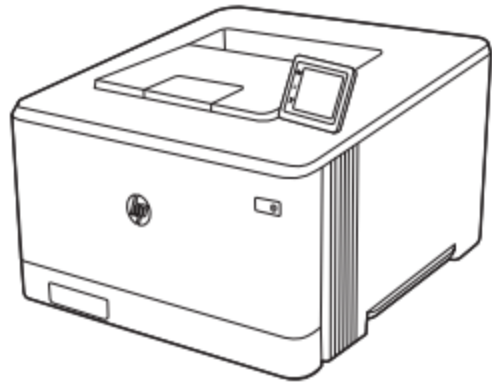
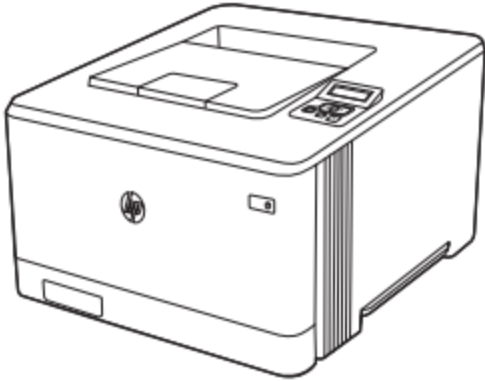
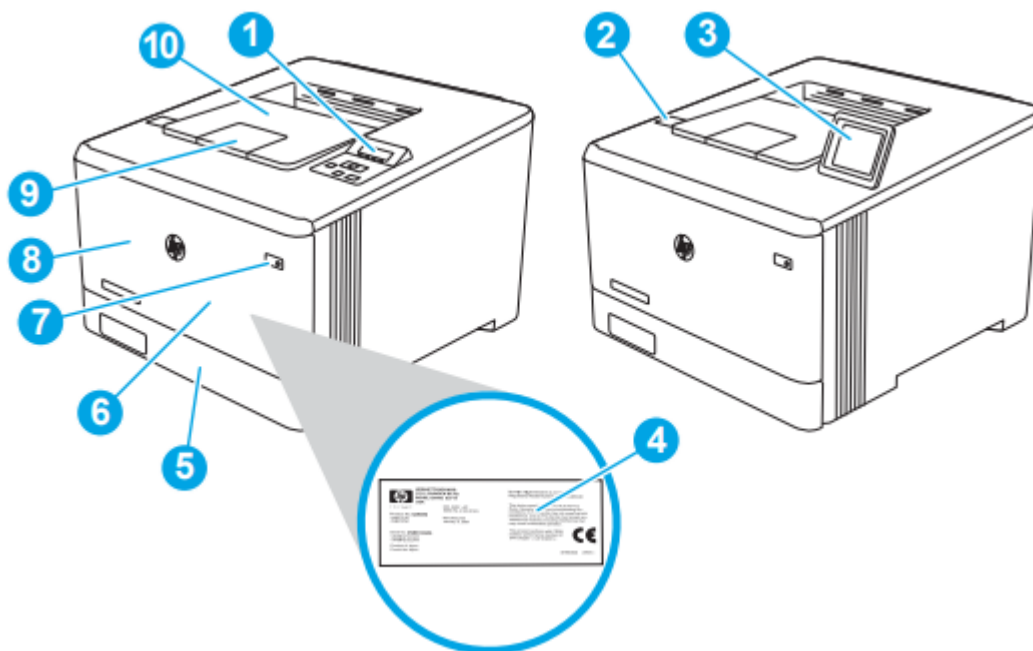


HP Color LaserJet Pro M454dw



نمای جلوی چاپگر

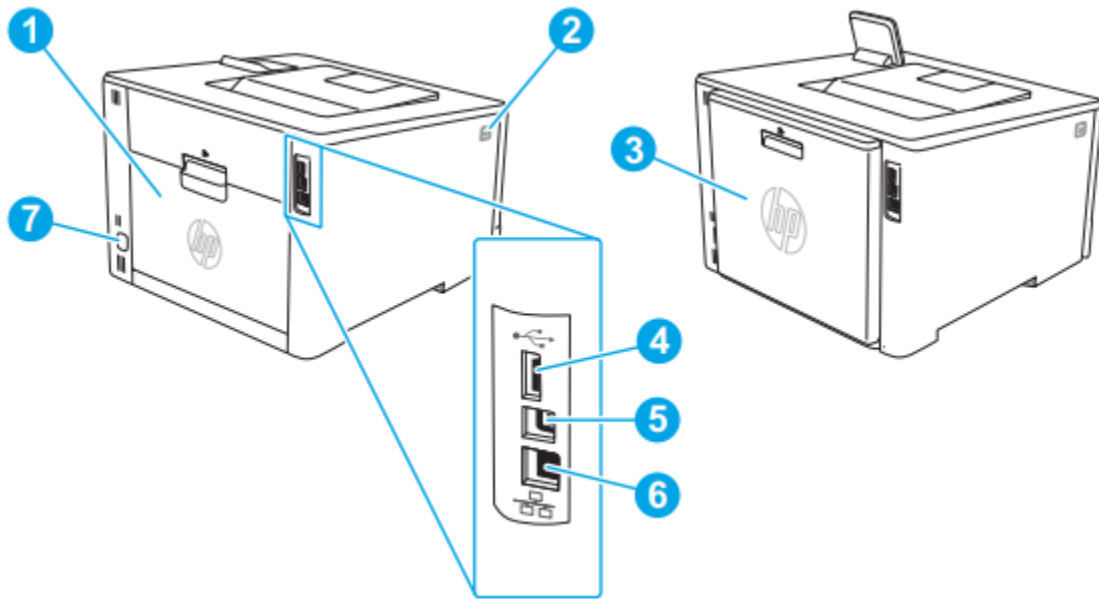
قسمت های جلوی چاپگر را شناسایی کنید:



۱. کنترل پنل ۲ خطی (مدل های nw و dn)
۲. پورت USB Walk-up (فقط مدل dw، برای چاپ بدون نیاز به کامپیوتر)
۳. صفحه کنترل صفحه لمسی (مدل dw، برای مشاهده راحت تر به سمت بالا کج می شود)
۴. برچسب اطلاعات (داخل درب ورودی)
۵. سینی ۲
۶. سینی ۱
۷. دکمه روشن/خاموش
۸. درب جلو (دسترسی به کارتریج تونر را فراهم می کند)
۹. پسوندسینی خروجی
۱۰. سینی خروجی

نمای پشت پرینتر

قسمت های پشت چاپگر را شناسایی کنید.



۱. درب عقب (فقط در مدل های جدید، دسترسی برای رفع گرفتگی ها)

۲. دکمه باز کردن درب جلو

۳. Duplexer (فقط مدل های dn و dw)

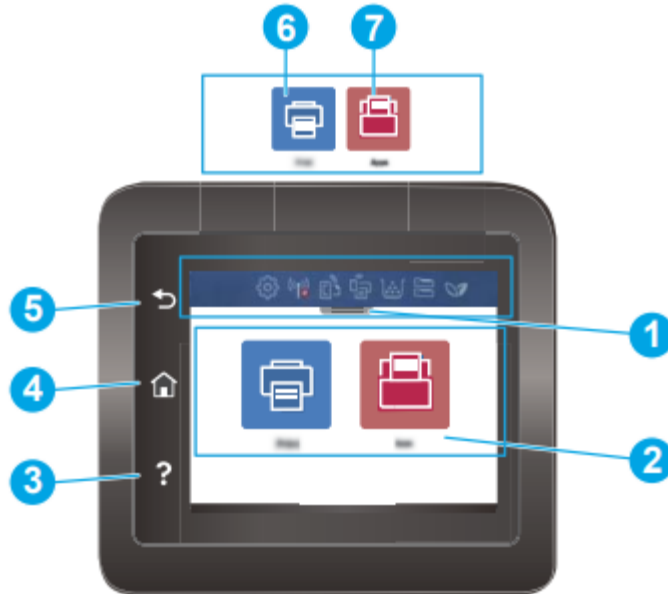
۴. پورت USB برای ذخیره فرآیندها

۵. پورت USB برای اتصال مستقیم به کامپیوتر

۶. پورت اترنت

۷. اتصال برق

نمایش پنل کنترل صفحه لمسی (مدل dw)



صفحه اصلی دسترسی به ویژگی های چاپگر را فراهم می کند و وضعیت فعلی چاپگر را نشان می دهد.

هر زمان که بخواهید می توانید با لمس دکمه صفحه اصلی در سمت چپ پنل کنترل چاپگر به صفحه اصلی بازگردید.

۱. صفحه اصلی صفحه نمایش داشبورد

نمادها

صفحه را پایین بکشید تا منوی Jobs باز شود.

۲. صفحه لمسی رنگی دسترسی به منوها، انیمیشن های راهنما و اطلاعات چاپگر را فراهم می کند.

۳. دکمه Help: دسترسی به سیستم راهنمای پنل کنترل را فراهم می کند.

۴. دکمه Home دسترسی به صفحه اصلی را فراهم می کند.

۵. دکمه برگشت: به صفحه قبلی باز می گردد.

۶. نماد چاپ: این نماد را برای باز کردن منوهای چاپ لمس کنید.

۷. نماد برنامه ها: این نماد را لمس کنید تا منوی برنامه ها برای چاپ مستقیم از وب به وسیله برنامه های کاربردی انتخابی باز شود

نمادهای نمایش داشبورد صفحه اصلی:



۱. نماد Setup: منوی Setup را باز می کند، جایی که می توانید تنظیمات برگزیده کارکرد را

تغییر دهید و تعمیر و نگهداری را انجام دهید

۲. نماد Wireless: منوی Wireless Summary را باز می کند، جایی که می توانید وضعیت

بی سیم را بررسی کرده و تنظیمات بی سیم تغییر دهید

. همچنین می توانید یک گزارش تست بی سیم چاپ کنید که به تشخیص اتصال شبکه کمک می کند

۳. نماد HP ePrint: منوی خلاصه خدمات وب را باز می کند، جایی که می توانید جزئیات

وضعیت ePrint را بررسی کنید.

تنظیمات ePrint را تغییر دهید یا یک صفحه اطلاعات را چاپ کنید.

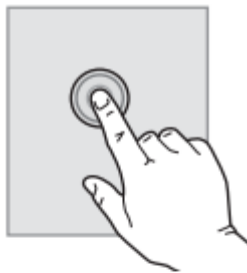
۴. نماد Wi-Fi Direct: منوی Wi-Fi Direct را باز می کند، جایی که می توانید Wi-Fi Direct را روشن کنید، Wi-Fi Direct را خاموش کنید، و نام و رمز وای فای دایرکت را نمایش دهید.

۵. نماد کارت‌تریچ: صفحه اطلاعات کارت‌تریچ را باز می کند، جایی که می توانید سطوح تخمینی و صفحات باقی مانده برای کارت‌تریچ های تونر.

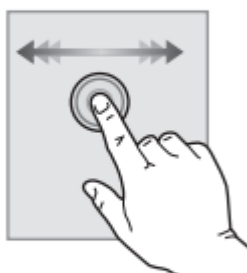
۶. نماد Paper Setup: منوی Paper Setup را باز می کند، جایی که می توانید اندازه کاغذ پیش فرض را پیکربندی کنید.

۷. نماد ECO: به شما امکان می دهد برخی از ویژگی های محیطی چاپگر را پیکربندی کنید

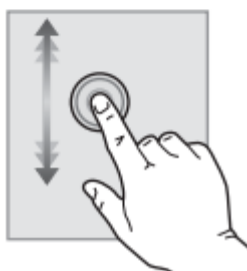
نحوه استفاده از کنترل پنل صفحه لمسی:
برای استفاده از صفحه کنترل صفحه لمسی چاپگر از اقدامات زیر پیروی کنید:



pe



لا



برای انتخاب یک مورد روی صفحه را لمس کنید.
مورد یا موارد مورد نیاز آن منو را باز کنید. همچنین، زمانی که در میان منوها پیمایش می کنید،
به طور مختصر آن را لمس کنید.
منوی راه اندازی:
صفحه را لمس کنید و سپس انگشت را به صورت افقی برای حرکت دادن صفحه به طرفین حرکت
دهید.
برای دسترسی به تنظیمات، صفحه اصلی را بکشید.

دکمه اسکرول صفحه را لمس کنید و سپس، بدون بلند کردن انگشت، انگشت را به صورت عمودی حرکت دهید تا در منوی مربوطه حرکت کنید همچنین میتوانید صفحه نمایش در منوی Setup حرکت دهید.

برای نصب باید بسته های نرم افزاری را از وب سایت HP دانلود کنید.
قبل از نصب، بررسی کنید که آیا سیستم عامل رایانه شما از نرم افزار پشتیبانی می کند.
برای کمک همه جانبه HP برای چاپگر، به www.hp.com/support مراجعه کنید.