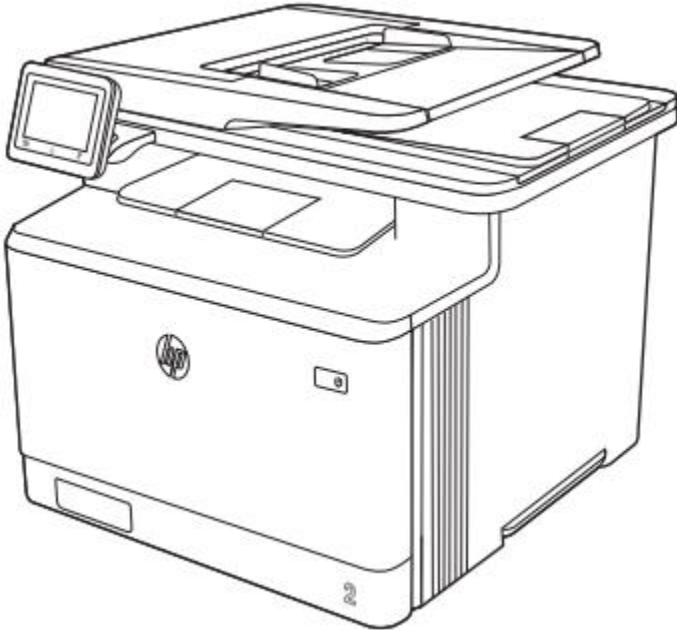


HP Color LaserJet Pro MFP M479FDW

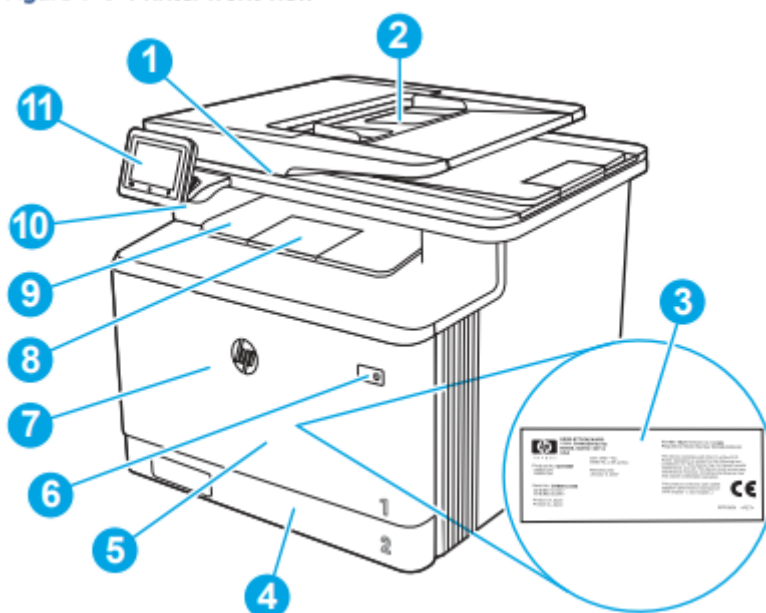


نماهای چاپگر:

قطعات روی چاپگر و دکمه های روی کنترل پنل را شناسایی کنید.

نمای جلوی چاپگر

قسمت های جلوی چاپگر را شناسایی کنید:



۱. اسکنر

۲. تغذیه کننده سند

۳. برچسب نظارتی (داخل درب جلو)

۴. سینی ۲

۵. سینی ۱

۶. دکمه روشن/خاموش

۷. درب جلو (دسترسی به کارتریج تونر را فراهم می کند)

۸. پسوند سینی خروجی

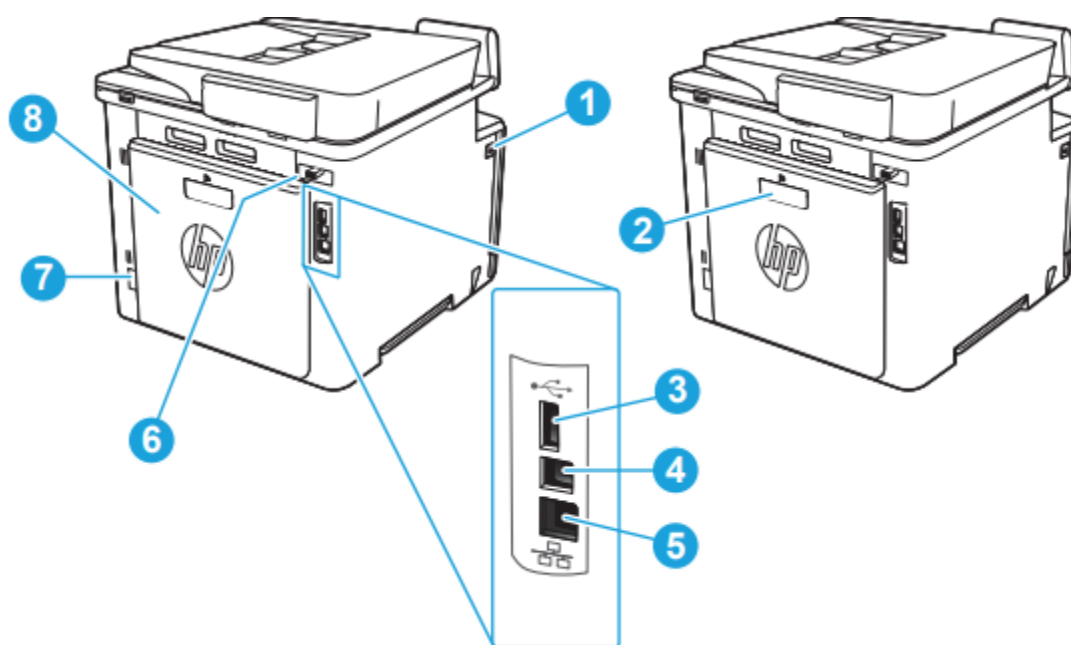
۹. سینی خروجی

۱۰. پورت USB Walk-up (برای چاپ و اسکن بدون کامپیوتر)

۱۱. صفحه کنترل صفحه لمسی (برای مشاهده راحت تر به سمت بالا متمایل می شود)

نمای پشت پرینتر:

قسمت های پشت چاپگر را شناسایی کنید.



۱. دکمه باز کردن درب جلو

۲. Duplexe (فقط مدل های dw، fdn و fdw)

۳. پورت USB برای ذخیره کار

۴. پورت USB برای اتصال مستقیم به کامپیوتر

۵. پورت اترنت

۶. پورت فکس

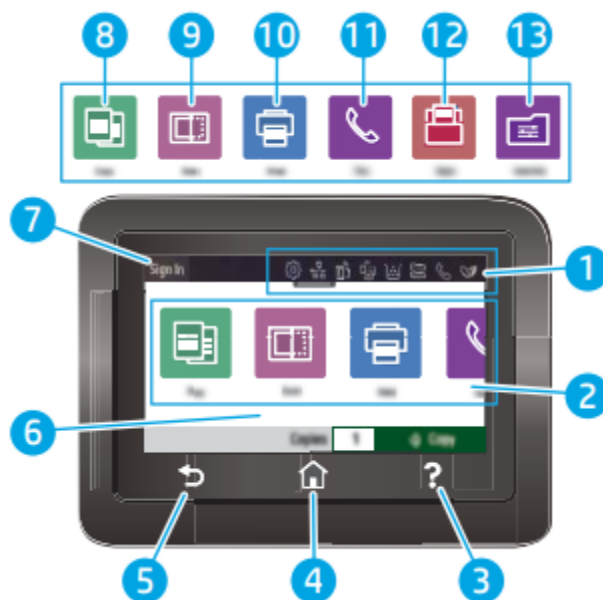
۷. اتصال برق

۸. درب عقب (فقط مدل fnw) (دسترسی برای رفع گرفتگی ها را فراهم می کند)

نمای پنل کنترل:

دکمه ها و ویژگی های روی صفحه کنترل صفحه لمسی را شناسایی کنید.
صفحه اصلی دسترسی به ویژگی های چاپگر را فراهم می کند و وضعیت فعلی چاپگر را نشان می دهد.

هر زمان که بخواهید با لمس دکمه صفحه اصلی در پایین صفحه کنترل چاپگر به صفحه اصلی باز می گردید.



۱. نمادهای نمایش داشبورد صفحه اصلی برای توضیح نمادها به جدول زیر مراجعه کنید. صفحه را پایین بکشید تا منوی Jobs باز شود.
۲. نمادهای صفحه اصلی: این نمادها را برای باز کردن منوهای این عملکردها لمس کنید.
- ۳ دکمه Help: دسترسی به سیستم راهنمای پنل کنترل را فراهم می کند.
- ۴ دکمه Home: دسترسی به صفحه اصلی را فراهم می کند.
۵. دکمه برگشت: به صفحه قبلی باز می گردد.

۶. صفحه لمسی رنگی: دسترسی به منوها، انیمیشن های راهنما و اطلاعات چاپگر را فراهم می کند.

۷. دکمه ورود: این دکمه را برای ورود به چاپگر لمس کنید.

۸. نماد کپی: این نماد را لمس کنید تا منوی کپی باز شود.

۹. نماد اسکن: برای باز کردن منوهای اسکن، این نماد را لمس کنید:

● درایو USB را میتوانید اسکن کنید

● اسکن به پوشه شبکه

● اسکن به ایمیل

● اسکن به کامپیوتر

● اسکن به SharePoint

۱۰. نماد چاپ: این نماد را برای باز کردن منوهای چاپ لمس کنید.

۱۱. نماد فکس: این نماد را برای باز کردن منوهای فکس لمس کنید.

۱۲. نماد برنامه ها: این نماد را لمس کنید تا منوی برنامه ها برای چاپ از برنامه های وب انتخاب

شده به صورت مستقیم باز شود

۱۳. نماد تنظیمات سریع: برای دسترسی به کارهای میانبر تنظیم شده، این نماد را لمس کنید

این نماد پس از یک مجموعه پیکربندی Quick ظاهر می شود

مجموعه های سریع در سرور وب جاسازی شده (EWS)، از طریق زیر پیکربندی می شوند

تنظیمات < سفارشی سازی پنل کنترل.

نمادهای نمایش داشبورد صفحه اصلی:



نماد Setup: منوی Setup را باز می کند، جایی که می توانید تنظیمات برگزیده کارکرد را

تغییر دهید و تعمیر و نگهداری را انجام دهید

۲. نماد Wireless Summary: منوی Wireless Summary را باز می کند، جایی که می توانید وضعیت

بی سیم را بررسی کرده و تنظیمات بی سیم تغییر دهید

. همچنین می توانید یک گزارش تست بی سیم چاپ کنید که به تشخیص اتصال شبکه کمک می کند

۳. نماد HP ePrint: منوی خلاصه خدمات وب را باز می کند، جایی که می توانید جزئیات

وضعیت ePrint را بررسی کنید.

تنظیمات ePrint را تغییر دهید یا یک صفحه اطلاعات را چاپ کنید.

۴. نماد Wi-Fi Direct: منوی Wi-Fi Direct را باز می کند، جایی که می توانید Wi-Fi

Direct را روشن کنید، Wi-Fi Direct را خاموش کنید، و نام و رمز وای فای دایرکت را نمایش دهید.

۵. نماد کارتریج: صفحه اطلاعات کارتریج را باز می کند، جایی که می توانید سطوح تخمینی

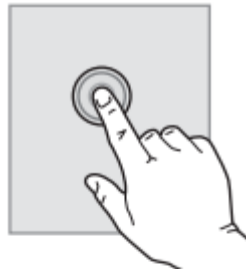
وصفحات باقی مانده برای کارتریج های تونر.

۶. نماد Paper Setup: منوی Paper Setup را باز می کند، جایی که می توانید اندازه کاغذ پیش فرض را پیکربندی کنید.

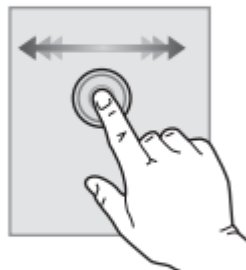
۷. نماد ECO: به شما امکان می دهد برخی از ویژگی های محیطی چاپگر را پیکربندی کنید

نحوه استفاده از کنترل پنل صفحه لمسی:

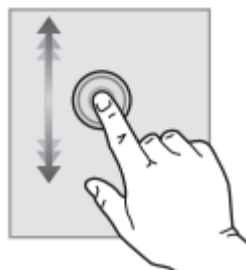
برای استفاده از صفحه کنترل صفحه لمسی چاپگر از اقدامات زیر پیروی کنید:



pe



لا



برای انتخاب یک مورد روی صفحه را لمس کنید
مورد یا موارد مورد نیاز آن منو را باز کنید. همچنین، زمانی که در میان منوها پیمایش می کنید،
به طور مختصر آن را لمس کنید
در صفحه نمایش برای توقف پیمایش

دکمه Setup را لمس کنید تا باز شود

منوی راه اندازی:

صفحه را لمس کنید و سپس انگشت را

به صورت افقی برای حرکت دادن صفحه به طرفین حرکت دهید

برای دسترسی به تنظیمات، صفحه اصلی را بکشید

دکمه اسکرول صفحه را لمس کنید، و سپس، بدون بلند کردن انگشت، انگشت را به صورت

عمودی حرکت دهید تا در منوی مربوطه حرکت کنید همچنین میتوانید صفحه نمایش در منوی

Setup حرکت دهید.

چاپ وای فای مستقیم (فقط مدل های بی سیم)

Wi-Fi Direct امکان چاپ از یک دستگاه تلفن همراه بی سیم را بدون نیاز به اتصال به شبکه

یا اینترنت آن فراهم می کند

توجه: همه سیستم عامل های تلفن همراه در حال حاضر توسط Wi-Fi Direct پشتیبانی نمی

شوند.

از Wi-Fi Direct برای چاپ بی سیم از دستگاه های زیر استفاده کنید:

● دستگاه های تلفن همراه Android سازگار با راه حل چاپ جایگزین شده اندروید

● iPhone، iPad، یا iPod touch با استفاده از Apple AirPrint یا برنامه HP Smart

● دستگاه های تلفن همراه Android با استفاده از برنامه HP Smart یا راه حل چاپ

جایگزین شده Android

● HP Roam

برای اطلاعات بیشتر در مورد چاپ Wi-Fi Direct، به

www.hp.com/go/wirelessprinting مراجعه کنید.

Wi-Fi Direct را می توان از صفحه کنترل چاپگر فعال یا غیرفعال کرد.

برای روشن کردن Wi-Fi Direct:

برای چاپ بی سیم از دستگاه های تلفن همراه، Wi-Fi Direct باید روشن باشد.

برای روشن کردن Wi-Fi Direct از صفحه کنترل چاپگر، این مراحل را دنبال کنید.

۱. از صفحه اصلی در صفحه کنترل چاپگر، زبانه بالای صفحه را به سمت پایین بکشید تا داشبورد را باز کنید و سپس نماد

Wi-Fi Direct را لمس کنید.

۲. نماد تنظیمات را لمس کنید.

۳. اگر Wi-Fi Direct روی خاموش تنظیم شده است، سوئیچ را لمس کنید تا روشن شود.

توجه: در محیط هایی که بیش از یک مدل از یک چاپگر نصب شده است، ممکن است این عملکرد مفید باشد

برای هر چاپگر یک نام Wi-Fi Direct منحصر به فرد برای شناسایی آسانتر چاپگر هنگام استفاده از چاپ Wi-Fi Direct ارائه دهید.

برای مشاهده نام Wi-Fi Direct در کنترل پنل چاپگر، به صفحه اصلی بروید، برگه داشبورد را بکشید سپس به سمت پایین بروید و نماد Wi-Fi Direct را لمس کنید.

نام Wi-Fi Direct چاپگر را تغییر دهید

نام Wi-Fi Direct چاپگر را با استفاده از وب سرور جاسازی شده HP (EWS) تغییر دهید
مرحله اول: وب سرور HP Embedded را باز کنید

از EWS برای مدیریت چاپگر خود از رایانه به جای کنترل پنل چاپگر استفاده کنید.

قبل از اینکه بتوانید به EWS دسترسی پیدا کنید، چاپگر شما باید به یک شبکه مبتنی بر IP متصل باشد.

۱. از صفحه اصلی در صفحه کنترل چاپگر، نماد Wireless یا نماد اترنت را لمس کنید تا آدرس IP چاپگر یا نام میزبان را مشاهده کنید.

۲. یک مرورگر وب را باز کنید و در خط آدرس، آدرس IP یا نام میزبان را دقیقاً همانطور که در نشانی داده شده است تایپ کنید.

در کنترل پنل چاپگر کلید Enter را روی صفحه کلید کامپیوتر فشار دهید. EWS باز می شود.

توجه: اگر پیامی در مرورگر وب نمایش داده شد که نشان می دهد ممکن است وب سایت امن نباشد، گزینه ادامه به وب سایت و دسترسی به این وب سایت را محدود کنید تا به رایانه آسیبی نمی رساند.

مرحله دوم: نام Wi-Fi Direct را تغییر دهید

برای تغییر نام Wi-Fi Direct از روش زیر استفاده کنید.

۱. در صفحه اصلی EWS، روی تب Network کلیک کنید.
۲. در قسمت سمت چپ، روی Wi-Fi Direct کلیک کنید.
۳. در قسمت Status، روی Edit Settings کلیک کنید.
۴. در قسمت Wi-Fi Direct Name، نام جدید را وارد کنید و سپس روی Apply کلیک کنید.

برای نصب باید بسته های نرم افزاری را از وب سایت HP دانلود کنید.
قبل از نصب، بررسی کنید که آیا سیستم عامل رایانه شما از نرم افزار پشتیبانی می کند.
برای کمک همه جانبه HP برای چاپگر، به www.hp.com/support مراجعه کنید.